



อิสระฟรีเคย์  
หรือเลือกซื้อ USJ  
New Release

เลือกซื้อทัวร์เสริม USJ

บินตรง!!  
เชียงใหม่  
✓ อาหารดี  
โรงแรมดี

Best Quality  
**NO.1**  
PRO  
GUARANTEE

*Takayama*

ปราสาทอุโงฮาจิมิง ทาคายาม่า คาบิโคจิ  
หมู่บ้านชิราคาวาโกะ teuruga ตลาดปลา  
ศาลเจ้าเออิน ซ้อปิ้งย่านชินโซบาชิ

ตลาดปลา

ชินโซบาชิ

ซังซานแบบญี่ปุ่น

31,999.-

ราคาเริ่มต้น

เดินทางเดือน พ.ค. 68 เป็นต้นไป

**PJP31-VZ**  
**vietjetair 6วัน 4คืน**

น้ำหนักกระเป๋า 20 กก.

บริการอาหาร 5 มื้อ

ที่พัก 3 คืน



PJP31-VZ



DAY NIGHT  
6 4

♥ OSAKA KAMIKOCHI TAKAYAMA SHIRAKAWAGO

|                  |         |                 |     |
|------------------|---------|-----------------|-----|
| ✈️ เที่ยวบินขาไป |         | vietjet Air.com |     |
| CNX              | >>>     | >>>             | KIX |
| เที่ยวบิน        | เวลาออก | ถึงจุดหมาย      |     |
| VZ822            | 00.30   | 07.30           |     |

|                    |         |                 |     |
|--------------------|---------|-----------------|-----|
| ✈️ เที่ยวบินขากลับ |         | vietjet Air.com |     |
| KIX                | >>>     | >>>             | CNX |
| เที่ยวบิน          | เวลาออก | ถึงจุดหมาย      |     |
| VZ823              | 08.55   | 12.50           |     |

| DAY | กำหนดการ   | มื้ออาหาร |         |      | โรงแรม                                |
|-----|--|-----------|---------|------|---------------------------------------|
|     |  | เช้า      | กลางวัน | เย็น |                                       |
| 1   | สนามบินเชียงใหม่   | -         | -       | -    |                                       |
| 2   | สนามบินคันไซ โอซาก้า-ปราสาทกุโจ ฮาจิมัน<br>เมืองเก่าทาคายามา | -         | 🍴       | -    | CHISAN GRAND<br>TAKAYAMA หรือ<br>★★★★ |
| 3   | ตลาดเช้าทาคายามา-คามิโคจิ-หมู่บ้านชิราคาวาโกะ                | 🍴         | -       | 🍴    | KATSUYAMA NEW<br>HOTEL หรือ<br>★★★★   |
| 4   | ตลาดปลา TSRUGA-ศาลเจ้าเออัน-ซงซาญี่ปุ่น ซ็อบบิงชิน           | 🍴         | -       | -    | HOTEL OSAKA<br>หรือเทียบเท่า<br>★★★★  |
| 5   | อิสระท่องเที่ยวตามอัธยาศัย เลือกซื้อทัวร์เสริม USJ           | 🍴         | -       | -    | HOTEL OSAKA<br>หรือเทียบเท่า<br>★★★★  |
| 6   | สนามบินคันไซ-สนามบินเชียงใหม่                                | -         | -       | -    |                                       |

# อัตราค่าบริการ

วันเดินทาง

ราคาผู้ใหญ่ / เด็ก  
พักห้องละ 2-3 ท่าน

พักเดี่ยวเพิ่ม

|                            |            |           |
|----------------------------|------------|-----------|
| 03-08 มิถุนายน 2568        | 32,999 บาท | 7,900 บาท |
| 06-11 กรกฎาคม 2568         | 32,999 บาท | 7,900 บาท |
| 29 กรกฎาคม-03 สิงหาคม 2568 | 32,999 บาท | 7,900 บาท |
| 12-17 สิงหาคม 2568         | 32,999 บาท | 7,900 บาท |
| 02-07 กันยายน 2568         | 31,999 บาท | 7,900 บาท |

ราคาทัวร์ไม่รวมค่าทิปคนขับรถ และไกด์ท้องถิ่นตามธรรมเนียม

(ชำระทุกท่าน ยกเว้น ทารกอายุไม่เกิน 2 ปี ยกเว้นให้) ขอเก็บค่าทิปไกด์และคนขับรถ ณ  
สนามบินในวันเช็คอิน

กรณีถือหนังสือเดินทางต่างชาติบริษัทฯ ขอสงวนสิทธิ์เก็บค่าธรรมเนียมเพิ่มเติม ท่านละ 5,000 บาท

จอยแลนต์ไม่ใช้ตัวเครื่องบิน หักออกท่านละ 5,000 บาท

ทารกอายุไม่ถึง 2 ปี ณ วันเดินทาง (INFANT) ท่านละ 10,000 บาท (ไม่มีที่นั่งบนเครื่องบิน)

สำคัญ! กรุณาอ่านเงื่อนไขแนบท้ายโดยละเอียด เพื่อประโยชน์ของท่าน

หากท่านมีความจำเป็นจะต้องซื้อตัวเครื่องบินภายในประเทศ เพื่อบินไปและกลับจากกรุงเทพฯ กรุณาสอบถามเที่ยวบิน  
เพื่อยืนยันกับทางเจ้าหน้าที่ก่อนทำการจองและขอความกรุณาให้ท่านซื้อตัวเครื่องบินประเภทที่สามารถเลื่อนวันและ  
เวลาเดินทางได้ อันเนื่องมาจากหากเกิดความผิดพลาดจากทาง สายการบิน ไม่ว่าจะเป็นการยกเลิกเที่ยวบิน การล่าช้า  
ของสายการบิน การยุบเที่ยวบินรวมกัน ตารางการเดินทางมีการเปลี่ยนแปลง ซึ่งสายการบินพิจารณาสถานการณ์แล้ว  
พบว่าอยู่เหนือการควบคุมของทางสายการบิน หรือจะเป็นเหตุผลเชิงพาณิชย์ หรือเป็นเหตุผลด้านความปลอดภัย  
ดังนั้นเหตุผลเหล่านี้ อยู่เหนือการควบคุมของบริษัทฯ บริษัทฯ ขอสงวนสิทธิ์ที่จะไม่รับผิดชอบและไม่คืนค่าใช้จ่ายใดๆ

สำคัญ! กรุณาอ่านเงื่อนไขแนบท้ายโดยละเอียด เพื่อประโยชน์ของท่าน

หากท่านชำระค่าทัวร์แล้ว ไม่ว่าจะทั้งหมดหรือบางส่วน ทางบริษัทฯ จะถือว่าท่านยอมรับเงื่อนไขแล้วและไม่สามารถ  
เปลี่ยนแปลงเงื่อนไขได้ รายการทัวร์สามารถสลับ ปรับเปลี่ยนหรืองดไปบางรายการ ได้ตามความเหมาะสม โดยไม่ต้อง  
แจ้งให้ทราบล่วงหน้า อันเนื่องมาจากสภาพอากาศ เหตุการณ์ทางธรรมชาติ เหตุการณ์ทางการเมือง สภาพการจราจร  
เหตุการณ์จากสายการบิน หรือเหตุสุดวิสัยต่างๆ ทั้งนี้จะคำนึงถึงความปลอดภัย ความเป็นไปได้ และผลประโยชน์ของผู้  
เดินทางเป็นสำคัญ ทางผู้เดินทางจะไม่ฟ้องร้องใดๆ อันเนื่องมาจากได้รับทราบเงื่อนไขก่อนเดินทางแล้ว





1

# เชียงใหม่ สนามบินเชียงใหม่



สายการบิน  
**vietjet Air.com**

## สังเกตป้ายนี้



## คณะพร้อมกันที่สนามบิน



อาคาร

### สนามบินเชียงใหม่

ผู้โดยสารขาออก

เคาน์เตอร์

**vietjet Air.com**

# CNX

สนามบินเชียงใหม่



21.00 น.

คณะพร้อมกัน ณ **สนามบินเชียงใหม่** มีเจ้าหน้าที่คอยดูแลบริการเพื่อคอยอำนวยความสะดวก ในการเช็คอิน เพื่อเดินทางไปยัง **ประเทศญี่ปุ่น**

เที่ยวบินที่ **vietjet Air.com**

# VZ 822

## บินตรงเชียงใหม่-โอซาก้า



เนื่องจากตัวเครื่องบินของคณะเป็นตัวสุ่มระบบ Random ไม่สามารถเลือกที่นั่งได้ ที่นั่งอาจจะไม่ได้นั่งติดกัน และไม่สามารถเลือกช่วงที่นั่งบนเครื่องบินได้ในคณะ ซึ่งเป็นไปตามเงื่อนไขของสายการบิน ขอภัยในความไม่สะดวก



**\*\* สำคัญมาก !! ประเทศญี่ปุ่นไม่อนุญาตให้นำอาหารสด จำพวก เนื้อสัตว์ พืช ผัก ผลไม้ เข้าประเทศ หากฝ่าฝืนมีโทษปรับและจับ \*\***

คำเตือน: กัญชา-กัญชง และยาเสพติดทุกชนิด เป็นสิ่งผิดกฎหมายในประเทศญี่ปุ่น โดยหากมีไว้ในครอบครอง เพื่อนำเข้าและส่งออก มีโทษจำคุกไม่เกิน 7 ปี กรณีมีไว้ในครอบครองเพื่อจำหน่าย มีโทษจำคุกไม่เกิน 10 ปี และปรับไม่เกิน 3 ล้านบาท



หากต้องการ น้ำหนักกระเป๋าเพิ่มเติม ระบุชื้อที่นั่ง สั่งจองอาหารล่วงหน้า ท่านสามารถแจ้งชื่อเพิ่มเติม และต้องแจ้งก่อนเดินทาง 7 วัน หากน้อยกว่า 7 วัน ขอสงวนสิทธิ์ไม่รับจองทุกกรณี

**หากต้องการระบุที่นั่ง** อัปเดต 14/2/2568

| ต้องการระบุที่นั่ง  | ราคาต่อท่าน/ต่อเที่ยวบิน (1 ภา) |
|---------------------|---------------------------------|
| PREMIUM SEAT (4-8)  | 950 บาท                         |
| FRONT SEAT (11-22)  | 550 บาท                         |
| NORMAL SEAT (25-36) | 350 บาท                         |

**ชื้อน้ำหนักกระเป๋าเพิ่ม**

| ต้องการชื้อน้ำหนักกระเป๋าเพิ่มเติม | ราคาต่อท่าน/ต่อเที่ยวบิน (1ภา) |
|------------------------------------|--------------------------------|
| 15 Kgs                             | 1,200 บาท                      |
| 20 Kgs                             | 1,600 บาท                      |

หมายเหตุ: การชื้อสัมภาระใต้ท้องเครื่องเพิ่มเติม สามารถชื้อเพิ่มเติมได้สูงสุด 20 กิโลกรัม

**สั่งอาหารเพิ่มเติม**

| เมนูอาหาร                      | ราคาต่อท่าน/ต่อเที่ยวบิน (1ภา) |
|--------------------------------|--------------------------------|
| ข้าวไก่เทอริยากิ + น้ำเปล่า    | 200 บาท                        |
| ข้าวแกงเขียวหวานไก่ + น้ำดื่ม  | 200 บาท                        |
| ไก่อบสมุนไพร + ะหมี่ + น้ำดื่ม | 200 บาท                        |

**\*\*\* เมนูอาหารอาจมีการเปลี่ยนแปลง ทั้งนี้ขึ้นอยู่กับเที่ยวบิน \*\*\***

Green curry chicken with rice and water

Chicken teriyaki with rice and water

Chicken roasted with herb and noodle and water





# 2

## สนามบินคันไซ โอซาก้า-ปราสาทกุโจฮาจิมัน เมืองเก่าทาคายาม่า



**vietjet Air.com**

| เที่ยวบิน | เวลาออก | เวลาถึง |
|-----------|---------|---------|
| VZ822     | 00.30   | 07.30   |

**CNX** ..... ✈️ ..... **KIX**

**บินตรงเชียงใหม่-โอซาก้า**



น้ำหนักกระเป๋า

**20**  
KG



กระเป๋าขึ้นเครื่อง

**7**  
KG

**07.30 น.** เดินทางถึงสนามบินคันไซ โอซาก้า หลังผ่านพิธีตรวจคนเข้าเมืองแล้ว



นำท่านเดินทางสู่ **GUJO HACHIMAN CASTLE**

ปราสาทกุโจฮาจิมัน ตั้งอยู่บนภูเขา มีบรรยากาศและวิวทิวทัศน์ที่สวยงาม เป็นปราสาทที่สวยงามที่สุดในญี่ปุ่น ซึ่งในบางครั้งจะมองเห็นว่าปราสาทนั้นล่องลอยอยู่เหนือม่านเมฆ รวากับว่าเป็นปราสาทบนสวรรค์ และได้รับความนิยมในกลุ่มคนที่ชื่นชอบปราสาทอีกด้วย อีกทั้งท่านจะสามารถชมทัศนียภาพรอบปราสาทกุโจฮาจิมัน และภูเขารอบๆ ได้จากชั้นบนของปราสาท



รับประทานอาหารกลางวัน ณ ภัตตาคาร



# TAKAYAMA

## เมืองทาคายามะ (TAKAYAMA)

ทาคายามะตั้งอยู่ท่ามกลางเขตฮิดะที่เต็มไปด้วยภูเขา เป็นที่ตั้งของประวัติศาสตร์และประเพณีที่ไม่เหมือนใครและเก็บรักษาไว้เป็นอย่างดี ทาคายามะมีการตั้งถิ่นฐานมาตั้งแต่ ยุคโจมง เป็นหมู่บ้านช่างไม้ที่มีชื่อเสียง มีความเชื่อกันว่าช่างไม้จากเมืองทาคายามะเข้าร่วมสร้างพระราชวังเกียวโตและวัดอารามต่าง ๆ ใน เกียวโต และ นาระ รวมไปถึง ปราสาททาคายามะ ด้วย ใน สมัยโทกูงาวะ นำท่านเดินทางสู่ **หมู่บ้าน LITTLE KYOTO** หรือ เขตเมืองเก่า ชันมาจิซุจิ ซึ่งเป็นหมู่บ้านเก่าแก่สมัยเอโดะกว่า 300 ปีก่อน ที่ยังอนุรักษ์และคงสภาพเดิมได้เป็นอย่างดี อิสระให้ทุกท่านได้เดินเที่ยวและชื่นชมกับทัศนียภาพเมืองเก่าซึ่งเต็มไปด้วยบ้านเรือน



## ซูชิเนื้อฮิดะ แห่งเมืองทาคายาม่า

เป็นเมนูที่พลาดไม่ได้ หากได้มาเยือนเมืองทาคายาม่า สำหรับซูชิเนื้อฮิดะ เนื้อวัวท้องถิ่นที่มีชื่อเสียงไม่แพ้เนื้อโกลเบ หรือเนื้อมัดซีซากะเนื้อฮิดะเป็นเนื้อวัวที่เลี้ยงในทุ่งหญ้า ใกล้เคียงเขาเจแปนแอลป์ที่จังหวัดกิฟุ มีชื่อเสียงจากการชนะการประกวดเนื้อวากิวโอลิมปิก2ปีซ้อน ซึ่งหากใครได้ไปเยือนเมืองทาคายาม่า ชิราคาวาโก หรือแถบ



☺ อิสระอาหารเย็นตามอัธยาศัย มีไกด์แนะนำร้านอาหารให้ทุกท่าน

☎ ที่พักคืนนี้ : CHISAN GRAND TAKAYAMA หรือเทียบเท่าระดับ





# 3

## ตลาดเช้าทาคายาม่า-คามิโคจิ-หมู่บ้านชิราคาวาโกะ



รับประทานอาหารเช้า ณ ห้องอาหารโรงแรม

นำท่านเดินทางสู่ **ตลาดเช้าทาคายาม่า** ตลาดเช้าทาคายาม่า เป็นสิ่งที่พลาดไม่ได้เมื่อมาเยือน**เมืองทาคายาม่า** บรรยากาศการค้าขายของที่นี่จะแตกต่างจากเมืองใหญ่ๆมากทีเดียว ด้วยความเป็นเมืองที่ยังคงความเป็นชนบทอยู่มาก ทำให้แลดูเป็นกันเองมากกว่า แคมราค่ายังกันเองกว่าไปซื้อในห้างใหญ่ๆอีกด้วย



# KAMIKOCHI

นำท่านเดินทางสู่ **คามิโคจิ** คามิโคจิเป็นส่วนหนึ่งของอุทยานแห่งชาติจูซังกะคุ เป็นสถานที่ท่องเที่ยวทางธรรมชาติที่มีความสวยงาม มีหุบเขาที่ตั้งอยู่บนความสูงประมาณ 1,500 เมตรเหนือระดับน้ำทะเล มีบึงกับแม่น้ำที่ใสเหมือนกับกระจกที่สะท้อนกับท้องฟ้า ถือว่าเป็นป่าที่อุดมสมบูรณ์และสวยที่สุดอีกแห่งหนึ่งในญี่ปุ่น คามิโคจิเต็มไปด้วยธรรมชาติที่สวยงาม **ซึ่งจะเปลี่ยนโฉมหน้าให้เราเห็นแตกต่างกันไปในแต่ละฤดู**





 อีสระอาหารกลางวันตามอัธยาศัย มีไกด์แนะนำร้านอาหารให้ทุกท่าน

นำท่านเดินทางสู่หมู่บ้านมรดกโลกชิราคาวาโกะ หมู่บ้านมรดกโลกชิราคาวาโกะเป็นหมู่บ้านกลางหุบเขาในชนบทที่ยังคงเหลือหมู่บ้านโบราณที่คงกลิ่นอายแห่งประวัติศาสตร์ที่ได้รับเลือกให้เป็นมรดกโลกทางวัฒนธรรม โดยองค์การยูเนสโกในปี 1995 มีอายุเก่าแก่กว่า 250 ปี **หมู่บ้านโบราณย่อย ๆ 3 แห่ง ได้แก่ โอกิมาจิ ไอโนะคุระ และ ชิคาหุมะ**



 รับประทานอาหารเย็น ณ ภัตตาคาร เมนูพิเศษ PORK SHABU BUFFET

 ที่พักราคา : KATSUYAMA NEW HOTEL หรือเทียบเท่าระดับ 3 ดาว 





รับประทานอาหารเช้า ณ ห้องอาหารโรงแรม



### TSURUGA FISH MARKET

เป็นตลาดอาหารทะเลในประเทศญี่ปุ่นที่จำหน่าย

ผลิตภัณฑ์จากทะเล ญี่ปุ่นนอกจากนี้ยังมีร้านค้ามากมายที่ขายซูชิปลาทונה ซูชิปลาทูนาย่างเต๋กข้าวฮามุตะอะมะะหะมิโซปะเอจิเซ็นและอาหารพิเศษและขนมหวานอื่นๆอีกมากมาย



นำท่านเดินทางสู่ เกียวโต (Kyoto) ซึ่งเคยเป็นเมืองหลวงของประเทศญี่ปุ่นมายาวนานที่สุด คือตั้งแต่ปีค.ศ.794 จนถึง 1868 รวมๆ 1,100 ปีเลยทีเดียว เกียวโตจึงเป็นเมืองสำคัญที่เต็มไปด้วยประวัติศาสตร์และวัฒนธรรมของญี่ปุ่นด้วยเช่นกัน



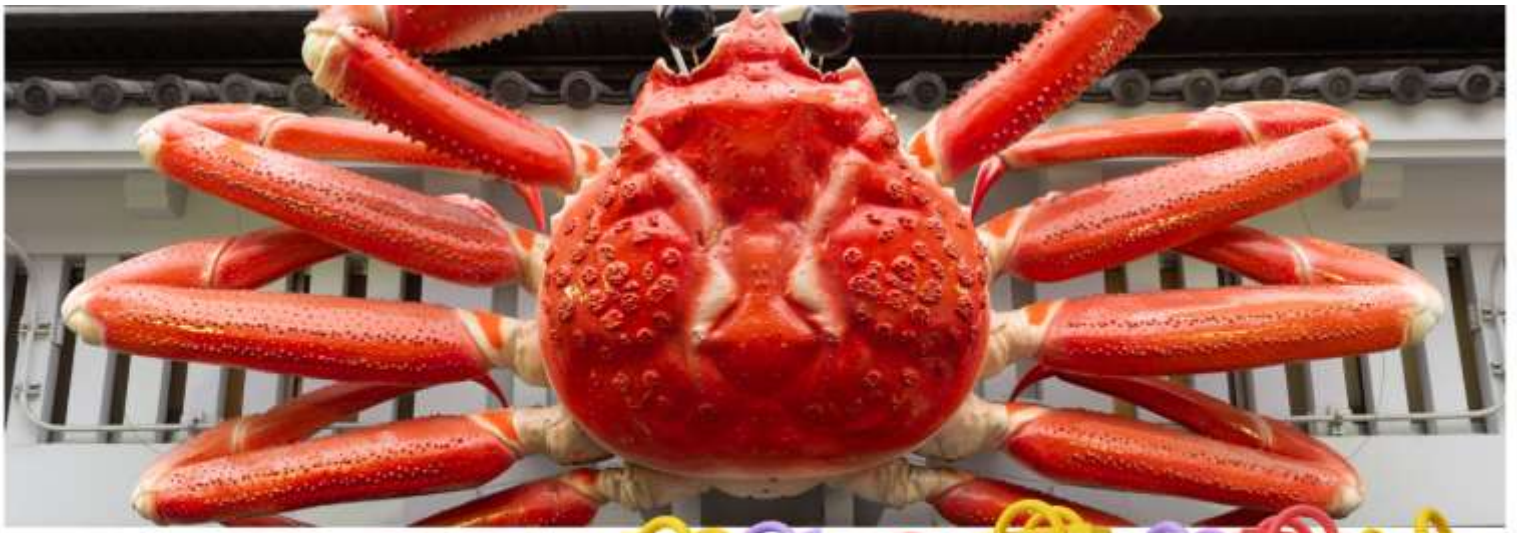
ศาลเจ้าเออันเป็นศาลเจ้าที่ถูกสร้างขึ้นเนื่องในโอกาสครบรอบปี 1100 ของเมืองเกียวโตเมื่อร้อยกว่าปีก่อน จุดเด่นที่ห้ามพลาดของที่ศาลเจ้าเออันก็คือประตูโทริอิยักษ์สีแดงขนาดใหญ่ที่ตั้งอยู่ด้านหน้า

ชมพิธีชงชา ตามแบบฉบับของคนญี่ปุ่น ในร้านชาจะมีร้านขายของฝากให้ท่านได้เลือกซื้อกลับบ้านเป็นของฝาก



อิสระอาหารกลางวันตามอัธยาศัย มีไกด์แนะนำร้านอาหารให้ทุกท่าน





# SHINSAI BASHI

อิสระ ช้อปปิ้งย่านชินไซบาชิ บริเวณแหล่งช้อปปิ้งแห่งนี้มีความยาวประมาณ 600 เมตร เต็มไปด้วยร้านค้าปลีก ร้านแฟชั่นร้านเครื่องสำอาง ร้านรองเท้า กระเป๋านาฬิกา ร้านกาแฟ ร้านอาหาร ร้านขนม ร้านเสื้อผ้าสตรีทแบรนด์ที่บูมและต่างประเทศ



อิสระอาหารเย็นตามอริยาคัย มีโถกด์แนะนำร้านอาหารให้กับทุกท่าน



ที่พักคืนนี้ : HOTEL OSAKA หรือเทียบเท่าระดับ 3 ดาว





5

อิสระท่องเที่ยวตามอริยาศัย หรือเลือกซื้อทัวร์เสริม USJ



รับประทานอาหารเช้า ณ ห้องอาหารโรงแรม



อิสระอาหารกลางวัน และเย็น ตามอริยาศัยมีไกด์แนะนำร้านอาหารให้กับทุกท่าน

ที่พักคืนนี้

HOTEL OSAKA  
หรือเทียบเท่าระดับ 3 ดาว



ที่เกี่ยวแนะนำ

FREE DAY

PACIFIC OCEAN



**Osaka Aquarium Kaiyukan** พิพิธภัณฑ์สัตว์น้ำไคยูคัง พิพิธภัณฑ์สัตว์น้ำไคยูคังตั้งอยู่บริเวณอ่าวโอซาก้าเป็นพิพิธภัณฑ์ที่รวบรวมสัตว์น้ำและสัตว์บกมากกว่า 30,000 ชีวิต ประมาณ 620 สายพันธุ์จากทั่วโลก และนำมาจัดแสดงในสภาพแวดล้อมที่อาศัยอยู่ตามธรรมชาติ ถือว่าเป็นนอควาเรียมที่ดีที่สุดในประเทศญี่ปุ่นและเอเชีย





**Shinsekai ย่านชินเซไก** ย่านชินเซไก คำว่า ชินเซไก มีความหมายว่า "โลกใหม่" เพราะเมื่อในอดีต 100 กว่าปีมาก่อน พื้นที่นี้ได้รับการพัฒนาขึ้น เพื่อเป็นต้นแบบในการสะท้อนภาพลักษณ์ของเมืองสมัยใหม่ (ช่วงต้นศตวรรษที่ 20) ย่านชินเซไก จึงเปรียบเสมือนศูนย์กลางแห่งความเจริญ ทั้งด้านการค้า และความบันเทิง ย่านนี้จะคึกคักแบบสุด ๆ ในช่วงเวลากลางคืน บริเวณนั้นจะมีถนนแคบๆ ที่เรียกว่า จันจันโยโกะโซ จะมีร้านค้า ร้านอาหาร บาร์ รวมถึงร้านกินดื่มสำหรับคนญี่ปุ่น และนักท่องเที่ยว มากมาย ทักท่านสามารถได้เดินเล่นตามอัชฌาตัย



**Tsutenkaku Tower หอคอยสี่เท็นคาคุ** หอคอยสี่เท็นคาคุ หอคอยสัญลักษณ์แห่งเมืองโอซาก้า ถูกสร้างขึ้นในปี ค.ศ. 1912 ตามแบบหอไอเฟลในกรุงปารีส เดิมทีมีความสูง 64 เมตร แต่ในช่วงสงครามโลกครั้งที่สอง หอคอยแห่งนี้ถูกทำลายลง และถูกสร้างขึ้นใหม่อีกครั้งเมื่อปี ค.ศ 1956 มีความสูงเพิ่มขึ้นถึง 103 เมตร หอคอยแห่งนี้เปิดให้ขึ้นชมวิวเมืองโอซาก้า ได้ที่ชั้น 4 และ 5 นอกจากการชมวิวแล้ว หอคอยนี้ยังมีกิจกรรมสุดมันส์ห้ามพลาด นั่นก็คือ Tsutenkaku Tower Slider เป็นสไลด์เดอร์ยักษ์ ยาวรวมกันถึง 60 เมตร อยู่ด้านข้างของหอคอย ที่จะสไลด์วลงจากชั้นที่ สาม ลงไป ชั้น







### Sumiyoshi Taisha ศาลเจ้าสุมิโยชิ

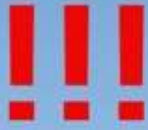
ศาลเจ้าสุมิโยชิ เป็นสถานที่เก่าแก่อีกแห่งหนึ่งในเมืองโอซาก้า ถูกสร้างขึ้นในปี ค.ศ. 211 และได้มีการปรับปรุงอีกครั้งใน ปี 1810 เพื่อใช้เป็นที่ประดิษฐานของเทพเจ้าคามิ หรือ ที่ชาวบ้านรู้จักกันในนามเทพเจ้าคุ้มครองนักเดินทางและชาวเรือ จึงทำให้ศาลเจ้าแห่งนี้มีประชาชนและนักท่องเที่ยวเข้ามากราบไหว้ขอพรสิ่งศักดิ์สิทธิ์ในวันขึ้นปีใหม่ และ เอกลักษณ์โดดเด่นของศาลเจ้าแห่งนี้ก็คือ สะพานโค้งแดง ที่ดึงดูดนักท่องเที่ยวมาเยี่ยมชม ไหว้สักการะศาลเจ้าแห่งนี้



### Tempozan Giant Ferris Wheel ชิงช้าสวรรค์เท็มโปซาน

ชิงช้าสวรรค์เท็มโปซาน ริมน้ำโอซาก้า ชิงช้าสวรรค์ขนาดยักษ์ มีความสูงถึง 112.5 เมตร จุดเด่นของชิงช้าสวรรค์ของที่นี่คือ ตู้ชิงช้าสวรรค์จะมีอยู่สองแบบให้เลือกขึ้น คือ แบบตู้ที่มีสีส้มถึง 7 สี และ แบบตู้กระจกใสทั้งหมด ตั้งแต่พื้นเพดานและเก้าอี้





# CUPNOODLES MUSEM

CUPNOODLES MUSEUM



## Cup Noodles Museum พิพิธภัณฑ์ราเมง

พิพิธภัณฑ์ราเมง ถูกสร้างขึ้นในปี ค.ศ. 1999 พิพิธภัณฑ์แห่งนี้ สร้างขึ้นมาเพื่อถ่ายทอดประวัติศาสตร์ของบะหมี่กึ่งสำเร็จรูปและให้นักท่องเที่ยวได้สัมผัสกับประสบการณ์ การทำบะหมี่กึ่งสำเร็จรูปด้วยตัวเอง

**IKEDA** โอซาก้าถือว่าเป็นบ้านเกิดของบะหมี่กึ่งสำเร็จรูป เพราะในปี ค.ศ. 1958 Mr.Ando Momofuku ผู้ก่อตั้ง Nissin Food Group ได้คิดค้นวิจัยและให้กำเนิดบะหมี่กึ่งสำเร็จรูปเป็นครั้งแรกของโลกที่นี่ ซึ่งบะหมี่กึ่งสำเร็จรูปถูกคิดค้นขึ้นมาเป็นรสชาติแรกของโลกนั่นก็คือราเมงไก่ นั่นเอง



### โซนที่ 1 : The Brith of Chicken Ramen

โซนนี้จะให้คุ้มนได้สัมผัสกับไอเดียและแนวคิดของMr.Ando Momofuku



### Instant Noodles Tunnel and Exhibition of Instant Noodles

อุโมงค์บะหมี่กึ่งสำเร็จรูป ทางพิพิธภัณฑ์ได้มีการจัดแสดงแพ็คเกจบะหมี่กึ่งสำเร็จรูป ของ Nissin Food ตั้งแต่ราเมงไก่ถ้วยแรกของโลก เรียงมาเรื่อยๆ ตามปีจนถึงบะหมี่ถ้วยในปัจจุบัน ซึ่งมีให้ชมมากกว่า 800 ชนิด



### โซนที่ 2 : Chicken Ramen Factory

นำทุกท่านได้ลองสัมผัสประสบการณ์ ทำบะหมี่กึ่งสำเร็จรูป ขึ้นมาด้วยตัวของท่านเอง



ท่านจะได้ออกแบบบะหมี่ถ้วยในฉบับของคุณ ซึ่งบะหมี่ถ้วยนี้ จะเป็นบะหมี่ที่มีเพียงถ้วย



# UNIVERSAL STUDIO



เพลิดเพลินกับ  
สวนสนุก **USJ** เต็มวัน



**Universal Studio Japan ยูนิเวอร์แซล สตูดิโอ เจแปน**

ยูนิเวอร์แซล สตูดิโอ เจแปน สวนสนุกระดับโลกที่คุณจะได้เพลิดเพลินกับเครื่องเล่นมากมาย ที่จำลองมาจากฉากในภาพยนตร์ฮอลลีวูด สร้างความสนุกสนานให้กับทุกท่าน ไม่ว่าจะเป็นผู้ชื่นชอบการชมภาพยนตร์หรือไม่ก็ตาม การตกแต่งภายในสวนสนุกแห่งนี้จะตกแต่งด้วยบรรยากาศราวกับว่าได้ร่วมแสดงหนังจริง ๆ



NEW ZONE

**SUPER NINTENDO  
WORLD ZONE**

**HARRY POTTER**



JURASSIC PARK

SPIDER-MAN

MINIONS

TERMINATOR 3D

**ราคาบัตร USJ (รวมค่าบริการจอง)**

อายุ 04-11 ปีขึ้นไป ราคาท่านละ 2,790 บาท

อายุ 12 ปีขึ้นไป ราคาท่านละ 3,290 บาท





# 6

## สนามบินคันไซ-สนามบินเชียงใหม่

**\*\* ค่าตั๋วไม่รวมค่าอาหารบนเครื่อง บนเครื่องมีจำหน่ายเพิ่มเติม \*\***



**vietjet Air.com**

| เที่ยวบิน | เวลาออก | เวลาถึง |
|-----------|---------|---------|
| VZ823     | 08.55   | 12.55   |

**KIX** ..... **CNX**

**บินตรงไอซาก้า-เชียงใหม่**



น้ำหนักกระเป๋า

**20**  
KG



กระเป๋าขึ้นเครื่อง

**7**  
KG

# CNX

สนามบินเชียงใหม่

**12.30 น.**

นำท่านเดินทางถึงสนามบินเชียงใหม่ ประเทศไทย โดยสวัสดิภาพ



**การให้บริการของรถบัสนำเที่ยวในประเทศญี่ปุ่น ตามกฎหมายของญี่ปุ่น สามารถให้บริการได้วันละไม่เกิน 10 ชั่วโมง ไม่สามารถเพิ่มเวลาได้จึงขอสงวนสิทธิ์ในการปรับเปลี่ยนตารางการท่องเที่ยวในรายการเดินทาง โดยมีบุคคลกและคนขับจะเป็นผู้บริหารเวลาตามความเหมาะสม และโปรแกรมสามารถสลับปรับเปลี่ยนได้โดยไม่ต้องแจ้งให้ทราบล่วงหน้า**



กรณีผู้เดินทางมาจากต่างจังหวัด หรือต่างประเทศ และจะทำการสำรองตั๋วเครื่องบินหรือยานพาหนะอื่นๆ เพื่อใช้ในการเดินทางไปและกลับ ณ สนามบิน ทางบริษัท จะไม่รับผิดชอบค่าใช้จ่ายเนื่องมาจากเป็นค่าใช้จ่ายที่นอกเหนือจากโปรแกรมทัวร์





ราคาทัวร์ **ไม่รวมค่าทิปคนขับรถ และไต่ดักท้องถิ่นตามธรรมเนียม**  
(ชำระทุกท่าน ยกเว้น การทอายุไม่เกิน 2 ปี ยกเว้นให้)  
ขอเก็บค่าทิปไต่ดักและคนขับรถ ณ สนามบินในวันเช็คอิน  
**ท่านละ 2,000 บาท/ทริป/ท่าน**



**ไม่สามารถยกเลิกการเดินทางได้ เนื่องจากเป็นราคาโปรโมชั่น  
(แต่สามารถเปลี่ยนผู้เดินทางได้ตามเงื่อนไขของสายการบิน)**



เวลาในการเดินทางอาจมีการเปลี่ยนแปลงได้ ขึ้นอยู่กับกรมท่า และสภาพอากาศ หากท่านมีความจำเป็นจะต้องซื้อตั๋วเครื่องบินภายในประเทศ เพื่อบินไปและกลับจากกรุงเทพฯ กรุณาสอบถามเที่ยวบินเพื่อยืนยันกับทางเจ้าหน้าที่ก่อนทำการจองและขอความกรุณาให้ท่านซื้อตั๋วเครื่องบินประเภทที่สามารถเลื่อนวันและเวลาเดินทางได้ อันเนื่องมาจากหากเกิดความผิดพลาดจากทางสายการบิน ไม่ว่าจะเป็นการยกเลิกเที่ยวบิน การล่าช้าของสายการบิน การยุบเที่ยวบินรวมกัน ตารางการเดินทางมีการเปลี่ยนแปลง ซึ่ง สายการบินพิจารณาสถานการณ์แล้วพบว่าอยู่เหนือการควบคุมของทางสายการบิน หรือจะเป็นเหตุผลเชิงพาณิชย์ หรือเป็นเหตุผลด้านความปลอดภัย ดังนั้นเหตุผลเหล่านี้ อยู่เหนือการควบคุมของบริษัทฯ บริษัทฯ ขอสงวนสิทธิ์ที่จะไม่รับผิดชอบและไม่คืนค่าใช้จ่ายใดๆ ทั้งสิ้น อนึ่ง บริษัทฯ จะคอนเฟิร์มกรุ๊ป ประมาณ 5-7 วันก่อนเดินทาง ขอภัยในความไม่สะดวก



**สำคัญ การอ่านเงื่อนไขแบบท้ายโดยละเอียด**  
เพื่อประโยชน์สูงสุดของลูกค้าทุกท่าน หากชำระเงินแล้ว  
ทางบริษัทฯ จะถือว่าท่านยอมรับเงื่อนไขแล้วและไม่สามารถเปลี่ยนแปลงเงื่อนไขได้

**รายการทัวร์สามารถสลับ ปรับเปลี่ยนหรืองดไปบางรายการ**  
**ได้ตามความเหมาะสม โดยไม่ต้องแจ้งให้ทราบล่วงหน้า**

อันเนื่องมาจากสภาพอากาศ เหตุการณ์ทางธรรมชาติ เหตุการณ์เมือง สถานการณ์จลาจล สายการบิน หรือเหตุสุดวิสัยต่างๆ ทั้งนี้จะคำนึงถึงความปลอดภัย ความเป็นไปได้ และผลประโยชน์ของผู้เดินทางเป็นสำคัญ

ทางผู้เดินทางจะไม่ฟ้องร้องใดๆ อันเนื่องมาจากได้รับทราบเงื่อนไขก่อนเดินทางแล้ว  
**บริษัท ฯ ขอสงวนสิทธิ์เริ่มและจบการให้บริการที่ สนามบินต้นทางขาไปเท่านั้น**

กรณีผู้เดินทางมาจากต่างจังหวัด หรือต่างประเทศ และจะทำการสำรองตั๋วเครื่องบินหรือยานพาหนะอื่นๆ เพื่อใช้ในการเดินทางไปและกลับ ณ สนามบิน ทางบริษัท จะไม่รับผิดชอบค่าใช้จ่ายเนื่องจาก เป็นค่าใช้จ่ายที่นอกเหนือจากโปรแกรมทัวร์



# อัตราค่าบริการนี้รวม



ค่าตัวเครื่องบินโดยสารชั้นประหยัด ไป-กลับ พร้อมคณรรวมค่าภาษีสนามบิน และค่าธรรมเนียมเชื้อเพลิง

**ยกเว้น** หากค่าภาษีน้ำมันมีการประกาศปรับขึ้นจากทางสายการบิน จึงจะมีการเรียกเก็บเพิ่มเติมจากท่านภายหลัง และเนื่องจากเป็นตั๋วกรุ๊ปไม่สามารถ อัปเดตที่นั่งได้ และไม่สามารถเลื่อนวันเดินทางได้ ท่านต้องเดินทางไป-กลับ พร้อมกรุ๊ปท่านั้น ทั้งนี้เป็นไปตามเงื่อนไขของสายการบิน



น้ำหนักกระเป๋า โหลดใต้ท้องเครื่องท่านละ

**20 กิโลกรัม**

(ขึ้นอยู่กับสายการบินที่ใช้ในการเดินทาง)



น้ำดื่มวันละ 1 ขวด

ค่าอาหาร

ตามรายการที่ระบุไว้ในโปรแกรมทัวร์



ค่าธรรมเนียมเข้าชมสถานที่ตามรายการที่ระบุไว้ในโปรแกรมทัวร์



กระเป๋าถือขึ้นเครื่อง 1 ใบ

น้ำหนักไม่เกิน 7 กิโลกรัม

เป็นไปตามที่สายการบินกำหนด



ค่ารถโค้ชปรับอากาศนำเที่ยวและรับส่งตามรายการที่ระบุไว้ในโปรแกรมทัวร์



ค่าที่พักตามที่ระบุในรายการหรือเทียบเท่าระดับเดียวกัน (พักห้องละ 2-3 ท่าน)

**กรณีต้องการพัก 2 ท่าน**

หากประเภทห้อง ที่ท่านริเคอสมาดเต็ม เช่น ริเคอสห้องพักเป็น TWIN หรือ DOUBLE ทางบริษัทขอสงวนสิทธิ์ในการปรับประเภทห้องพัก เป็นตามที่โรงแรมมีอยู่ โดยไม่ต้องแจ้งให้ทราบล่วงหน้า



**กรณีต้องการพัก 3 ท่าน ห้องขนาด TRP**

การเสริมเตียงจะเป็น Sofa Bed หรือ ที่นอนฟูกตามมาตรฐานของโรงแรมนั้น ๆ ไม่สามารถริเคอสได้ หากท่านไม่ประสงค์พักตามที่โรงแรมจัดให้ จำต้องการชำระค่าบริการเพิ่มเติม เป็นห้องพักเดี่ยว และในกรณีโรงแรมนั้นๆ อยู่ในตัวเมือง แหล่งช้อปปิ้ง ห้องอาจมีขนาดเล็ก จึงไม่สามารถเสริมเตียงได้ ทางบริษัทอาจมีการจัดห้องให้ตามความเหมาะสม



ค่าเบี้ยประกันอุบัติเหตุในการเดินทางท่องเที่ยวระหว่างการเดินทาง (เงื่อนไขตามกรมธรรม์)

**วงเงินประกันท่านละ 1,000,000 บาท**

(บังคับตามระเบียบธรรม์ของบริษัท)

ค่าประกันอุบัติเหตุและค่ารักษาพยาบาล คุ้มครองเฉพาะกรณีที่ได้รับอุบัติเหตุระหว่างการเดินทาง ไม่คุ้มครองถึงการสูญเสียทรัพย์สินส่วนตัวและไม่คุ้มครองโรคประจำตัวของผู้เดินทาง





# อัตราค่าบริการนี้ไม่รวม



## ค่าใช้จ่ายส่วนตัวของผู้เดินทาง

ค่าโทรศัพท์, ค่าซักรีด, มินิบาร์ภายในห้องพัก  
ทีวีช่องพิเศษ และค่ายานพาหนะ ฯลฯ



ที่ไม่ได้ระบุไว้ในรายการทัวร์

## ค่าทำหนังสือเดินทาง ค่าวีซ่าและค่าดำเนินการยื่นขอวีซ่า

ค่าธรรมเนียมวีซ่าเข้าประเทศญี่ปุ่น กรณีประกาศให้กลับมายังห้องพั่ววีซ่าอีกครั้ง  
เนื่องจากประเทศญี่ปุ่นได้รับประกาศยกเว้นเข้าประเทศให้กับคนไทยสำหรับผู้ที่ประสงค์  
พำนักระยะสั้นในประเทศญี่ปุ่นไม่เกิน 15 วัน  
(สำหรับผู้ที่ไม่ได้ถือหนังสือเดินทางประเทศไทย)



## ค่าใช้จ่ายซึ่งอยู่เหนือการควบคุมของบริษัทฯ

- การนัดหยุดงาน
- ความล่าช้าของสายการบิน
- การจลาจล
- การประท้วง
- อุบัติเหตุทางธรรมชาติ

การถูกปฏิเสธไม่ให้เข้าเมืองจากเจ้า  
หน้าที่ตรวจคนเข้าเมือง และ เจ้าหน้าทีกรม  
แรงงานทั้งในประเทศ และ ต่างประเทศ



## ค่าน้ำหนักกระเป๋า

ที่เกินกว่าสายการบินกำหนด  
หรือ  
สัมภาระใหญ่กว่ามาตรฐาน



## ค่าใช้จ่ายที่เกี่ยวข้องกับภาษี

- ค่าภาษีน้ำมัน ที่สายการบินเรียกเก็บเพิ่ม  
ภายหลังที่บริษัทฯ ได้ออกขายโปรแกรม  
ทัวร์ไปแล้ว
- ค่าภาษีมูลค่าเพิ่ม 7 % และ หัก ณ ที่จ่าย 3 %

T  
A  
X

## ค่าใช้จ่ายที่เกี่ยวข้องกับ COVID-19



### ค่าตรวจ ATK หรือ RT-PCR

ค่าตรวจ RT-PCR ก่อนออกเดินทาง 72 ชั่วโมง หรือ ATK 24  
ชั่วโมงก่อนออกเดินทางจากประเทศไทย

การตรวจ RT-PCR หากออกจากประเทศไทย ที่มีผลเป็นลบ ต้องตรวจก่อนเดินทางไม่เกิน  
72 ชั่วโมง และเป็นแบบฟอร์มที่ทางญี่ปุ่นกำหนดเท่านั้น ทำต้องยื่นผลให้กับทางบริษัท  
กรณีเป็นบวกหรือติดโควิดต้องเฝ้าระวังและเข้ารับรองแพทย์ใช้ในการยืนยัน เพื่อกำการ  
ย้ายวันเดินทาง หรือเก็บเครดิตการเดินทาง อาจมีการเก็บค่าใช้จ่ายตามจริง ทั้งนี้ขึ้นอยู่กับ  
นโยบายของสายการบินและบริษัทผู้ค้า และต้องมีใบรับรองผลการตรวจเป็นภาษา  
อังกฤษเท่านั้น

หากหน่วยงานรัฐบาลไทย หรือ ญี่ปุ่น มีการเปลี่ยนแปลงข้อกำหนดการกักตัวเพิ่มเติม หรือ ขอเรียกตัวเพิ่ม  
เติม หรือ ขอเรียกตรวจโรคเพิ่มเติม ทางผู้เดินทางจะต้องเป็นผู้รับผิดชอบค่าใช้จ่ายส่วนเกิน

ค่าทิปไกด์ และ คนขับรถ ผู้ช่วยขับรถ ไกด์ท้องถิ่น

# 2,000 บาท

(บังคับตามระเบียบธรรมเนียมของประเทศ)

Tour Leader [TL]

ท่านสามารถให้ทิปได้ตามความพึงพอใจของท่าน







# เงื่อนไขการให้บริการ



## การสำรองที่นั่ง / การชำระมัดจำและชำระส่วนที่เหลือ

**กรุณาสำรองที่นั่งและ ชำระมัดจำ ท่านละ 15,000 บาท/ท่าน ภายใน 48 ชั่วโมง**

เพื่อสำรองสิทธิ์ในการเดินทาง และชำระส่วนที่เหลือทั้งหมดก่อนออกเดินทาง 30 วัน มิเช่นนั้น บริษัทฯ จะถือว่าท่าน ยกเลิกการเดินทางโดยอัตโนมัติท่านจะโดนยึดมัดจำโดยที่ท่านจะไม่สามารถเรียกร้องใดๆ คืนได้ อันเนื่องมาจากบริษัทฯ จำเป็นที่จะต้องสำรองจ่ายค่าใช้จ่ายในส่วนของการพักและตัวเครื่องบินไปก่อนหน้านี้แล้ว หากท่านสำรองที่นั่งน้อยกว่า 30 วัน ทางบริษัทฯ เรียกเก็บยอดเต็มจำนวนทันที **หลังจากทำการจองแล้ว กรุณาเตรียมเอกสารสำหรับการเดินทางให้พร้อม เช่น หน้าพาสปอร์ตเพื่อออกตัวหรือคำขอพิเศษเพิ่มเติมต่างๆ ให้แก่พนักงานขาย และหากท่านชำระเงินเข้ามาไม่ว่าจะบางส่วนหรือทั้งหมด บริษัทฯ จะถือว่าท่านได้ยอมรับเงื่อนไขที่ระบุไว้ทั้งหมดนี้แล้ว**

## จำนวนคนในการออกเดินทาง

ทางบริษัทฯ ขอสงวนสิทธิ์ในการเรียกเก็บเงินเพิ่มเติม ยกเลิกหรือเลื่อนการเดินทางหากมีผู้เดินทาง **น้อยกว่า 10 ท่าน** ซึ่งทำให้กรุ๊ปไม่สามารถออกเดินทางได้ โดยบริษัทฯ **จะแจ้งท่านล่วงหน้าอย่างน้อย 3-5 วัน** ก่อนออกเดินทาง และหากไม่สามารถออกเดินทางได้ ทางบริษัทฯ ยินดีที่จะคืนเงินทั้งหมดให้ท่านหรือจัดหาทัวร์อื่นให้ท่านหากท่านต้องการ



## การรับการดูแลเป็นพิเศษ

กรณีผู้เดินทางต้องการความช่วยเหลือเป็นพิเศษ อาทิเช่น **การใช้วีลแชร์ กรุณาแจ้งบริษัทฯ อย่างน้อย 7 วันก่อนการเดินทาง** มิฉะนั้นบริษัทฯ จะไม่สามารถจัดการล่วงหน้าได้ เนื่องจากการขอใช้วีลแชร์ในสนามบินนั้น ต้องมีขั้นตอนในการขอล่วงหน้า และบางสายการบินอาจมีการเรียกเก็บค่าใช้จ่ายทั้งทางสนามบินในไทยและในต่างประเทศ ซึ่งผู้เดินทางสามารถสอบถามกับเจ้าหน้าที่ได้โดยตรงก่อนทำการจอง และหากในคณะของท่านมีผู้ต้องการดูแลพิเศษ เช่น ผู้ที่นั่งรถเข็น (Wheelchair), เด็ก, ผู้สูงอายุและผู้ที่มีโรคประจำตัวหรือไม่สะดวกในการเดินทางท่องเที่ยวในระยะเวลานานกว่า 4 - 5 ชั่วโมงติดต่อกัน ท่านและครอบครัวต้องให้การดูแลสมาชิกภายในครอบครัวของท่านเอง เนื่องจากการเดินทางเป็นหมู่คณะ หัวหน้าทัวร์มีความจำเป็นต้องดูแลคณะทัวร์ทั้งหมด



## การถูกปฏิเสธในการเข้าหรือออกประเทศ

ในกรณีที่กองการตรวจคนเข้าเมืองปฏิเสธมิให้ท่านเดินทางเข้าหรือออกประเทศ ไม่ว่าจะประเทศไทยหรือต่างประเทศก็ตาม บริษัทฯ ขอสงวนสิทธิ์ในการไม่คืนค่าทัวร์ไม่ว่าจะกรณีใดๆ ก็ตาม ซึ่งการตรวจคนเข้าเมืองนั้นเป็นสิทธิ์ของเจ้าหน้าที่ของรัฐของประเทศนั้นๆ และขอแจ้งให้ผู้เดินทางทราบว่าทางบริษัทฯ และมัคคุเทศก์หรือหัวหน้าทัวร์ ไม่มีสิทธิ์ที่จะช่วยเหลือใดๆ ทั้งสิ้น เพราะอำนาจการตัดสินใจเป็นของเจ้าหน้าที่ทางกองการตรวจคนเข้าเมืองโดยเด็ดขาด อนึ่ง ทางบริษัทฯ มีจุดประสงค์ที่ทำธุรกิจเพื่อการท่องเที่ยวเท่านั้น ไม่สนับสนุนให้ลูกค้าเดินทางเข้า-ออกประเทศอย่างผิดกฎหมาย และ **หนังสือเดินทางจะต้องมีอายุเหลือไม่น้อยกว่า 6 เดือนและมีหน้าเล่มตมปีไม่น้อยกว่า 5 หน้ากระดาษ**

## การงดเว้นการร่วมทริปบางรายการ

หากผู้เดินทางงดเว้นการร่วมทริปบางสถานที่ในรายการใดพร้อมคณะผู้เดินทางอื่น ท่านจะ**ไม่สามารถเรียกร้องค่าบริการใดๆ ได้ทั้งสิ้น** บริษัทฯ จะถือว่าท่านประสงค์ที่จะสละสิทธิ์และไม่ร่วมเดินทางพร้อมคณะ



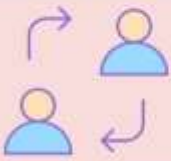


# เงื่อนไขการยกเลิกจอง



CANCEL

## ไม่สามารถยกเลิกการเดินทางได้ เนื่องจากเป็นราคาโปรโมชั่น



(แต่สามารถเปลี่ยนชื่อผู้เดินทางได้ 21 วัน ก่อนการเดินทาง)

กรณีเจ็บป่วยกระทันหัน จนไม่สามารถเดินทางได้ ซึ่งจะต้องมีใบรับรองแพทย์จากโรงพยาบาลรับรอง ทางบริษัทจะทำการเลื่อนการเดินทางของท่านไปยังคณะต่อไป แต่ทั้งนี้ท่านต้องเสียค่าใช้จ่ายที่ไม่สามารถยกเลิกหรือเลื่อนการเดินทางได้ตามความเป็นจริง ในกรณีเจ็บป่วยกระทันหัน ส่วนหน้าเพียง 7 วันทำการ ทางบริษัท ขอสงวนสิทธิ์ในการคืนเงินทุกกรณี



## เงื่อนไขพิเศษเพิ่มเติมสำคัญ!!

### • เงื่อนไขการออกเดินทาง

ในแต่ละเส้นทางจะมีการกำหนดผู้เดินทางขั้นต่ำของการออกเดินทาง โดยในทัวร์นี้ **กำหนดให้มีผู้เดินทางขั้นต่ำ 10 ท่าน** หากมีผู้เดินทางไม่ถึงที่กำหนด บริษัทฯ ขอสงวนสิทธิ์ในการเพิ่มค่าทัวร์ หรือ เลื่อนการเดินทาง หรือ ยกเลิกการเดินทาง หากท่านมีไฟล์กบินภายในประเทศ แต่มีได้แจ้งให้เราทราบล่วงหน้าก่อนทางบริษัทฯ จะไม่รับผิดชอบใดๆ ทั้งสิ้น ดังนั้นกรุณาสอบถามยืนยันการออกเดินทางก่อนจองไฟล์กบินภายในประเทศทุกครั้ง



### • การออกตั๋วโดยสารภายในประเทศ

หากท่านมีความจำเป็นจะต้องซื้อตั๋วเครื่องบินภายในประเทศ เพื่อบินไปและกลับจากกรุงเทพฯ กรุณาสอบถามเที่ยวบินเพื่อนยืนยันกับเจ้าหน้าที่ยกก่อนทำการจองและ **ขอแนะนำให้ท่านซื้อตั๋วเครื่องบินประเภทที่สามารถเลื่อนวันและเวลาเดินทางได้** อันเนื่องมาจากหากเกิดความผิดพลาดจากทางสายการบิน การล่าช้าของสายการบิน การยุบเที่ยวบินรวมกัน ตารางการเดินทางมีการเปลี่ยนแปลง ซึ่ง สายการบินพิจารณาสถานการณ์แล้วพบว่าอยู่เหนือการควบคุมของทางสายการบิน หรือจะเป็นเหตุผลเชิงพาณิชย์ หรือเป็นเหตุผลด้านความปลอดภัย ดังนั้น เหตุผลด้านความปลอดภัย เหตุผลเหล่านี้ อยู่เหนือการควบคุมของบริษัทฯ บริษัทฯของสงวนสิทธิ์ที่จะไม่รับผิดชอบและไม่คืนค่าใช้จ่ายใดๆ ทั้งสิ้น อนึ่ง บริษัทฯ จะยืนยันกรุ๊ปออกเดินทางประมาณ 3-5 วันก่อนเดินทาง หากไม่มั่นใจกรุณาสอบถามพนักงานขายโดยตรง



### • หากกรุ๊ปคอนเฟิร์มแล้วไม่สามารถเลื่อนการเดินทางได้

หากกรุ๊ปคอนเฟิร์มเดินทางแล้วนั้น ท่านจะไม่สามารถเลื่อนการเดินทางได้ ไม่ว่าจะเปิดเหตุการณ์ใดๆ ต่อท่านก็ตาม อันเนื่องมาจาก การคอนเฟิร์มของกรุ๊ปนั้นประกอบจากตัวเลขการจองการเดินทางของท่าน หากท่านถอนตัวออก ทำให้กรุ๊ปมีค่าใช้จ่ายเพิ่มขึ้น หรืออาจทำให้กรุ๊ปไม่สามารถออกเดินทางได้ ดังนั้น ทางบริษัทฯ ขอสงวนสิทธิ์มีอนุญาตให้เลื่อนวันเดินทางใดๆ ได้ทั้งสิ้นและเก็บค่าใช้จ่ายทั้งหมดตามจำนวนเงินของราคาทัวร์



### • การชำระเงินหมายถึงการยืนยันจำนวนผู้เดินทาง ไม่สามารถปรับเปลี่ยนได้

การชำระเงินเข้ามานั้น หมายถึงท่านได้ยอมรับข้อเสนอลงทะเบียนและยืนยันจำนวนตามที่ท่านได้จองเข้ามา หากท่านชำระเงินเข้ามาแล้วจะไม่สามารถเปลี่ยนแปลงจำนวนของผู้เดินทางได้และหากมีความจำเป็นจะต้องเปลี่ยนแปลงท่านจะยินยอมให้ทางบริษัทฯ คิดค่าใช้จ่ายที่ทางบริษัทเสียหาย รวมถึงค่าเสียเวลาในการขาย อย่างน้อยที่สุดเท่าจำนวนเงินมัดจำ ทั้งนี้ทั้งนั้นให้เป็นไปตามเงื่อนไขของบริษัทฯ



บริษัทฯ จะไม่รับผิดชอบใดๆ ทั้งสิ้น หากเกิดกรณีความล่าช้าจากสายการบิน, การยกเลิกบิน, การประท้วง, การนัดหยุดงาน, การก่อการจลาจล, ภัยธรรมชาติ, การนำสิ่งของผิดกฎหมาย ซึ่งอยู่นอกเหนือความรับผิดชอบของบริษัทฯ และ บริษัทฯ จะไม่รับผิดชอบใดๆ ทั้งสิ้น หากเกิดสิ่งของสูญหาย อันเนื่องเกิดจากความประมาทของท่าน, เกิดจากการโจรกรรม และ อุบัติเหตุจากความประมาทของนักท่องเที่ยวเอง



# บริการ SIM 2 FLY

## อินเทอร์เน็ต

# 6GB

## ไม่ลดสปีด

สามารถใช้งานได้ 8 วัน ราคา 399 .-



### หมายเหตุ

หากท่านมีความจำเป็นจะต้องซื้อตัวเครื่องบินภายในประเทศ เพื่อบินไปและกลับจากกรุงเทพฯ กรุณาสอบถามเที่ยวบินเพื่อยืนยันกับทางเจ้าหน้าที่ก่อนทำการจองและขอความกรุณาให้ท่านซื้อตัวเครื่องบินประเภทที่สามารถเลื่อนวันและเวลาเดินทางได้ อันเนื่องมาจากหากเกิดความผิดพลาดจากทาง สายการบิน ไม่ว่าจะเป็นการยกเลิกเที่ยวบิน การล่าช้าของสายการบิน การยุบเที่ยวบินรวมกัน ตารางการเดินทางมีการเปลี่ยนแปลง ซึ่งสายการบินพิจารณาสถานการณ์แล้วพบว่าอยู่เหนือการควบคุมของทางสายการบิน หรือจะเป็นเหตุผลเชิงพาณิชย์ หรือเป็นเหตุผลด้านความปลอดภัย ดังนั้นเหตุผลเหล่านี้ อยู่เหนือการควบคุมของบริษัทฯ บริษัทฯ ขอสงวนสิทธิ์ที่จะไม่รับผิดชอบและไม่คืนค่าใช้จ่ายใดๆ ทั้งสิ้น อนึ่ง บริษัทฯ จะคอนเฟิร์มกรุ๊ป ประมาณ 5-7 วัน ก่อนเดินทาง ขอภัยในความไม่สะดวก



## สำคัญ การอ่านวีซ่าแบบท่ายโดยละเอียด

เพื่อประโยชน์สูงสุดของลูกค้าทุกท่าน หากชำระวีซ่าแล้ว

ทางบริษัทฯ จะถือว่าท่านยอมรับวีซ่าแล้วและไม่สามารถเปลี่ยนแปลงวีซ่าได้

## รายการทัวร์สามารถสลับ ปรับเปลี่ยนหรืองดไปบางรายการได้ตามความเหมาะสม โดยไม่ต้องแจ้งให้ทราบล่วงหน้า

อันเนื่องมาจากสภาพอากาศ เหตุการณ์ทางธรรมชาติ เหตุการณ์เมือง สภาพการจราจร สายการบิน หรือเหตุสุดวิสัยต่างๆ ทั้งนี้จะคำนึงถึงความปลอดภัย ความเป็นไปได้ และผลประโยชน์ของผู้เดินทางเป็นสำคัญ

ทางผู้เดินทางจะไม่ฟ้องร้องใดๆ อันเนื่องมาจากได้รับทราบวีซ่าก่อนเดินทางแล้ว **บริษัท ฯ ขอสงวนสิทธิ์เริ่มและจบการให้บริการที่ สนามบินต้นทางขาไปเท่านั้น**

กรณีผู้เดินทางมาจากต่างจังหวัด หรือต่างประเทศ และจะทำการสำรองตัวเครื่องบินหรือยานพาหนะอื่นๆ เพื่อใช้ในการเดินทางไปและกลับ ณ สนามบิน ทางบริษัทฯ จะไม่รับผิดชอบค่าใช้จ่ายเนื่องจาก เป็นค่าใช้จ่ายที่นอกเหนือจากโปรแกรมทัวร์





# หากท่านต้องการซื้อประกันสุขภาพเพิ่มเติม



## กรุณาติดต่อเซลล์

### ประกันภัยการเดินทางต่างประเทศ พลัส Global Travel Insurance Plus (GTIP)



หน่วย : บาท / Baht

| ความคุ้มครอง / Coverage  | จำนวนเงินความคุ้มครอง / Sum Insured |                             |                             |                             |                             |                             |                             |                             |
|--|-------------------------------------|-----------------------------|-----------------------------|-----------------------------|-----------------------------|-----------------------------|-----------------------------|-----------------------------|
|  | เดินทางทั่วโลก / WORLDWIDE PLUS     |                             |                             |                             | เดินทางในเอเชีย / ASIA PLUS |                             |                             |                             |
|  | Basic*                              | Silver                      | Gold                        | Platinum                    | Basic*                      | Silver                      | Gold                        | Platinum                    |
| 1. การประกันภัยอุบัติเหตุส่วนบุคคล 8.บ.1* / Personal Accident Benefit                      | 2,000,000                           | 2,000,000                   | 3,000,000                   | 5,000,000                   | 1,000,000                   | 2,000,000                   | 3,000,000                   | 5,000,000                   |
| 2. ค่ารักษาพยาบาลจากอุบัติเหตุและสุขภาพ / Medical Expenses                                 | 2,000,000                           | 2,000,000                   | 3,000,000                   | 5,000,000                   | 2,000,000                   | 2,000,000                   | 3,000,000                   | 5,000,000                   |
| 2.1 การรักษาพยาบาลต่อเนื่องในประเทศไทย** / Follow-up treatment in Thailand                 | 50,000                              | 200,000                     | 300,000                     | 500,000                     | 50,000                      | 200,000                     | 300,000                     | 500,000                     |
| 2.2 การรับการรักษาพยาบาลครั้งแรกในประเทศไทย*** / Medical treatment in Thailand             | 100,000                             | 200,000                     | 300,000                     | 500,000                     | 100,000                     | 200,000                     | 300,000                     | 500,000                     |
| 3. การเคลื่อนย้ายฉุกเฉินและการส่งศพกลับประเทศ / Evacuation and repatriation                | 2,000,000                           | 2,000,000                   | 3,000,000                   | 5,000,000                   | 2,000,000                   | 2,000,000                   | 3,000,000                   | 5,000,000                   |
| 4. การบริการความช่วยเหลือทางการแพทย์ฉุกเฉิน / Emergency Medical Assistance                 |                                     |                             |                             |                             |                             |                             |                             |                             |
| 4.1 การเยี่ยมผู้เอาประกันภัยในต่างประเทศ / Compassionate visit                             | x                                   | Actual Cost                 | Actual Cost                 | Actual Cost                 | x                           | Actual Cost                 | Actual Cost                 | Actual Cost                 |
| 4.2 การส่งตัวผู้เยาว์กลับประเทศ / Return of minor  | x                                   | Actual Cost                 | Actual Cost                 | Actual Cost                 | x                           | Actual Cost                 | Actual Cost                 | Actual Cost                 |
| 4.3 การค้นหา การช่วยชีวิต และการกู้ภัย / Search, rescue and recovery                       | 250,000                             | 250,000                     | 250,000                     | 250,000                     | 250,000                     | 250,000                     | 250,000                     | 250,000                     |
| 5. การยกเลิกการเดินทาง / Trip cancellation   | 10,000                              | 10,000                      | 100,000                     | 100,000                     | 10,000                      | 10,000                      | 100,000                     | 100,000                     |
| 6. การลดจำนวนวันเดินทาง / Trip curtailment   | x                                   | x                           | 100,000                     | 100,000                     | x                           | x                           | 100,000                     | 100,000                     |
| 7. ความสูญหายหรือความเสียหายของสัมภาระในการเดินทาง / Loss or damage of personal baggage    | 10,000                              | 10,000                      | 50,000                      | 50,000                      | 10,000                      | 10,000                      | 50,000                      | 50,000                      |
| 8. การล่าช้าของการเดินทาง / Cover of delay   |                                     |                             |                             |                             |                             |                             |                             |                             |
| 8.1 การล่าช้าของระบบขนส่งมวลชน / Delays in means of public transport                       | x                                   | 2,000                       | 10,000                      | 20,000                      | x                           | 2,000                       | 10,000                      | 20,000                      |
| 8.2 การล่าช้าของสัมภาระ / Delayed collection of baggage                                    | x                                   | 2,000                       | 20,000                      | 20,000                      | x                           | 2,000                       | 20,000                      | 20,000                      |
| 8.3 การจี้โดยสลัดอากาศ / Hijack  | x                                   | x                           | 50,000                      | 50,000                      | x                           | x                           | 50,000                      | 50,000                      |
| 8.4 การพลาดต่อเที่ยวบิน / Missed connection - flight                                       | x                                   | 2,000                       | 10,000                      | 20,000                      | x                           | 2,000                       | 10,000                      | 20,000                      |
| 9. การสูญหายของหนังสือเดินทาง / Loss of passport   | x                                   | x                           | 5,000                       | 5,000                       | x                           | x                           | 5,000                       | 5,000                       |
| 10. ความรับผิดต่อบุคคลภายนอก / Personal legal liability                                    | x                                   | 1,000,000                   | 2,000,000                   | 5,000,000                   | x                           | 1,000,000                   | 2,000,000                   | 5,000,000                   |
| 11. ความรับผิดส่วนแรกสำหรับรถเช่า / Rental car excess                                      | x                                   | x                           | 10,000                      | 20,000                      | x                           | x                           | 10,000                      | 20,000                      |
| 12. ความคุ้มครองกีฬากอล์ฟ / Golf extension   | x                                   | x                           | x                           | 20,000                      | x                           | x                           | x                           | 20,000                      |
| 13. เงินชดเชยรายได้ระหว่างรักษาตัวในโรงพยาบาลต่างประเทศ / Overseas hospitalization benefit | x                                   | 1,000 per day<br>max 10,000 | 2,000 per day<br>max 20,000 | 3,000 per day<br>max 30,000 | x                           | 1,000 per day<br>max 10,000 | 2,000 per day<br>max 20,000 | 3,000 per day<br>max 30,000 |

#### หมายเหตุ / Remark

\*อ.บ. 1 ภาวะถึงการเสียชีวิต การสูญเสียอวัยวะ สายตา หรือทุพพลภาพถาวรสิ้นเชิงจากอุบัติเหตุ / Loss of life, dismemberment, loss of sight or total permanent disability.

\*\*ข้อ 2.1, \*\*\*ข้อ 2.2 บริษัทจะจ่ายค่าใช้จําสำหรับการรักษาพยาบาลที่ได้เกิดขึ้นในระยะเวลา 7 วันแรกนับจากเดินทางกลับประเทศไทย / 2.1, 2.2 The company shall pay such costs incurred within 7 days of the return to Thailand.







# ประกันภัยการเดินทางต่างประเทศ พลัส Global Travel Insurance Plus (GTIP)



| จำนวนวันเดินทาง (วัน)<br>Trip Duration (Days)  | เบี้ยประกันภัย (บาท) / Premium (Baht) |        |        |          |                             |        |        |          |
|--|---------------------------------------|--------|--------|----------|-----------------------------|--------|--------|----------|
|  | เดินทางทั่วโลก / WORLDWIDE PLUS       |        |        |          | เดินทางในเอเชีย / ASIA PLUS |        |        |          |
|  | Basic*                                | Silver | Gold   | Platinum | Basic*                      | Silver | Gold   | Platinum |
| <b>แผนรายเที่ยว / Single - Trip</b>  |                                       |        |        |          |                             |        |        |          |
| 1-4  | 300                                   | 334    | 600    | 990      | 200                         | 290    | 470    | 688      |
| 5-6  | 350                                   | 450    | 715    | 1,290    | 240                         | 300    | 595    | 999      |
| 7-8  | 370                                   | 500    | 990    | 1,772    | 280                         | 427    | 690    | 1,300    |
| 9-10   | 399                                   | 600    | 1,230  | 1,996    | 340                         | 597    | 850    | 1,600    |
| 11-15  | 600                                   | 790    | 1,590  | 2,750    | 450                         | 767    | 1,150  | 2,150    |
| 16-22  | 849                                   | 1,275  | 2,210  | 3,370    | 524                         | 937    | 1,650  | 2,795    |
| 23-31  | 999                                   | 1,600  | 2,680  | 3,993    | 628                         | 1,108  | 2,030  | 3,300    |
| 32-45  | 1,530                                 | 2,090  | 3,200  | 5,674    | 770                         | 1,364  | 2,450  | 4,325    |
| 46-60  | 1,950                                 | 2,500  | 3,850  | 6,180    | 907                         | 1,620  | 2,995  | 5,226    |
| 61-75  | 2,300                                 | 3,340  | 4,900  | 7,910    | 1,220                       | 2,215  | 3,775  | 6,450    |
| 76-94  | 2,500                                 | 3,843  | 5,500  | 9,390    | 1,475                       | 2,641  | 4,200  | 7,500    |
| 95-105   | 3,500                                 | 4,467  | 7,490  | 11,145   | 1,975                       | 2,962  | 5,720  | 9,990    |
| 106-121  | 4,100                                 | 5,090  | 8,400  | 12,900   | 2,350                       | 3,371  | 6,450  | 11,100   |
| 122-151  | 5,200                                 | 6,345  | 10,250 | 15,895   | 2,775                       | 4,016  | 7,950  | 13,740   |
| 152-182  | 6,500                                 | 7,599  | 12,530 | 18,890   | 3,260                       | 4,922  | 9,775  | 15,975   |
| <b>แผนรายปี เดินทางไม่จำกัดครั้ง และครั้งไม่เกินจำนวนวันระบุ / Annual Multi - Trip, max length per trip as per plan selected</b> |                                       |        |        |          |                             |        |        |          |
| Annual (max 31 days)   | 2,000                                 | 2,450  | 4,000  | 5,700    | 1,200                       | 1,992  | 2,850  | 4,400    |
| Annual (max 60 days)   | 2,500                                 | 3,120  | 4,800  | 7,400    | 1,600                       | 2,591  | 3,700  | 6,400    |
| Annual (max 90 days)   | 3,600                                 | 4,225  | 5,800  | 10,000   | 1,900                       | 3,200  | 5,000  | 8,700    |
| Annual (max 120 days)  | 5,750                                 | 6,427  | 9,000  | 13,990   | 2,650                       | 4,038  | 7,100  | 12,210   |
| Annual (max 365 days)  | 15,500                                | 19,000 | 26,200 | 44,000   | 5,925                       | 10,785 | 22,000 | 35,150   |

\* เบี้ยประกันภัยสำหรับผู้มีอายุไม่เกิน 75 ปี รวมภาษีอากรและแสตมป์ / Premium shown is for insured up to 75 yrs of age includes tax and stamp.  
 \* สำหรับผู้ที่มีอายุ 76 - 85 ปี เบี้ยประกันภัยจะ 2 เท่าสำหรับแผนเอเชียและทั่วโลกในข้อนี้เท่านั้น / For policyholders aged 76 - 85 years old, the insurance premium will be doubled for the Asia Basic plan or the Worldwide Basic Plan.

## ความคุ้มครองพิเศษ / Special Coverages



คุ้มครองค่ารักษาสูงถึง  
**5 ล้าน**  
บาท

- คุ้มครองค่ารักษาพยาบาลจากอุบัติเหตุและเจ็บป่วย
- Covers medical expenses from injuries and illness up to 5,000,000 baht.



รักษาฟัน  
**16,000**  
บาท

- คุ้มครองค่ารักษาพยาบาลฟันเพื่อบรรเทาความเจ็บปวดที่ต่างประเทศ ได้ถึง 16,000 บาท
- Dental treatment cover for relief of pain up to 16,000 baht.



ไม่ต้อง  
สำรองจ่าย  
รักษาได้ทุก sw.

- คุ้มครองค่ารักษาพยาบาลทั้ง IPD, OPD
- You don't have to advance money.
- Free choice of hospital. • Covers medical expenses for inpatient and outpatient treatment.



คุ้มครอง  
กีฬาเสี่ยงภัย

- คุ้มครองเฉพาะค่ารักษาพยาบาลการบาดเจ็บจากกีฬาเสี่ยงภัย เช่น ดำน้ำ เล่นสกี เจ็ทโบ๊ท บันจี้จัมพ์
- Coverage includes medical expenses for injuries from certain high-risk sports such as diving, skiing, or bungee jumping.

คุ้มครองอายุสูงสุดถึง  
**85 ปี\***



- Coverage up to the age of 85 years.\*
- Remark \*76-85 years is eligible for insurance coverage only under the Basic Plan.

ช่วยเหลือ  
ฉุกเฉินทั่วโลก  
**24 hrs.**

- ศูนย์ให้ความช่วยเหลือฉุกเฉินทางการแพทย์และการเดินทางทั่วโลก
- +66 2 569 0230
- 24 hours. Worldwide emergency call center
- +66 2 569 0230

