



# เยอรมัน • ออสเตรีย • สวิสฯ 10 วัน TG



**JAN-JUN 2025**

## HIGHLIGHT

- ต้องเรือ ทะเลสาบคิมซี
- เข้าชม พระราชวังแอรเรนคิมเซ่
- ต้องเรือ ทะเลสาบคัมคีร์ยี่ Konigsee
- ชม โบสถ์เซนต์บาร์โทโลมิว
- เข้าชม ปราสาทโฮเฮนชาลส์เบิร์ก
- พักที่ หมู่บ้านอัลท์ชด์ท์ทท์ ริมทะเลสาบสวยที่สุดในโลก
- เข้าชม เหมืองเกลือ(Salt Mine)
- เข้าชม ขวาลอฟส์กี คริสตล เว็ลด์
- นั่งกระเช้า ขึ้นสู่ยอดเขาฟานเคอร์ Pfänder
- ชม หมู่บ้านอิเชลท์ทวาลด์ จากซีรีส์ Crash Landing On You
- นั่งรถไฟและกระเช้าเพื่อพิชิตยอดเขาจุงเฟรา
- ชม ทะเลสาบเบลลาซีหรือทะเลสาบสีน้ำเงิน
- ต้องเรือ ทะเลสาบลูเซิร์น
- ชม น้ำตกไรน์ที่สวยงามที่สุดในยุโรปกลาง
- ซื้อปิ้งสินค้ำ แบรินค้เนมชื่อดัง, ของฝาก ฯลฯ

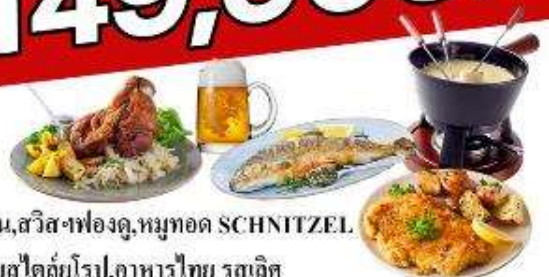
- บินตรง ไป-กลับ โดยสายการบินไทย TG
- รวม ค่าทิปพนักงานขับรถตลอดการเดินทาง
- มีพนักงานบริการยกกระเป๋าทุกวัน
- มีน้ำดื่มบริการทุกวัน
- รวมวีซ่า

เริ่มต้น

**149,900.-**

เมนูพิเศษ!!

ขาหมูเยอรมัน, สวิสฯ ฟองดู, หมูทอด SCHNITZEL, ปลาทรายทอดสไตล์ยุโรป, อาหารไทย รสเลิศ





## วันที่ 1

### ทำอากาศยานสุวรรณภูมิ

22.00 น. สมาชิกทุกท่านพร้อมกัน ณ ทำอากาศยานสุวรรณภูมิ อาคารผู้โดยสารขาออกระหว่างประเทศชั้น 4 เคาร์เตอร์สายการบินไทย(เคาเตอร์ D) พร้อมเจ้าหน้าที่คอยดูแลเช็คสัมภาระและบัตรที่นั่งบนเครื่อง

## วันที่ 2

### มิวนิค • เข้าชมมหาวิหารเอททัล • โอเบอร์รามเกา • ฟริน อัม คิมซี • ล่องเรือทะเลสาบคิมซี เข้าชมพระราชวังแฮเรนคิมเซ่ • เบิร์ชเทสดาเดิน

00.50 น. ออกเดินทางสู่มิวนิค โดยสายการบินไทยเที่ยวบินที่ TG 924

07.05 น. เดินทางถึงสนามบินนานาชาติมิวนิค ประเทศเยอรมัน หลังผ่านการตรวจคนเข้าเมืองและศุลกากรแล้ว

จากนั้นนำท่านออกเดินทางสู่ “เมืองเอททัล” (Ettal) นำท่านเข้าชมภายในมหาวิหารเอททัล Kloster Ettal ที่ได้รับการขึ้นทะเบียน UNESCO มหาวิหารเอททัลแห่งนี้ ก่อตั้งเมื่อ ค.ศ. 1330 ตรงกับวันสมโภชประจำปีของนักบุญวิทาลิสแห่งมิลาน (Vitalis of Milan) โดยพระเจ้าหลุยส์ที่ 4 แห่งจักรวรรดิโรมันอันศักดิ์สิทธิ์ นำท่านออกเดินทางสู่ “เมืองโอเบอร์รามเกา” (Oberammergau) เมือง



เล็กๆ ตัวเมืองยังคงงามด้วยภาพเขียนสีบนผนังบ้านเรือนที่เกี่ยวกับคริสต์ศาสนาทั่วทั้งเมืองมีร้านรวงเล็กๆ ที่จำหน่ายสินค้าของที่ระลึกสำหรับศาสนิกเก็บภาพประทับใจกับบรรยากาศที่คลาสสิก

เที่ยง บริการอาหารมื้อกลางวัน ณ ภัตตาคาร

บ่าย นำท่านออกเดินทางสู่เมืองฟริน อัม คิมซี (Frien am Chiemsee) ชุมชนอันงดงามริมฝั่งทะเลสาบคิมซี ที่สวยงามในบาวาเรีย จากนั้นนำท่านล่องเรือทะเลสาบคิมซี ทะเลสาบที่งดงามแห่งนี้ หรือที่รู้จักกันในชื่อ "ทะเลบาวาเรีย" เป็นทะเลสาบที่ใหญ่เป็นอันดับสามในเยอรมนี นำท่านเข้าสู่เกาะแฮเรนคิมซี (Herrenchiemsee) เมื่อถึงเกาะ



แล้ว จากนั้นนำท่านนั่งรถม้าเพื่อเข้าสู่พระราชวังแฮเรนคิมซี\*\*หมายเหตุ รถม้าจะงดให้บริการในช่วงฤดูหนาว ทางบริษัทฯ ขอสงวนสิทธิ์ในการนำท่านเดินเข้าสู่บริเวณพระราชวังแฮเรนคิมซี จากนั้นนำท่านเข้าชมภายในพระราชวังแฮเรนคิมซี ถูกสร้างขึ้นเพื่อให้เป็นพระราชวังที่งดงามที่สุดในโลก โดยมีต้นแบบมาจากพระราชวังแวร์ซายน์ในประเทศฝรั่งเศส ภัยพิบัติลูควิกที่ 2 แห่งบาวาเรีย ท่วมทะเลสาบเพื่อให้พระราชวังแห่งนี้งามสง่าสมพระเกียรติ ตัว

พระราชวังโอบล้อมด้วยความร่มรื่นของป่าไม้หนาแน่น และเชื่อมด้วยคลองขนาดใหญ่ ขนาบข้างด้วยสนามหญ้า สวนสวยและน้ำพุแบบฝรั่งเศส ทำให้ดูงามสง่ายิ่งขึ้น นำท่านออกเดินทางสู่ “เมืองเบิร์ชเทสกาเดิน”

**ค่ำ** บริการอาหารมื้อค่ำ ณ ภัตตาคาร เมนูพิเศษ ขาหมูเยอรมันหนังอบกรอบ พร้อมเครื่องดื่ม 1 แก้ว(ท่านเลือกได้)

**พักที่ :** [Alpenhotel Kronprinz](#) หรือที่พักระดับใกล้เคียง

**วันที่ 3** [เบิร์ชเทสกาเดิน • ล่องเรือทะเลสาบกษัตริย์\(Konigsee\) • โบสถ์เซนต์บาร์โทโลมิว หมู่บ้านอาร์มเซา • โบสถ์เซนต์เซบาสเตียน • ซอลส์เบิร์ก • เข้าชม โฮเฮนซาลส์เบิร์ก](#)

**เช้า** บริการอาหารมื้อเช้า ณ ห้องอาหารของโรงแรมที่พัก

นำท่านผ่านชมเมือง เบิร์ชเทสกาเดิน Berchtesgaden อดีตที่ตั้งของสำนักงานใหญ่ของนาซี เดินทางสู่ทะเลสาบโคนิค [นำท่านล่องเรือชมความงามของ “ทะเลสาบกษัตริย์” \(Konigsee\)](#) ทะเลสาบที่สวยงามที่สุดอีกแห่งหนึ่งของประเทศเยอรมนี ในเขตเทือกเขาแอลป์ ที่กำเนิดจากการละลายของกลาเซียร์บนยอดเขาตั้งแต่ยุคน้ำแข็งจนเกิดเป็นทะเลสาบที่สวยงาม [นำท่านล่องเรือจนถึงท่าเรือของโบสถ์เซนต์ บาร์โทโลมิว \(St.Bartholomä\)](#) เป็น โบสถ์โรมันคาทอลิกในสร้างขึ้นในปี ค.ศ.1134ตั้งชื่อตาม Saint Bartholomew the Apostle ผู้เป็น นักบุญอุปถัมภ์ของเกษตรกรในระแวกแถบนี้ ตัวโบสถ์แห่งนี้ตั้งอยู่ที่ชายฝั่งด้านตะวันตกของทะเลสาบโคนิค และสามารถเข้าถึงได้โดยทางเรือ หรือการเดินทางข้ามภูเขาเข้ามาเท่านั้น มีเวลาให้ท่านชื่นชมความงดงามอย่างเต็มอิ่ม [จนได้เวลาอันสมควรนำท่านลงเรือกลับสู่หมู่บ้านโคนิค จากนั้นนำท่านกลับขึ้นฝั่งเพื่อนำท่านออกเดินทางสู่หมู่บ้าน “อาร์มเซา” \(Ramsau\)](#) เมืองเล็กๆ ในเทือกเขาแอลป์บาวาเรียที่โอบล้อมด้วยขุนเขาและสายน้ำสวยงาม [นำท่านชมโบสถ์เซนต์เซบาสเตียน \(St. Sebastian Pfarrkirche\)](#) คริสตจักรนิกายโรมันคาทอลิกที่มักปรากฏบนโปสการ์ดและได้รับความนิยมมากในหมู่นักถ่ายภาพและเหล่าจิตรกร เนื่องจากที่ตั้งของโบสถ์มีความสวยงามและมีภูมิทัศน์สำหรับการวาดภาพ



**เที่ยง** บริการอาหารมื้อกลางวัน ณ ภัตตาคาร



บาย

จากนั้นนำท่านเข้าสู่ “เมืองซอลส์เบิร์ก” เมืองที่มีขนาดใหญ่เป็นอันดับสี่ของประเทศออสเตรีย เมืองแห่งนี้เต็มไปด้วยศิลปะแบบบาโรคจนได้ชื่อว่าเป็นนครหลวงแห่งศิลปะบาโรค เป็นบ้านเกิดของคีตกวีเอกของโลก โวล์ฟกังกอมมาเดอุส โมซาร์ท(Wolfgang AmadeusMozart)และเป็นสถานที่ถ่ายทำภาพยนตร์อมตะเรื่อง The Sound of Music และได้รับการขึ้นทะเบียนเป็นมรดกโลก



โดยองค์การยูเนสโกเมื่อปี ค.ศ. 1997 เดินข้ามสะพานแม่น้ำซอลท์อันงดงามมุ่งสู่ เขตเมืองเก่าเพื่อถ่ายรูปเป็นที่ระลึกกับบ้านของโมซาร์ท นำท่านชมสถานที่ถ่ายทำที่สำคัญๆที่ท่านต้องตื่นตาตื่นใจกับความงดงามของสถานที่ต่างๆเหล่านั้น จากนั้นนำท่านเข้าชมปราสาทโฮเฮนซาลส์เบิร์ก (Hohensalzburg Castle) ปราสาทเก่าแก่ที่สร้างขึ้นตั้งแต่ช่วงศตวรรษที่ 10 ตั้งอยู่บนภูเขากลางเมืองที่ระดับความสูง 506 เมตร สามารถมองเห็นปราสาทหลังนี้ได้จากทั่วทั้งเมือง แต่นอกจากความสวยงามตามแบบฉบับปราสาทยุคกลางแล้ว ปราสาทนี้ยังมีดีกรีเป็นถึงปราสาทยุคกลางที่ใหญ่ที่สุดในยุโรปอีกด้วย นำท่านเข้าสู่ย่านใจกลางเมืองเพื่อให้ได้สนุกสนานกับการจับจ่ายใช้สอยในการเลือกซื้อสินค้าที่ระลึกชื่อดังมากมาย ตลอดจนเทปเพลงและแผ่นซีดีของเพลงชื่อดังจากออสเตรียมากมาย

ค่ำ บริการอาหารมื้อค่ำ ณ ภัตตาคาร เมนูพิเศษ!!! หมูทอด Schmitzel pork ขึ้นชื่อ สไตล์ยุโรปขนานแท้

พักที่ : **Wyndham Grand Salzburg Conference Centre** หรือที่พักระดับใกล้เคียง

**วันที่4** ซอลส์เบิร์ก • เซนต์กิลเกน • อัลด์ชัตท์ • เข้าชมเหมืองเกลือ • จุดชมวิว Sky Walk

เช้า บริการอาหารมื้อเช้า ณ ห้องอาหารของโรงแรมที่พัก

นำท่านออกเดินทางสู่”เซนต์กิลเกน” St. Gilgen เป็นเมืองที่ตั้งอยู่บน Wolfgangsee อันงดงามและล้อมรอบด้วยเทือกเขา Salzkammergut ซึ่งมีความงามตามธรรมชาติมากเป็นเมืองยุคกลางที่เต็มไปด้วยอาคารเก่าโบราณที่มีสีสันทันเรียบ และเริ่มมีการเปลี่ยนแปลงมีสีสันทันมากขึ้นในปลายศตวรรษที่ 19 เนื่องจากชาวเวียนนาร่ำรวยมากขึ้น จึงเริ่มสร้างบ้านฤดูร้อนของพวกเขาที่เมืองนี้ เมือง St. Gilgen ยังมีส่วนเกี่ยวข้องกับ Mozart เนื่องจากมารดาของเขาเกิดใน St. Gilgen และสมาชิกคนอื่นๆ ในครอบครัวของเขาก็พำนักอาศัยและทำงานที่เมืองนี้เช่นเดียวกัน



เที่ยง บริการอาหารมื้อกลางวัน ณ ภัตตาคาร

บ่าย นำท่านออกเดินทางสู่ ‘ฮัลสตัดท์’ ในรัฐออสเตรีย ซึ่งเป็น 1 ใน 9 รัฐของประเทศออสเตรีย ที่มีประวัติศาสตร์ยาวนานกว่า 7,000 ปี และที่นี่มีบันไดไม้ที่เก่าแก่ที่สุดในโลกท่ามกลางลักษณะเด่นอื่นๆ มากมาย ชมหมู่บ้านที่งดงามราวภาพวาดบนชายฝั่งของทะเลสาบฮัลสตัดท์ นับว่าเป็นหมู่บ้านที่สวยงามที่สุดแห่งหนึ่งในออสเตรีย



เสมือนดังในเทพนิยาย นำท่านเดินสู่สถานนิรจรางไฟฟ้า (Funicular) เพื่อขึ้นสู่สถานี Salz Welten เพื่อไปยังเหมืองเกลือที่ตั้งอยู่บนภูเขาที่มีความสูงกว่าระดับน้ำทะเล ประมาณ 838 เมตร นำท่านเปลี่ยนชุดชาวเหมืองสุดเท่ เข้าชมเหมืองเกลือ (Salt Mine) ที่เก่าแก่ซึ่งถูกดัดแปลงมาเป็นสถานที่ท่องเที่ยว ดึงดูดผู้คนจากทั่วโลก มาเที่ยวชม จนทำรายได้มหาศาลให้กับเมืองฮัลสตัดท์ นำท่านผจญภัยใน เหมืองเกลือ(Salt Mine) เรียนรู้ขั้นตอนการขุดหาเกลือ ซึ่งถือว่าเป็นทรัพยากรดินที่มีค่าคงทอง สร้างความมั่งคั่งให้กับอาณาจักรต่างๆ ที่เป็นเจ้าของ และสนุกสนานกับการเปลี่ยนระดับในเมืองด้วยไม้เลื่อนแบบชาวเหมืองในอดีตอันแสนงดงามเกินคำบรรยาย จากนั้นนำท่านสู่จุดชมวิว Sky Walk ที่สามารถมองเห็นทะเลสาบฮัลสตัดท์ และตัวเมืองได้อย่างชัดเจน ชมสถาปัตยกรรมที่มีเสน่ห์เฉพาะตัวด้วยการประดับเครื่องไม้และเก็บเกี่ยวความสวยงามที่ยังคงมีชีวิตชีวา มีเวลาสบายๆจากนั้นอิสระทุกท่านขึ้นชมกับบรรยากาศในหมู่บ้านฮัลสตัดท์ อย่างเต็มที่

ค่ำ บริการอาหารมื้อค่ำ ณ ภัตตาคารพื้นเมืองเมนูพิเศษ ปลาเทราสส์อบ เสริฟทั้งตัว พร้อมเครื่องดื่ม

พักที่ : Heritage Hotel / Seehotel Grüner Baum หรือที่พักระดับใกล้เคียง\*\*\* กรณีโรงแรมที่พัก

ในหมู่บ้านฮัลสตัดท์ เต็มทางบริษัทฯ ของสงวนสิทธิ์ย้ายโรงแรมไปเมืองเซนต์วูล์ฟกังหรือเซนต์กิลเจนแทน \*\*\*

วันที่ 5 ฮัลล์ชตัดท์ • โกอเซา • หมู่บ้านเชลล์ อัม ซี

วัทเทินส์ • เข้าชม ซวาลอฟสกี คริสตัล เวิร์ด • อินซ์บรุคซ์

เช้า บริการอาหารมื้อเช้า ณ ห้องอาหารของ โรงแรมที่พัก

นำท่านออกเดินทางสู่ “โกเซา” Gosau ชมธรรมชาติอันบริสุทธิ์ของเมืองเล็กๆแห่งนี้ บนแนวเทือกเขาแอลป์ที่ระดับความสูง 767 เมตรจากระดับน้ำทะเล ทางตอนกลางของประเทศออสเตรีย เมื่อนี้มีผู้คนตั้งรกรากมาตั้งแต่ศตวรรษที่ 13 กาเซาลายล้อมไปด้วยธรรมชาติและป่าไม้อันแสนอุดมสมบูรณ์





ให้ท่านได้สัมผัสป่าไม้และลำธารอันแสนอุดมสมบูรณ์ เดิมทีประชากรที่เมืองนี้ประกอบอาชีพทำเหมืองเกลือมาตั้งแต่อดีตแต่ปัจจุบันการท่องเที่ยวเริ่มเข้ามาเป็นรายได้หลักของที่นี่ [นำท่านเดินทางสู่ เมือง เซลล์ แอม ซี \(Zell am See\)](#) อีกหนึ่งเมืองสกีรีสอร์ทขนาดเล็ก มีประชากรอาศัยอยู่ ไม่ถึง 10,000 คน ซึ่งนักท่องเที่ยวนิยมเดินทางมาเยือนอย่างไม่ขาดสายตลอดทั้งปี เนื่องจากตั้งอยู่ริมทะเลสาบเซลและล้อมรอบด้วยหุบเขาทำให้สภาพอากาศเย็นสบายและมีความร่มรื่นตลอดทุกฤดูกาล อีสระให้ท่านเดินเก็บภาพประทับใจในเมืองน่ารักแห่งนี้ได้

เที่ยง [บริการอาหารมื้อกลางวัน ณ ภัตตาคาร](#)

บ่าย [นำท่านออกเดินทางสู่เมืองวัตเทินส์](#)

[Wattens](#) เป็นที่ตั้งของบริษัทคริสตัลสวารอฟสกี (Swarovski Crystal Glass Company) โรงงานผลิตคริสตัลที่มีชื่อเสียงระดับโลก [นำท่านเข้าชม สวารอฟสกีคริสตัล เวิลด์ \(Swarovski Crystal World\) โรงงานผลิตคริสตัลที่มีชื่อเสียงระดับโลก](#) ซึ่งปัจจุบันได้กลายเป็นสถานที่ท่องเที่ยวหลักของเมืองไปแล้ว โดยเฉพาะที่สวารอฟสกีคริสตัลเวิลด์นั้นถือว่าเป็นแม่เหล็กสำคัญในการดึงดูดนักท่องเที่ยวให้มาเยือนเมืองวัตเทินส์ได้เป็นอย่างดี [นำท่านชม “เมืองอินซ์บรุคซ์”](#) เมืองท่องเที่ยวในแคว้นทิโรล แห่งลุ่มแม่น้ำอินน์ที่มีอายุกว่า 800 ปี อดีตเคยเป็นศูนย์กลางทางการค้าบนถนนสายโรมัน Via Cuaudla Augusta ตั้งอยู่ใจกลางเทือกเขาแอลป์ซึ่งเป็นแหล่งสถิติเป็นที่รู้จักกัน ดีของชาวยุโรป จนได้รับความไว้วางใจให้เป็นเจ้าภาพจัดการแข่งขันกีฬา



โอลิมปิกฤดูหนาวถึง 2 ครั้ง [นำท่านสู่ “ถนนมาเรียเทเรซ่า”](#) ถนนสายหลักของเมืองอินน์สbruck เชื่อมระหว่างเขตเมืองเก่ากับย่านช้อปปิ้งสมัยใหม่ ตรงกลางถนนเป็นที่ตั้งของ “เสานักบุญแอนน์” (เสานักบุญแอนน์) ซึ่งตั้งขึ้นเพื่อรำลึกถึงการถอนกองกำลัง ทหารบาวาเรีย ออกจากเมือง เข้าสู่ “ย่านเมืองเก่า” ที่ยังคงสภาพและบรรยากาศของยุคกลางได้เป็นอย่างดี อาคารบ้านเรือนที่มีอาร์คเคคชั้นล่างและมีมุขยื่นออกมาที่ชั้นบน แสดงให้เห็นถึงสถาปัตยกรรมแบบโกธิคตอนปลายและเรอเนสซองส์ [นำท่านชมสัญลักษณ์ของเมือง “หลังคาทองคำ” Golden Roof](#) ที่สร้างในปี ค.ศ.1500 สมัยจักรพรรดิแมกซิมิเลียนที่ 1 หลังคามุงด้วยแผ่นทองแดงเคลือบทองสว่างไสว และโรงแรมเก่าแก่ประจำเมือง [โรงแรม โกลเดนเนอร์แอดเลอร์](#) ซึ่งเคยใช้ในการต้อนรับเจ้านายในราชวงศ์และบุคคลชั้นสูงจากต่างแดนหลายท่าน

ค่า บริการอาหารมื้อค่ำ ณ ภัตตาคาร

พักที่ : AC Hotel by Marriott Innsbruck หรือที่พักระดับใกล้เคียง

**วันที่ 6 อินซ์บรุคซ์ • บริเกนซ์ • นั่งกระเช้าสู่ยอดเขาฟานเดอร์  
หมู่บ้านอิเซล์ทวาลด์ • อินเทอร์ลาเคน**

เช้า บริการอาหารมื้อเช้า ณ ห้องอาหารของโรงแรมที่พัก

นำท่านออกเดินทางสู่เมืองบริเกน (Bregenz) รอยต่อสามประเทศเยอรมัน ออสเตรีย และสวิสฯ ผ่านแนวเทือกเขาแอลป์ซึ่งอุดมสมบูรณ์ไปด้วยป่าสน, ต้นเบิร์ชสีเขียวขจี ที่ปกคลุมด้วยหิมะสีขาวช่วยสร้างความงามให้กับเส้นทาง เดินทางถึงเมือง “บริเกนซ์” Bregenz นำท่านเข้าสู่สถานีกระเช้า ขึ้นสู่ยอดเขาฟานเดอร์ (Pfänder) สูง 1,100 เมตร เป็นจุดชมวิวทะเลสาบคอนสแตนซ์ ที่สวยที่สุดของเมืองมีเวลาให้ท่านได้เก็บภาพความงดงามของทะเลสาบและเทือกเขาแอลป์ สุดแสนประทับใจ (โดยเฉพาะฤดูหนาวจะมีหิมะปกคลุมทั้งเขา) ได้เวลาสมควรนำท่านเดินทางลงสู่ตัวเมืองบริเกนซ์



เที่ยง บริการอาหารมื้อกลางวัน ณ ภัตตาคาร

บ่าย ได้เวลาอันสมควรนำท่านออกเดินทางสู่ “หมู่บ้านอิเซล์ทวาลด์” Iseltwald เป็นหมู่บ้านเล็กๆแห่งหนึ่งในสถานที่ถ่ายทำซีรีส์ชื่อดัง *Crash Landing On You* ตั้งอยู่บริเวณริมทะเลสาบเบรียนส์ Lake Brienz ในหมู่บ้าน ยังคงความ



สงบและสวยงามไว้มาก บ้านเรือนของที่นี่จะเป็นสไตล์ สวิสชาเล่ Swiss Chalet บ้านเรือนสร้างจากไม้หลังคาทรงจั่ว มีธรรมชาติอันสวยงามจากต้นไม้ และดอกไม้สีสันสดใส แม่น้ำเบรียนส์ ก็มีกีฬาเทอร์ควอยซ์



สวยงาม เมื่อนำทุกอย่างมาผสมกัน เกิดเป็นภาพที่สวยงามราวกับภาพวาดและทำให้นักท่องเที่ยวต่างตกหลุมรัก  
สมควรแก่เวลานำท่านลงจากหมู่บ้าน จากนั้นนำท่านออกเดินทางสู่เมือง อินเทอร์ลาเคน

ค่ำ [บริการอาหารมื้อค่ำ ณ ภัตตาคารภัตตาคาร](#)

**พักที่ :** [Metropol Hotel / THE HEY HOTEL](#) หรือที่พักระดับใกล้เคียง

**วันที่7** [อินเทอร์ลาเคน • หมู่บ้านเลาเทอร์บรุนเนน • นั่งรถไฟชมวิวยอดเขาจุงเฟรา](#)  
[ถ้ำน้ำแข็ง1,000 ปี • Eiger • THE V-CABLEWAY • อินเทอร์ลาเคน](#)

เช้า [บริการอาหารมื้อเช้า ณ ห้องอาหารของโรงแรมที่พัก](#)

นำท่านเดินทางเข้าสู่ “หมู่บ้านเลาเทอร์บรุนเนน” ท่านจะได้ชมวิวมหึมาที่นำรักระหว่างเส้นทาง ให้ท่านผ่านชม  
“น้ำตกชเตาบ์บาค” (Staubbach Waterfall) ที่ไหลลงมาจากหน้าผาเสมือนเป็น  
สัญลักษณ์ของหมู่บ้านแห่งนี้ นำท่านเข้าสู่  
สถานีรถไฟเลาเทอร์บรุนเนน โดยสารรถไฟ  
ฟันเฟือง สายท่องเที่ยวขบวนพิเศษ ที่มี  
กระจกกว้างกว่าปกติเพื่อชมธรรมชาติของ  
เทือกเขาแอลป์ชมวิวิทิวทัศน์อันงดงามของ  
สวิตเซอร์แลนด์ เพื่อนำท่านพิชิต “ยอดเขา  
จุงเฟรา” ที่ได้ชื่อว่า “สถานีรถไฟที่สูงที่สุดใน  
ยุโรป” เป็นพื้นที่ “มรดกโลก” ทางธรรมชาติแห่งแรกของยุโรป นำท่านเปลี่ยนขบวนรถไฟ (Cog Wheel) ณ  
“สถานีไคลน์ไชเด็ค” รถไฟที่จะนำท่านเดินทางตลอดอุโมงค์ที่ชาวสวิสได้ขุดเจาะไว้ที่ความสูงถึง 3,454 เมตร สู่  
“สถานีรถไฟที่สูงที่สุดในยุโรป” บนยอดเขาจุงเฟราที่มีความหมายว่า “สาวน้อย” ที่มีความสูงกว่าระดับน้ำทะเลถึง  
11,333 ฟุต ซึ่งได้รับการยกย่องว่าเป็น Top of Europe เมื่อขบวนรถไฟเดินทางถึงสถานีจุงเฟราแล้ว จากนั้นนำท่าน  
เข้าชม “ถ้ำน้ำแข็ง 1,000 ปี” ที่มีอายุเก่าแก่กว่า 1,000 ปี ชมงานแกะสลักน้ำแข็งที่สวยงามอยู่ใต้ธารน้ำแข็ง 30 เมตร  
ให้ท่านเก็บภาพเป็นที่ระลึก จากนั้นนำท่านโดยสารลิฟต์ขึ้นสู่ชั้นบนของอาคารเพื่อเดินออกสู่ลานหิมะด้านนอก  
“ชมกลาเซียร์ หรือ ธารน้ำแข็ง” ให้ท่านได้เก็บภาพความสวยงามและยิ่งใหญ่ของของธารน้ำแข็ง Aletsch ที่ยาวที่สุดใน  
เทือกเขาแอลป์(มรดกโลกทางธรรมชาติ) มีเวลาให้ทุกท่านสนุกสนานบนลานหิมะอย่างเต็มที่ สำหรับภายในตัว  
อาคารจุงเฟรายังมีห้องนิทรรศการเกี่ยวกับประวัติการสร้างทางรถไฟจุงเฟรา, ร้านจำหน่ายช็อคโกแลตลินน์, ร้าน  
นาฬิกาและร้านจำหน่ายของที่ระลึก ท่านสามารถส่งโปกราร์ดถึงคนพิเศษเพื่อเป็นที่ระลึกจากยอดเขาแห่งนี้ได้อีก  
ด้วย





**เที่ยง** บริการอาหารมื้อกลางวัน ณ ภัตตาคาร  
บนยอดเขา Panorama Restaurant

**บ่าย** ได้เวลาสมควรนำท่านเดินทางลงเขาด้วย  
รถไฟ ฟันเฟืองสู่สถานีไอเกอร์ (Eiger)  
เปลี่ยนการเดินทางเป็นกระเช้าไฟฟ้า “นำ  
ท่านโดยสารกระเช้าชมวิวเทือกเขาแอลป์  
(THE V-CABLEWAY)” ลงสู่สถานีกริล  
เคลวาล์วกรุนด์ ซึ่งใช้เวลาเพียง 12 นาที  
เท่านั้น นำท่านออกเดินทางมุ่งหน้าสู่ “เมือง  
อินเทอร์ลาเคน” เมืองหลวงของแบร์นเนอร์  
โอเบอร์ลันด์ประเทศสวิสเซอร์แลนด์เมือง  
ตากอากาศสวยงามพร้อมทะเลสาบ 2 แห่ง  
กลางเมือง ตั้งอยู่ระหว่างทะเลสาบสองแห่งคือ Thunersee และ Brienersee ท่ามกลางเทือกเขาน้อยใหญ่ โดยเฉพาะ  
อย่างยิ่งท่านจะได้เห็นเขาจุงเฟราอันลือชื่อ , นาฬิกาดอกไม้ , สถานคาลิโน ฯลฯ ให้ท่านได้อิสระกับการเลือกซื้อ  
สินค้าวิเศษ อาทิเช่น นาฬิกาแบรนด์เนมชื่อดัง มีดพับ, ช็อคโกแลต ฯลฯ และเดินเล่นถ่ายภาพกับบรรยากาศอัน โร  
แมนติก นำท่านเดินทางเข้าสู่ที่พัก



**ค่ำ** บริการอาหารมื้อค่ำ ณ ภัตตาคารพื้นเมือง เมนูพิเศษ สวิสฟองดูเราเสิร์ฟท่านแบบชุดใหญ่จัดเต็ม:  
ชีสฟองดูคืนค่ำรับ ตามด้วยฟองดูบุร์กีญอง และของหวาน\*ช็อก โกแล็ตฟองดู\*(เสิร์ฟไวน์แดง)

**พักที่ :** Metropol Hotel / THE HEY HOTEL หรือที่พักระดับใกล้เคียง

**วันที่ 8** อินเทอร์ลาเคน • ทะเลสาบเบลลาซี • เมืองซูก • ลูเซิร์น • ล่องเรือทะเลสาบลูเซิร์น • ซูริก

**เช้า** บริการอาหารมื้อเช้า ณ ห้องอาหารของโรงแรมที่พัก

นำท่านออกเดินทางสู่ทะเลสาบเบลลาซี (BLAUSEE) หรือทะเลสาบสีน้ำเงิน เป็นทะเลสาบขนาดเล็ก ที่มีสีฟ้าตามชื่อ  
เรียก อยู่ในเขต BERNESE OBERLAND  
เป็นสถานที่เพาะพันธ์ปลาเทราท์แบบออรั  
แกนิกเปิดให้นักท่องเที่ยวได้ เข้ามาตกปลา  
เทราท์และบริการเรือพายให้นักท่องเที่ยว  
ทะเลสาบแห่งนี้มีความสวยงามในทุกฤดู  
โดยเฉพาะช่วงฤดูใบไม้เปลี่ยนสี อิสระให้  
ท่านได้เดินเล่นและถ่ายภาพตามอัชฌาศัย  
จากนั้นนำท่านชมเมืองซูก (Zug) เมืองแสน  
สวยริมทะเลสาบซูก เมืองซูกเป็นทั้งเมือง



หลวงและแคว้นในเวลาเดียวกัน เป็นแคว้นที่ร่ำรวยมาก เนื่องจากบริษัทข้ามชาติมาเปิดออฟฟิศ ในแคว้นนี้มากที่สุด ทำให้อัตราการเก็บภาษี ของแคว้นนี้ต่ำที่สุดในประเทศสวิส(อัตราการครอบครองรถหรูมากที่สุดในสวิส) นำท่านเดินชมโบสถ์กลางเมือง และตึกเก่าแก่อายุกว่า 500 ปี นำท่านเดินชมบริเวณริมทะเลสาบที่ทางรัฐบาลท้องถิ่นได้ลงทุนทำจุดชมชีวิตสัตว์น้ำใต้ทะเลสาบ ท่านจะเห็นพันธุ์ปลาชนิดต่างๆ ในทะเลสาบแห่งนี้ อีสระทุกท่านในถนนคนเดินที่มีร้านค้าพื้นเมือง ของที่ระลึกรวมทั้งนาฬิกาสวิสฯ ราคาพิเศษกว่าแคว้นอื่นๆ

**เที่ยง** บริการอาหารมื้อกลางวัน ณ ภัตตาคาร

**บ่าย** นำท่าน ล่องเรือทะเลสาบลูเซิร์น หรือ ทะเลสาบเวียวัลด์ส์แตร์ทเตอร์ (ทะเลสาบสี่พันรัฐ) ซึ่งได้ชื่อว่าสวยที่สุดใน

สวิตเซอร์แลนด์มีขนาดใหญ่เป็นอันดับที่ 4 ของประเทศสวิตเซอร์แลนด์ มีความงดงามของทัศนียภาพอยู่ท่ามกลางหุบเขา โอบล้อมด้วยยอดเขาริกีและยอดเขาพิลาตุส ทำให้วิวทิวทัศน์ดูงดงามยิ่งขึ้นซึ่งเป็นทะเลสาบที่สวยงาม ตั้งอยู่ท่ามกลางหุบเขามองไปทางไหน ก็จะเห็นภูเขาโอบล้อมเพื่อชมความงามของบ้านเรือนบนเนินเขาตลอดสองฝั่งที่สวยงามน่ารัก ท่ามกลางบรรยากาศที่สุด



แสนโรแมนติก จากนั้นนำท่านออกเดินทางสู่เมืองลูเซิร์น นำท่านชม “เมืองลูเซิร์น” Lucerne เมืองที่ได้ชื่อว่ามีนักท่องเที่ยวมาเยือนมากที่สุดที่สุดในสวิสฯ นำท่านถ่ายภาพคู่กับ “อนุสาวรีย์สิงโต” อนุสรณ์รำลึกถึงการเสียชีวิตของทหารสวิสผู้ถวายการอารักขาแก่พระเจ้าหลุยส์ที่ 16 ในสงครามปฏิวัติใหญ่ฝรั่งเศส นำท่านเดินชมเมืองเก่าเดินข้าม “สะพานไม้คาเปล” ที่มีชื่อเสียงที่สุดของลูเซิร์น ซึ่งเป็นสะพานไม้ที่มีหลังคาคลุมตลอด ทอดตัวข้าม “แม่น้ำรูซซ์” (Reuss) ซึ่งสร้างมากกว่า 660 ปี เพื่อเชื่อมเขตเมืองใหม่ในฝั่งใต้และเขตเมืองเก่าในฝั่งเหนือ สะพานแห่งนี้เคยถูกไฟไหม้เมื่อปี 1993 แต่ก็ได้บูรณะใหม่จนมีสภาพใกล้เคียงของเดิม จากนั้นนำท่านออกเดินทางสู่เมืองซูริก

**ค่ำ** บริการอาหารมื้อค่ำ ณ ภัตตาคารอาหารไทยรสเลิศ จากฝีมือพ่อครัวคนไทย

**พักที่ :** Crowne Plaza Zurich an IHG Hotel หรือที่พักระดับใกล้เคียง

**วันที่ 9** ซูริก • ซาฟเฮาส์เซ่น • น้ำตกไรน์ • สนามบินซูริก • กรุงเทพฯ

**เช้า** บริการอาหารมื้อเช้า ณ ห้องอาหารของโรงแรมที่พัก



นำท่านออกเดินทางเข้าสู่“เมืองซาฟเฮาส์  
เช่น” Schaffhausen เมืองชายแดนเยอรมัน-  
สวิสฯ ชมความสวยงามของน้ำตกไรน์ ซึ่ง  
เกิดจากแม่น้ำไรน์สายน้ำนานาชาติที่สำคัญ  
ที่สุดในยุโรป แม่น้ำแห่งนี้เกิดขึ้นจากการ  
ละลายของหิมะจากเทือกเขาแอลป์เริ่มจาก  
เป็นลำธารเล็กๆ ผ่านลิกเท่นสไตน์เข้าสู่  
ทะเลสาบคอนสแตนซ์ที่กั้นพรหมแดน  
ระหว่างสวิสเซอร์แลนด์กับเยอรมันี่ ส่วนที่  
ล้นไหลออกจากทะเลสาบคอนสแตนซ์ก่อกำเนิดแม่น้ำไรน์สายใหญ่ ไหลผ่านหน้าผาสูงชันที่เมืองซาฟเฮาส์เช่นเกิด  
เป็น “น้ำตกไรน์ที่สวยงามที่สุดในยุโรปกลาง” นำท่านออกเดินทางสู่สนามบินนานาชาติชูริคให้ท่านได้มีเวลาใน  
การทำภาษีก่อนขึ้นเครื่องเดินทางกลับ



13.30 น. [ออกเดินทางสู่กรุงเทพฯโดยสายการบินไทยเที่ยวบินที่ TG 971](#)

## วันที่ 10 กรุงเทพฯ

05.30 น. [เดินทางถึงท่าอากาศยานสุวรรณภูมิ / โดยสวัสดิภาพพร้อมความประทับใจ](#)

หมายเหตุ โปรแกรมการเดินทางอาจเปลี่ยนแปลงได้ตามความเหมาะสม เนื่องจากสภาพ ลม ,ฟ้า , อากาศ,การล่าช้าอัน  
เนื่องมาจากสายการบิน และสถานการณ์ในต่างประเทศที่ทางคณะเดินทางในขณะนั้น เพื่อความปลอดภัยในการ  
เดินทาง โดย บริษัทฯ ได้มอบหมายให้ หัวหน้าทัวร์ผู้นำทัวร์ มีอำนาจตัดสินใจ ณ ขณะนั้นทั้งนี้การตัดสินใจ จะ  
คำนึงถึงผลประโยชน์ของหมู่คณะเป็นสำคัญ

### อัตราค่าบริการ

กำหนดการเดินทาง	ผู้ใหญ่ พักห้องละ 2 ท่าน	เด็กอายุต่ำกว่า 12 ปี พักกับผู้ใหญ่ 1 ท่าน	เด็กอายุต่ำกว่า 12 ปี พักกับผู้ใหญ่ 2 ท่าน (เสริมเตียง)	พักเดี่ยว
31 ม.ค.-09 ก.พ. 2568	149,900	149,900	149,900	42,000
07-16 ก.พ. 2568	149,900	149,900	149,900	42,000
07-16 มี.ค. 2568	149,900	149,900	149,900	42,000
21-30 มี.ค. 2568	149,900	149,900	149,900	42,000

01-10 เม.ย. 2568	156,900	156,900	156,900	42,000
18-27 เม.ย. 2568	156,900	156,900	156,900	42,000
02-11 พ.ค. 2568	156,900	156,900	156,900	42,000
01-10 มิ.ย. 2568	156,900	156,900	156,900	42,000
20-29 มิ.ย. 2568	156,900	156,900	156,900	42,000

\* คณะออกเดินทางได้เมื่อมีจำนวนผู้เดินทางครบ 20 ท่านเท่านั้น \*

\*\* ต้องการเดินทาง โดยชั้นธุรกิจ (Business Class) กรุณาสอบถามราคาเพิ่มเติมจากเจ้าหน้าที่บริษัทฯ \*\*

## อัตราค่าบริการนี้รวม

1. ค่าตัวเครื่องบินชั้นประหยัด ไป-กลับ กรุงเทพฯ-มิวนิค // ซูริค-กรุงเทพฯ (หรือสลับประเทศล่วงหน้า-หลัง)
2. ค่ารถปรับอากาศนำเที่ยวตามระบุไว้ในรายการ พร้อมคนขับรถที่ชำนาญเส้นทาง กฎหมายในยุโรปไม่อนุญาตให้คนขับรถเกิน 12 ชม./วัน
3. โรงแรมที่พักตามระบุหรือเทียบเท่าในระดับเดียวกัน โรงแรมส่วนใหญ่ในยุโรปจะไม่มีเครื่องปรับอากาศ เนื่องจากอยู่ในแถบที่มีอุณหภูมิต่ำและราคาโรงแรมจะปรับขึ้น 3-4 เท่าตัว หากวันเข้าพักตรงกับงานเทศกาล เทรดแฟร์หรือการประชุมต่างๆ อันเป็นผลที่ทำให้ต้องมีการปรับเปลี่ยนย้ายเมือง โดยคำนึงถึงความเหมาะสมเป็นหลัก
4. ค่าอาหารที่ระบุในรายการ ให้ท่านได้ลิ้มรสกับอาหารท้องถิ่นในแต่ละประเทศ
5. ค่าพนักงานยกกระเป๋าใบใหญ่ 1 ใบต่อท่าน ณ โรงแรมที่พัก ตลอดการเดินทาง
6. ค่าบริการนำทัวร์โดยหัวหน้าทัวร์ผู้มีประสบการณ์นำเที่ยวให้ความรู้ และคอยดูแลอำนวยความสะดวกตลอดการเดินทาง
7. ค่าประกันอุบัติเหตุในการเดินทางวงเงินท่านละ 1,000,000 บาท (ตามเงื่อนไขกรมธรรม์) หากท่านอายุเกิน 75 ปี หรือไม่ได้เดินทางไปและกลับพร้อมกรุ๊ป ท่านต้องซื้อประกันเดี่ยวเพิ่ม
8. น้ำดื่มบริการ 1 ขวดต่อท่านต่อวัน
9. ค่าทิปพนักงานขับรถตลอดการเดินทาง
10. ค่าธรรมเนียมในการยื่นวีซ่ายุโรปหรือกลุ่มเชงเก้นวีซ่าและค่าธรรมเนียมวีซ่า

## อัตราค่าบริการนี้ไม่รวม

1. ค่าภาษีมูลค่าเพิ่ม 7 % และค่าภาษีหัก ณ ที่จ่าย 3 %
2. ค่าทิปหัวหน้าทัวร์ วันละ 100 บาท / ท่าน (1,000 บาท)
3. ค่าใช้จ่ายส่วนตัว อาทิ ค่าโทรศัพท์ ค่าซักรีด ค่าเครื่องดื่มและอาหารนอกเหนือจากที่ระบุในรายการ
4. ค่าศกผันของภาน้ำมันที่ทางสายการบินแจ้งเปลี่ยนแปลงกะทันหัน

## เงื่อนไขการสำรองที่นั่ง และการชำระเงิน



1. กรุณาจองล่วงหน้าพร้อมชำระงวดแรก 80,000 บาท เมื่อจอง พร้อมส่งสำเนาหน้าหนังสือเดินทาง Passport มายังบริษัท และค่าใช้จ่ายส่วนที่เหลือชำระก่อนการเดินทางไม่น้อยกว่า 20 วัน มิฉะนั้นจะถือว่าท่านยกเลิกการเดินทาง
2. เนื่องจากรายการทัวร์นี้เป็นแบบเหมาจ่ายเบ็ดเสร็จ หากท่านสละสิทธิ์การใช้บริการใดๆตามรายการ หรือถูกปฏิเสธการเข้าและออกประเทศไม่ว่าในกรณีใดก็ตาม บริษัทฯ ขอสงวนสิทธิ์ไม่คืนเงินในทุกกรณี
3. บริษัทฯ ขอสงวนสิทธิ์ยกเลิกการเดินทางก่อนล่วงหน้า 10 วัน ซึ่งจะเกิดขึ้นได้ก็ต่อเมื่อไม่สามารถทำรูปได้อย่างน้อย 15 ท่าน และหรือ ผู้ร่วมเดินทางในคณะไม่สามารถผ่านการพิจารณาวิชาได้ครบ 15 ท่าน ซึ่งในกรณีนี้ ทางบริษัทฯ ยินดีคืนเงินให้ทั้งหมดหักค่าธรรมเนียมวิชา หรือจัดหาคณะทัวร์อื่นให้ ถ้าท่านต้องการ
4. บริษัทฯ ขอสงวนสิทธิ์ที่จะเปลี่ยนแปลงรายละเอียดบางประการในทัวร์นี้ เมื่อเกิดเหตุจำเป็น สุดวิสัย จนไม่อาจแก้ไขได้ และจะไม่รับผิดชอบใดๆ ในกรณีที่สูญหาย สูญเสียหรือได้รับบาดเจ็บ ที่นอกเหนือความ รับผิดชอบของหัวหน้าทัวร์และเหตุสุดวิสัยบางประการเช่น การนัดหยุดงาน ภัยธรรมชาติ การจลาจล ต่างๆ
5. เมื่อท่านได้ชำระเงินมัดจำหรือทั้งหมด ไม่ว่าจะเป็นการชำระผ่านตัวแทนของบริษัทฯ หรือชำระโดยตรงกับทางบริษัทฯ ทางบริษัทฯ จะขอถือว่าท่านรับทราบและยอมรับในเงื่อนไขต่างๆของบริษัทฯ ที่ได้ระบุไว้โดยทั้งหมด

## หมายเหตุ

1. บริษัทฯ จะทำการยื่นวีซ่าของท่านก็ต่อเมื่อในคณะมีผู้สำรองที่นั่งครบ 15 ท่าน และได้รับคิวการตอบรับจากทางสถานทูต เนื่องจากบริษัทฯ จะต้องใช้เอกสารต่างๆที่เป็นกรุปในการยื่นวีซ่า อาทิ ตัวเครื่องบิน ห้องพักที่คอนเฟิร์มมาจากทางยุโรป ประกันการเดินทาง ฯลฯ ทางท่านจะต้องรอให้คณะครบ 15 ท่าน จึงจะสามารถยื่นวีซ่าให้กับทางท่านได้อย่างถูกต้อง
2. หากในช่วงที่ท่านเดินทางคิววีซ่ากรุปในการยื่นวีซ่าเต็ม ทางบริษัทต้องขอสงวนสิทธิ์ในการยื่นวีซ่าเดี่ยว ซึ่งทางท่านจะต้องเดินทางมายื่นวีซ่าด้วยตัวเอง ตามวัน และเวลานัดหมายจากทางสถานทูต โดยมีเจ้าหน้าที่ของบริษัทคอยดูแล และอำนวยความสะดวก
3. เอกสารต่างๆที่ใช้ในการยื่นวีซ่าท่องเที่ยวทวีปยุโรป ทางสถานทูตเป็นผู้กำหนดออกมา มิใช่บริษัททัวร์เป็นผู้กำหนด ท่านที่มีความประสงค์จะยื่นวีซ่าท่องเที่ยวทวีปยุโรป กรุณาจัดเตรียมเอกสารให้ถูกต้อง และครบถ้วนตามที่สถานทูตต้องการ เพราะจะมีผลต่อการพิจารณาวีซ่าของท่าน บริษัททัวร์เป็นแต่เพียงตัวกลาง และอำนวยความสะดวกในการยื่นวีซ่าเท่านั้น มิได้เป็นผู้พิจารณาว่าวีซ่าให้กับทางท่าน
4. **กรณีวีซ่าที่ท่านยื่นไม่ผ่านการพิจารณา และคณะสามารถออกเดินทางได้ ท่านจะต้องเสียค่าใช้จ่ายจริงที่เกิดขึ้นดังต่อไปนี้**
  - ค่าธรรมเนียมการยื่นวีซ่าและค่าดำเนินการ ทางสถานทูตจะไม่คืนค่าธรรมเนียมใดๆทั้งสิ้นแม้ว่าจะผ่านหรือไม่ผ่านการพิจารณา
  - ค่ามัดจำตัวเครื่องบิน หรือตัวเครื่องบินที่ออกมาจริง ณ วันยื่นวีซ่า ซึ่งตัวเป็นเอกสารที่สำคัญในการยื่นวีซ่า หากท่านไม่ผ่านการพิจารณา ตัวเครื่องบินถ้าออกตัวมาแล้วจะต้องทำการ REFUND โดยจะมีค่าธรรมเนียมที่ท่านต้องถูกหักบางส่วน และส่วนที่เหลือจะคืนให้ท่านภายใน 45-60 วัน (ตามกฎหมายของแต่ละสายการบิน) ถ้ายังไม่ออกตัวท่านจะเสียแต่ค่ามัดจำตัวตามจริงเท่านั้น

- ค่าห้องพักในทวีปยุโรป ถ้าคณะออกเดินทางได้ และท่านไม่ผ่านการพิจารณาวิชา ตามกฎท่านจะต้องคืนค่ามัดจำห้องใน 2 คืนแรกของการเดินทางหากท่านไม่ปรากฏตัวตามวันที่เข้าพัก ทางโรงแรมจะต้องยึดค่าห้อง 100% ในทันที ทางบริษัทจะแจ้งให้ท่านทราบ และมีเอกสารชี้แจงให้ท่านเข้าใจ
- 5. หากท่านผ่านการพิจารณาวิชา แล้วยกเลิกการเดินทางทางบริษัทขอสงวนสิทธิ์ในการยึดค่าใช้จ่ายทั้งหมด 100%
- 6. ทางบริษัทเริ่มต้น และจบ การบริการ ที่สนามบินสุวรรณภูมิ กรณีท่านเดินทางมาจากต่างจังหวัด หรือต่างประเทศ และจะสำรองตั๋วเครื่องบิน หรือพาหนะอย่างหนึ่งอย่างใดที่ใช้ในการเดินทางมาสนามบิน ทางบริษัทจะไม่รับผิดชอบค่าใช้จ่ายในส่วนนี้ เพราะเป็นค่าใช้จ่ายที่นอกเหนือจากโปรแกรมการเดินทางของบริษัท ฉะนั้นท่านควรจะให้กรุป FINAL 100% ก่อนที่จะสำรองยานพาหนะ
- 7. หมายเหตุ...กรณีท่านที่ประสงค์พักแบบห้องสามเตียง(Triple Room) หากทางโรงแรมที่พักไม่สามารถจัดห้องพักแบบสามเตียงได้ อาจต้องเป็นเตียงเสริมแทน หรือ อาจต้องแยกเป็นห้องสองเตียง 1 ห้องและห้องเตียงเดี่ยว 1 ห้อง ซึ่งมีค่าใช้จ่ายสำหรับค่าห้องเตียงทั้งนี้ทางลูกค้าต้องเป็นผู้จ่ายค่าห้องเตียงเอง(ทางบริษัทฯ ขอแนะนำให้พักสองห้อง)
- 8. รูปภาพใช้เพื่อการโฆษณาเท่านั้น

## เงื่อนไขการยกเลิก

1. ยกเลิกก่อนการเดินทาง 30 วัน - คืนค่าใช้จ่ายทั้งหมด ยกเว้นกรุปที่เดินทางช่วงวันหยุด หรือเงินค่ามัดจำที่ต้องการันตีที่นั่งกับสายการบิน หรือ กรุปที่มีการการันตีค่ามัดจำที่พักโดยตรงหรือโดยการผ่านตัวแทนในประเทศ หรือต่างประเทศและไม่อาจขอคืนเงินได้ (ค่าใช้จ่ายตามความเป็นจริง)
2. ยกเลิกก่อนการเดินทาง 15 – 29 วันขึ้นไป – เก็บค่าใช้จ่าย 50 % ของราคาทัวร์
3. ยกเลิกก่อนการเดินทาง 1 – 15 วัน – เก็บค่าบริการทั้งหมด 100 %

## เอกสารที่ใช้ประกอบในการยื่นวิชา (ต้องมาโชว์ตัวที่สถานทูตพร้อมสแกนนิ้วมือทุกท่าน)

- หนังสือเดินทาง (ตัวจริง) ที่เหลืออายุใช้งานไม่ต่ำกว่า 6 เดือน และมีหน้าหนังสือเดินทางว่างอย่างน้อย 3 หน้า
- รูปถ่ายสี จากหลังเป็นสีขาวเท่านั้น ขนาด 1.5 x 2 นิ้ว จำนวน 3 รูป (ต้องถ่ายไว้ไม่เกิน 6 เดือน) หน้าตรง ไม่สวมแว่นตา ไม่ยิ้มเห็นฟัน ขึ้นอยู่กับประเทศที่จะเดินทาง
- หลักฐานแสดงสถานะการทำงาน 1 ชุด
  - \*\*\* กรณีค้าขาย : หลักฐานทางการค้า เช่น สำเนาใบรับรองจากกระทรวงพาณิชย์หรือใบทะเบียนการค้าที่มีชื่อผู้เดินทาง หรือ สำเนาใบเสียภาษีร้านค้า (ภพ.20) อายุย้อนหลังไม่เกิน 3 เดือน (นับจากเดือนที่จะเดินทาง)
  - \*\*\* กรณีพนักงานและผู้ถือหุ้น : หนังสือรับรองการทำงาน (ตัวจริง) เป็นภาษาอังกฤษ ระบุตำแหน่ง เงินเดือน และวันเริ่มงาน พร้อมสลิปเงินเดือน ย้อนหลัง 3 เดือน อายุย้อนหลังไม่เกิน 1 เดือน (นับจากเดือนที่จะเดินทาง)
  - \*\*\* กรณีข้าราชการ: หนังสือรับรองจากต้นสังกัด (ตัวจริง) เป็นภาษาอังกฤษ ระบุตำแหน่ง เงินเดือน และวันเริ่มงานพร้อมสลิปเงินเดือนย้อนหลัง 3 เดือน อายุย้อนหลังไม่เกิน 1 เดือน (นับจากเดือนที่จะเดินทาง)
  - \*\*\* กรณีนักเรียนและนักศึกษา: หนังสือรับรองการเป็นนักเรียนหรือนักศึกษา (ตัวจริง) เป็นภาษาอังกฤษจากสถาบันที่ศึกษาอยู่ อายุย้อนหลังไม่เกิน 1 เดือน (นับจากเดือนที่จะเดินทาง)



- หนังสือแสดงการเคลื่อนไหวทางบัญชี (Bank Statement) (ตัวจริง) ของบัญชีออมทรัพย์ ย้อนหลัง 6 เดือน โดยต้องมีเลขที่บัญชีระบุอยู่ทุกหน้า (สถานทูตพิจารณาบัญชีออมทรัพย์เป็นอันดับแรก) แต่ในกรณีที่ยอดเงินในบัญชีออมทรัพย์ไม่ถึง 6 หลัก สามารถแนบ Statement สมุดบัญชีฝากประจำเพิ่มเติมในการยื่นได้) (สถานทูตไม่รับบัญชีกระแสรายวัน)
- หนังสือรับรองจากธนาคาร (สถานทูตพิจารณาบัญชีออมทรัพย์เป็นอันดับแรก) ในการออกจดหมายรับรองกรมการระบุว่า **TO WHOM IT MAY CONCERN** แทนการใช้ชื่อแต่ละสถานทูต (เนื่องจากประเทศในยุโรปเข้าร่วมกลุ่มยูโรโซน) กรมการจะออกชื่อให้ตรงกับหน้าพาสปอร์ต และหมายเลขบัญชีเล่มเดียวกับ Statement ที่ท่านจะใช้ยื่นวีซ่า (ใช้เวลาดำเนินการขอประมาณ 3-5 วันทำการ) โดยต้องทำแยกกัน ระบุตามชื่อผู้เดินทาง 1 ท่าน / 1 ฉบับ (ตัวจริง / ไม่สามารถถ่ายเอกสารได้)

**\*\*\*ในกรณีเป็น บิดา/มารดา/บุตร,สามี/ภรรยา และญาติ (สามารถรับรองค่าใช้จ่ายให้กันได้) \*\*\***

- กรณีเด็กอายุต่ำกว่า 20 ปีบริบูรณ์ หากเด็กไม่ได้เดินทางกับบิดา/มารดาคนใดคนหนึ่ง หรือบิดา/มารดาไม่ได้เดินทางทั้งสองคน ต้องมีจดหมายยินยอมให้เดินทางไปต่าง ประเทศจากบิดา & มารดา ซึ่งจดหมายต้องออกโดยที่ว่าการอำเภอ โดยระบุประเทศและวันเดินทาง (ตัวจริง)
- สำเนาบัตรประชาชน / สำเนาทะเบียนบ้าน อย่างละ 1 ชุด / สำเนาสูติบัตร 1 ชุด (กรณีอายุต่ำกว่า 20 ปี)
- สำเนาทะเบียนสมรส / สำเนาทะเบียนหย่า / สำเนาใบมรณะบัตร (กรณีหย่า) / สำเนาใบเปลี่ยนชื่อ-สกุล อย่างละ 1 ชุด (ถ้ามี)

**\*\*\* กรณีที่สถานทูตมีการเรียกสัมภาษณ์ กรุณาเตรียมเอกสารตัวจริงทั้งหมด ไปในวันนัดสัมภาษณ์ด้วย \*\*\***

**\*\*\*สถานทูตอาจมีการขอเอกสารอย่างอื่นเพิ่มเติม ตามดุลพินิจของสถานทูต อย่างกะทันหัน จึงขอความกรุณาเตรียมเอกสารเพิ่มเติมให้ครบถ้วน ตามที่สถานทูตขอ เพื่อความสะดวกในการพิจารณาอนุมัติ ออกวีซ่าสำหรับสถานทูต \*\*\***

- การบิดเบือนข้อเท็จจริงประการใดก็ตามอาจจะถูกระงับมิให้เดินทางไปประเทศในกลุ่มเชงเก้นเป็นการถาวร และถึงแม้ว่าท่านจะถูกปฏิเสธวีซ่าสถานทูตไม่คืนค่าธรรมเนียมที่ได้ชำระไปแล้วและหากต้องการขอยื่นคำร้องใหม่ก็ต้องชำระค่าธรรมเนียมใหม่ทุกครั้ง
- หากสถานทูตมีการสัมภาษณ์บางท่าน ทางบริษัทฯขอความร่วมมือในการเชิญท่านไปสัมภาษณ์ตามนัดหมายและโปรดแต่งกายสุภาพ ทั้งนี้ทางบริษัทฯ จะส่งเจ้าหน้าที่ไปอำนวยความสะดวก และประสานงานตลอดเวลาและหากสถานทูตขอเอกสารเพิ่มเติมทางบริษัทฯใคร่ขอรบกวนท่านจัดส่งเอกสารดังกล่าวเช่นกัน
- กรณีที่ท่านยกเลิกการเดินทางภายหลังจากได้วีซ่าแล้ว ทางบริษัทฯขอสงวนสิทธิ์ในการแจ้งสถานทูตยกเลิกวีซ่าของท่าน เนื่องจากการขอวีซ่าในแต่ละประเทศจะถูกบันทึกไว้เป็นสถิติในนามของบริษัทฯ
- ทางสถานทูตจะรับพิจารณาเฉพาะท่านที่มีเอกสารพร้อมและมีความประสงค์ที่จะเดินทางไปท่องเที่ยวยังประเทศตามที่ระบุเท่านั้น การปฏิเสธวีซ่าอันเนื่องมาจากหลักฐานในการขอยื่นวีซ่าปลอมหรือผิดวัตถุประสงค์ในการยื่นขอวีซ่าท่องเที่ยว ทางบริษัทฯ ขอสงวนสิทธิ์ในการคืนเงิน โดยจะหักค่าใช้จ่ายที่เกิดขึ้นจริงและจะคืนให้ท่านหลังจากทัวร์ออกเดินทางภายใน 30 วัน โปรแกรมการเดินทางอาจเปลี่ยนแปลงได้ตามความเหมาะสม ทั้งนี้จะคำนึงถึงประโยชน์และความปลอดภัยของผู้เดินทางเป็นหลัก
- **\*\*\*** หมายเหตุ ในกรณีที่ทางสถานทูต ต้องการเอกสารเพิ่มเติม อาทิ หนังสือรับรอง เป็นเอกสารที่ออกโดย กรมพัฒนาธุรกิจการค้า (DBD) เพื่อรับรองตัวตนของบริษัท, หรือทางสถานทูตต้องการให้แปลเอกสารเป็นภาษาอังกฤษ ที่ต้องรับรองโดยกรมการกงสุล (เอกสารการเปลี่ยนชื่อ, หนังสือรับรองบุตร) (ทางผู้ยื่นวีซ่า(ลูกค้า) จะต้องเป็นผู้ออกค่าใช้จ่ายในการคัดสำเนาและค่าแปลเอกสารเอง)