



हुบเขआเทวดา

Lion Air

32,999

มีนาคม - มิถุนายน 2568

6D5N

ช่างเหรา วังเซียงกู่ 6 วัน 5 คืน

- หุบเขาเทวดา วังเซียงกู่ ชมวิวหลักล้านยามค่ำคืน สวยงดงามสมคำร่ำลือ ชมการแสดงต่างๆ อีกมากมาย
- หวงหลิง ชมความงามทางวัฒนธรรมจีนโบราณ วิถีชีวิตที่ยังคงมีให้เห็นเฉพาะที่นี่ 1 ในหมู่บ้านโบราณที่สวยงามที่สุดของจีน
- ขึ้นกระเช้าชมวิวเขาหลังซาน วัฒนธรรมชาตึงดงาม ตลอดการเดินทาง
- จุดเช็คอินกระจกแห่งก้องงกา ถ่ายภาพบนท้องฟ้าสวยๆ
- ล่องเรือชมแสงสี อุโมงค์ไจวยามค่ำคืน ชมแสง สี เสียง ตระการตาการแสดง โชว์ อีกมากมาย

อาหารพิเศษ

บุฟเฟ่ต์ซีฟู้ด

อาหารประจำถิ่น

✓ พัก 4 และ 5 ดาว

✓ อาหารครบทุกมื้อ

✓ รวมทิปโถดและพนักงานขับรถ

✓ รวมบัตรเข้าชมตลอดทริป



👍 เที่ยวเพลิน
ไม่เข้า
ร้าน Shop

กำหนดการเดินทาง

วันเดินทาง มีนาคม – มิถุนายน 2568	ราคาทัวร์ พักห้องละ 2-3 ท่าน	ราคาเด็กอายุตั้งแต่ 2 ปี- ไม่เกิน 12 ปี (ไม่มีเตียง)	พักเดี่ยว เพิ่ม
1 – 6 มีนาคม	32,999	32,999	4,500
11 – 16 มีนาคม	32,999	32,999	4,500
21 – 26 มีนาคม	32,999	32,999	4,500
11 – 16 เมษายน	34,599	34,599	4,500
24 – 29 เมษายน	33,999	33,999	4,500
21 – 26 พฤษภาคม	32,999	32,999	4,500
31 พฤษภาคม – 5 มิถุนายน	32,999	32,999	4,500
19 – 24 มิถุนายน	32,999	32,999	4,500

******* รวมทิปแล้ว และไม่ลงร้านช้อปปิ้ง *******

รายการท่องเที่ยว

วัน	รายการทัวร์	อาหาร			โรงแรม
		เช้า	เที่ยง	เย็น	
1	สนามบินดอนเมือง - สนามบินนานาชาติฉางซา - หนานชาง - ซ้อมปี่งถนโโบราณ Wanshou Palace	✈	x	✓	THE QUBE HOTEL GANJIANG ★★★★★หรือเทียบเท่า
2	หนานชาง - หอเถิงหวัง - อุ้หยวน - ล่องเรืออู่หนี่โจว+ ชมแสงสียามค่ำคืน - จิ่งเต๋อเจิ้น	✓	✓	✓	HOLIDAY INN EXPRESS HOTEL JINGDEZHEN ★★★★หรือเทียบเท่า
3	จิ่งเต๋อเจิ้น - พิพิธภัณฑ์เซรามิค - หมู่บ้านโบราณหวงหลิ่ง (รวมกระเช้า) - ถนนน้ำสวาชี่ - สะพานแก้ว - ช่างเหรา	✓	✓	✓	MAISON NEW CENTURY HOTEL SHANGRAO ★★★★หรือเทียบเท่า
4	ช่างเหรา - ภูเขาหลิงชาน (รวมกระเช้า) - กระจกแห่งท้องฟ้า - หุบเขาเทวดาวิ้งเซียนกู่ - ชมวิวยามค่ำคืน	✓	✓	✓	MAISON NEW CENTURY HOTEL SHANGRAO ★★★★หรือเทียบเท่า
5	อี้หยาง - ยอดเขาเต๋า - ช่างเหรา - รถไฟความเร็วสูง - ฉางซา - ถนนคนเดินหวงซิงลู่+ ตึกIFC	✓	✓	✓	VOCO AIRPORT CHANGSHA HOTEL ★★★★★หรือเทียบเท่า
6	OUTLET BAI LIAN - สนามบินฉางซา - สนามบินดอนเมือง	✓	✈		
** รายการทัวร์ข้างต้นอาจมีการสลับปรับเปลี่ยนเพื่อความเหมาะสม **					

วันแรก

กรุงเทพฯ สนามบินดอนเมือง – สนามบินนานาชาติฉางซา – หนานชาง – ซ้อปิ่งถนน
โบราณ WANSHOU PALACE

📍 (D)

06.30 น.

พร้อมกันที่ สนามบินดอนเมือง อาคารผู้โดยสารขาออกระหว่างประเทศ เคาน์เตอร์สายการบิน
ไทยไลอ้อนแอร์ (SL) เจ้าหน้าที่คอยอำนวยความสะดวกตรวจเช็คเอกสารและสัมภาระ ก่อนการ
เดินทาง

*****หมายเหตุ การจัดที่นั่งของสายการบินเป็นระบบ Random ไม่สามารถเลือกที่นั่งล่วงหน้าได้ อาจจะ
ไม่ได้ที่นั่งติดกัน หรือ นั่งคนละโซนซึ่งเป็นไปตามการจัดการและเงื่อนไขของสายการบิน*****

09.35 น.

ออกเดินทางไปยัง**เมืองฉางซา** มณฑลหูหนานโดยเที่ยวบินที่ **SL 934**

13.35 น.

เดินทางถึง**สนามบินนานาชาติฉางซาหวงฮัว** ผ่านพิธีการศุลกากรและรับกระเป๋าสัมภาระ

***** บริการท่านด้วยแสมเบอร์เกอร์ ท่านละ 1 ชิ้น *****

นำท่านเดินทางต่อไปยัง**เมืองหนานชาง** (ใช้เวลาประมาณ 3.30 ชั่วโมง) ซึ่งเป็นเมืองหลวงและเมืองที่
ใหญ่ที่สุดของมณฑลเจียงซี อีกทั้งยังเป็นศูนย์กลางการขนส่งทางรางที่สำคัญในจีนตอนใต้

นำท่านเดินชมบรรยากาศ **ถนนโบราณว่านโซว** ย่านใจกลางธุรกิจเก่าแก่ที่ยังคงอนุรักษ์และสะท้อน

วัฒนธรรมโดยการผสมผสานเอาไว้ใน

รูปแบบสถาปัตยกรรม ลัทธิเต๋า และวิถีชีวิต

บนท้องถนนกันอย่างเด่นชัดและลงตัวที่สุด

ย่านนี้ประกอบด้วยถนน 3 สาย และตรอก

5 ตรอก ถนนเฉียวปู้ ถนนฉีผาน ถนนว่าน

โซวกง ตรอกเหอตง ตรอกซูเซียง ตรอกว่าน

โซวกง ตรอกหลัวป้อ และตรอกหลัวเซียง

โดยมีอาคารบ้านเรือนรวมทั้งสิ้น 123 หลัง

ซึ่งในจำนวน 118 หลังนี้เป็นอาคาร

บ้านเรือนแบบเจียงซีสมัยปลายราชวงศ์ซิง และอีก 45 หลังเป็นอาคารทางประวัติศาสตร์



ค่ำ

📍 บริการอาหารค่ำ ณ ภัตตาคาร

ที่พัก **THE QUBE HOTEL GANJIANG** ระดับ 5 ดาวหรือเทียบเท่า



วันที่สอง หนางซาง - หอเถิงหวัง - อุ้หยวน - ล่องเรืออุ้หนี่โจว+ชมแสงสยามคำคิน - จิ้งเต๋อเจิ้น
📍 (B/L/D)

เช้า

📍 บริการอาหารเช้า ณ ห้องอาหารของโรงแรม

นำท่านชม **หอเถิงหวัง** สร้างขึ้นครั้งแรกในปีค.ศ. 653 ในสมัยราชวงศ์ถัง โดยเถิงหวังหลี่หยวนอิงซึ่งเป็นน้องชายของหลี่ซื่อหมิน โดยสร้างขึ้นมาเพื่อจะให้หอแห่งนี้เป็นหอระวังไฟ และเป็นสถานที่พักผ่อนหย่อนใจ ในสมัยที่ตนเข้ามาดำรงตำแหน่งผู้สำเร็จราชการเมืองหนานซาง



กลางวัน

📍 บริการอาหารกลางวัน ณ ภัตตาคาร

นำท่านเดินทางสู่ **อุ้หยวน** (ใช้เวลาประมาณ 3 ชั่วโมง) ซึ่งได้ชื่อว่าเป็น “ชนบทที่สวยงามที่สุดในจีน” ที่เขตอุ้หยวนนี้มีหมู่บ้านเก่าแก่ราว 50 แห่งที่ยังคงรักษาสถาปัตยกรรมสไตล์ซูโจวโบราณไว้ได้เป็นอย่างดี จนได้ชื่อว่า เป็น “พิพิธภัณฑ์สถาปัตยกรรมโบราณ” ที่มีองค์ประกอบสถาปัตยกรรมแบบเผ่าฮู่ยู่ คือ อาคารบ้านเรือนมีผนังสีขาว, กระเบื้องมุงหลังคาสีดำ, อิฐ, หิน และไม้แกะสลักวิจิตรงดงามผสมผสาน

กัน อุ้ยหยวนมีทิวทัศน์ที่แตกต่างกันในแต่ละฤดูกาล ในฤดูใบไม้ผลิ ชมทะเลดอกโศภนไผ่และลิ้มรสชา และในฤดูใบไม้ร่วง เพลิดเพลินกับการชมใบไม้สีแดง



เดินทางถึงเมืองอุ้ยหยวน นำท่านไปยัง **อุ้ยหนี่โจว** เป็นสถานที่ท่องเที่ยวทางวัฒนธรรมแห่งใหม่ ที่เนรมิตขึ้นจากอิมภาพความสวยงามของแม่น้ำเจียงหนาน ซึ่งมีเสน่ห์อันเป็นเอกลักษณ์ของสถาปัตยกรรมและวัฒนธรรมฮุยโจว

คำ

๑๐ | บริการอาหารค่ำ ณ ภัตตาคาร

นำท่านล่องเรือชมการแสดงแสงสีตระการตาและ และการจุดพลุไฟในยามค่ำคืน



จากนั้นนำท่านเดินทางสู่ **เมืองจิ้งเต๋อเจิ้น** เป็นที่รู้จักในชื่อ “เมืองหลวงเครื่องลายคราม” เพราะเป็นแหล่งผลิตเครื่องเซรามิคจีนมาเป็นเวลายาวนานกว่า 1,000 ปี และในช่วงเวลานั้นเครื่องลายครามหรือเครื่องเคลือบดินเผาจาก จิ้งเต๋อเจิ้น มีชื่อเสียงในด้านเครื่องลายครามสีขาว ด้วยมีเอกลักษณ์เฉพาะด้วยรูปทรงที่สวยงาม ความหลากหลาย การตกแต่งที่หรูหรา และสไตล์ที่เป็นเอกลักษณ์ ซึ่งขึ้นชื่อในเรื่อง “ขาวดั่งหยก สว่างดุจกระจก บางราวกับกระดาษ และเสียงเหมือนก้อนหิน” ถือว่ามีคุณภาพที่สำคัญที่สุดและดีที่สุดในประเทศจีนปัจจุบันมีการพัฒนาและยกระดับ เมืองจิ้งเต๋อเจิ้น ให้เป็นเมืองท่องเที่ยวด้านวัฒนธรรมในการผลิตเครื่องเคลือบเซรามิคระดับโลก เดินทางถึงเมืองจิ้งเต๋อเจิ้น

นำท่านเข้าสู่ที่พัก

ที่พัก **HOLIDAY INN EXPRESS HOTEL JINGDEZHEN** ระดับ 4 ดาวหรือเทียบเท่า



วันที่สาม จิ่งเต๋อเจิ้น – พิพิธภัณฑ์เซรามิค - หมู่บ้านโบราณหวงหลิ่ง (รวมกระเช้า) - ถนนน้ำฮวาซี - สะพานแก้ว - ช่างเหรา 📌 (B/L/D)

เช้า

📌 บริการอาหารเช้า ณ ห้องอาหารของโรงแรม

นำท่านไปยัง **พิพิธภัณฑ์เซรามิคจิ่งเต๋อเจิ้น** (พิพิธภัณฑ์ปิดทำการวันจันทร์ ซึ่งทางบริษัทฯ ไม่มีการคืนเงิน เนื่องจากไม่มีค่าใช้จ่าย) เป็นพิพิธภัณฑ์เซรามิคแห่งแรกของจีนและยังเป็นพิพิธภัณฑ์ระดับโลก จัดแสดงคอลเล็คชั่นงานประติมากรรมเซรามิคกว่าห้าหมื่นชิ้นจากนั้นนำท่านแวะถ่ายภาพกับ ซามเซรามิคที่ใหญ่ที่สุดในโลก



กลางวัน

📌 บริการอาหารกลางวัน ณ ภัตตาคาร

นำท่านเดินทางไปยัง **หมู่บ้านโบราณหวงหลิ่ง** (ใช้เวลาประมาณ 2 ชั่วโมง)..... นำท่าน**โดยสาร**
กระเช้าขึ้นไปยังด้านบนภูเขา เทียบชม **หมู่บ้านโบราณหวงหลิ่ง** ซึ่งเป็น 1 ในหมู่บ้านที่สวยงามที่สุดแห่ง
หนึ่งของเมืองอู๋หยวน เป็นหมู่บ้านที่มีอายุกว่า 580 ปี ปัจจุบันยังคงมีชาวบ้านอาศัยอยู่เพียง 68
ครัวเรือน จากเดิมเมื่อสิบปีก่อนชาวบ้านกว่า 180 ครัวเรือนได้ย้ายออกไป เหลือเพียงบ้านร้างและที่
นาว่างเปล่า ต่อมาหมู่บ้านหวงหลิ่งได้เข้าร่วมโครงการพัฒนาพื้นที่เป็นสถานที่ท่องเที่ยว ระดับ AAAA
ทำให้หวงหลิ่ง กลายเป็นจุดสนใจของนักท่องเที่ยว และผู้รักการถ่ายภาพ ด้วยวิถีชีวิตของชาวบ้านที่
จะต้องทำการตากพืชผัก และผลผลิตทางการเกษตรสีนต่าง ๆ กันไว้บนหลังคาบ้านหรือ ลานข้างบ้าน
ซึ่งเป็นบ้านที่ปลูกบนภูเขาตล้นกันไป ทำให้เกิดสีสันกระจาดกระจายไปทั่วภูเขา สวยงามและมีเสน่ห์
อิสระให้ท่านเดินเที่ยวชมบรรยากาศและจุดไฮไลท์ในหมู่บ้านหวงหลิ่ง คือ ถนนสายน้ำอวาชี้, ถนนเทีย
เจีย และสะพานกระจะระดับความสูงจากพื้นดิน 100 เมตร



นำท่านเดินทางสู่ **ช่างเหรา มณฑลเจียงซี** เป็นเมืองโบราณที่มีประวัติศาสตร์ยาวนานกว่า 1,700 ปี ติดกับมณฑลเจ้อเจียงทางตะวันออก พื้นที่ทั้งหมด 22,791 ตารางกิโลเมตร โอบล้อมด้วยยอดเขาและลำธาร จึงเต็มไปด้วยความงามทางธรรมชาติ และ ขึ้นชื่อในเรื่องทิวทัศน์ชนบทอันงดงาม เดินทางถึงช่างเหรา.....

ค่ำ

📍 บริการอาหารค่ำ ณ ภัตตาคาร

ที่พัก **MAISON NEW CENTURY HOTEL SHANGRAO** ระดับ 4 ดาวหรือเทียบเท่า



วันที่สี่ ช่างเหรา - ภูเขาหลิงซาน (รวมกระเช้า) - กระจกแห่งท้องนภา - หุบเขาเทวดาวังเซียนกู่ - ชมวิวยามค่ำคืน 📍 (B/L/D)

เช้า

📍 บริการอาหารเช้า ณ ห้องอาหารของโรงแรม

นำท่านเดินทางสู่ **ภูเขาหลิงซาน** ตั้งอยู่ทางตอนเหนือของเมืองช่างเหรา มีพื้นที่ทั้งหมด 160 ตารางกิโลเมตร...โดยสารกระเช้าขึ้นไปเที่ยวชม **ภูเขาหลิงซาน** ที่ได้ชื่อว่ามีทัศนียภาพอันงดงามระดับโลก จากวรรณกรรมของลัทธิเต๋า ทำให้ภูเขาแห่งนี้เป็นจุดหมายปลายทางสำหรับนักท่องเที่ยวที่ต้องการมาค้นหาความศักดิ์สิทธิ์และความแปลกใหม่



นำท่านแวะชม **กระจกแห่งท้องนภา** ที่จะทำให้ท่านได้รับประสบการณ์ความแปลกใหม่อีกรูปแบบหนึ่ง ให้ท่านอิสระถ่ายภาพเก็บภาพความประทับใจ.....



จากนั้นนำท่านโดยสารกระเช้าลงจากภูเขา

กลางวัน

📍 บริการอาหารกลางวัน ณ ภัตตาคาร

นำท่านไปยัง **หุบเขาเทวดาวังเขียน** หรือ **วังเขียนคู่** หุบเขาเล็กๆ ยากจนไร้คนเหลียวแล เป็นที่อยู่ของชาวก่าน กลุ่มคนพื้นเมืองที่อาศัยและดำเนินชีวิตตามวิถีแบบดั้งเดิม....หุบเขาแห่งนี้กลับมาได้รับความสนใจ และกลายเป็นสถานที่ท่องเที่ยวแห่งใหม่ ระดับ 4A ด้วยเงินลงทุน 2.8 พันล้านบาท ถูกนำมาใช้เพื่อพัฒนาและบูรณาการใหม่ โดยคำนึงถึงภูมิประเทศและสภาพแวดล้อมทางธรรมชาติไว้ พร้อมกับการก่อสร้างอาคารบ้านเรือนแบบโบราณ ทั้งในหมู่บ้านและที่สร้างแขวนไว้บนหน้าผา เลียนแบบอาคารของนักพรตที่โดดเด่นและดึงดูดความสนใจของผู้คน รวมทั้งหน้าผา, น้ำตก, หมู่บ้าน, วัด, พุงนาที่ผสมผสานเข้าด้วยกันอย่างลงตัว ทำให้หุบเขานี้สวยงามสดงดงามกลับกลายมามีชีวิตชีวา และถูกจัดเป็นอีกจุดเช็คอินยอดนิยมแห่งใหม่ของนักท่องเที่ยวจำนวนมาก... !!! ไฮไลท์ของที่นี่ คือการเที่ยวชมบรรยากาศทั้งกลางวันและชมแสงสีอันสวยงามยามค่ำคืน



ค่ำ

📍 บริการอาหารค่ำ ณ ภัตตาคาร

ที่พัก **MAISON NEW CENTURY HOTEL SHANGRAO** ระดับ 4 ดาวหรือเทียบเท่า

วันที่ห้า

ช่างเหรา - อี้หยาง - ยอดเขาเต๋า - ช่างเหรา - รถไฟความเร็วสูง - ฉางซา - ถนนคนเดิน
หวงซิงลู่+ตึกIFC+POPMART

📍 (B/L/D)

เช้า

📍 บริการอาหารเช้า ณ ห้องอาหารของโรงแรม

นำท่านเดินทางไปยัง**เมืองอี้หยาง** (ใช้เวลาประมาณ 1 ชั่วโมง) เป็นจังหวัดหนึ่งที่ตั้งอยู่ทางทิศเหนือในมณฑลหูหนาน ล้อมรอบด้วยทะเลสาบตงตงทางตอนเหนือ และภูเขาเสวียเฟิงทางด้านหลังของเมือง....นำท่านเดินทางไปชม **ยอดเขาเต๋า** ณ จุดชมวิวกุ้ยเฟิงตั้งอยู่ระหว่างภูเขาซานซิง ภูเขาหลงหู และภูเขาหวู่ยี่ ลักษณะเป็นภูมิประเทศป่าบนยอดเขาหน้าผา ภูเขาสี่เหลี่ยม กำแพงหิน เสาหิน ยอดเขาหิน และทะเลสาบหลายแห่ง



กลางวัน

🕒 บริการอาหารกลางวัน ณ ภัตตาคาร

หลังรับประทานอาหารแล้ว นำท่านเดินทางไปยังสถานีช่างเหรา

.....

ออกเดินทางกลับเมืองฉางซา โดยขบวนรถไฟความเร็วสูงที่.....

.....

เดินทางถึงเมืองฉางซา..... นำท่านไปช้อปปิ้งที่**ถนนคนเดินหวงซิงลุ่+ ตึกIFC ร้านPOPMART**

อิสระช้อปปิ้ง ณ ถนนคนเดินและตลาดการค้าที่ใหญ่ที่สุดในมณฑลหูหนาน สองข้างทางจะเป็นร้านแบรนด์ดีนชื่อดังหลากหลายมากมาย ทั้งเสื้อผ้าเครื่องแต่งกาย ทั้งเครื่องสำอาง ทั้งเครื่องประดับและสินค้าราคาถูกอื่นๆ ให้เลือกซื้อเลือกหาเพื่อเป็นของขวัญของที่ระลึก ช้อปปิ้งสินค้า ART TOYS แบรินด์ดัง เช่น KAWS , POPMART

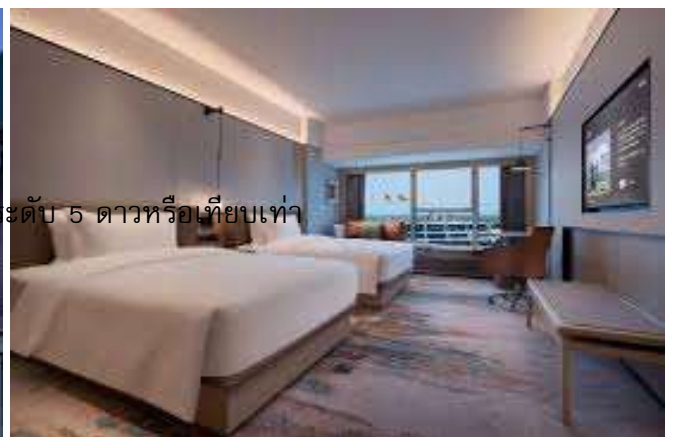


ค่ำ

🕒 บริการอาหารค่ำ ณ ภัตตาคาร เมนูพิเศษ BUFFET SEAFOOD



ที่พัก **VOCO AIRPORT CHANGSHA HOTEL** ระดับ 5 ดาวหรือเทียบเท่า



เช้า 101 บริการอาหารเช้า ณ ห้องอาหารของโรงแรม

นำท่านไปยัง **OUTLETBALIAN** เป็นพรีเมียมเอาท์เล็ตแบรนด์ดังจากจากประเทศ และแบรนด์ดังของจีน ให้ท่านได้เลือกซื้อปิ้งตามอัธยาศัย

ได้เวลาสมควรนำท่านเดินทางไปยังสนามบินฉางชา

14.35 น. ออกเดินทาง**กลับกรุงเทพฯ** โดยเที่ยวบินที่ **SL935**

17.15 น. เดินทางถึง**สนามบินดอนเมือง กรุงเทพฯ**โดยสวัสดิภาพ

หุบเขาเทวดา ช่างเหรา วังเซียนกู่ หมู่บ้านหวงหลิ่ง ภูเขาหลิงซาน
6 วัน 5 คืน สายการบินไทยไลอ้อนแอร์ (SL)

อัตรานี้รวม

1. ค่าตัวเครื่องบิน เส้นทาง กรุงเทพฯ-ฉางชา-กรุงเทพฯ
****กระเป๋าสัมภาระ 1 ใบ น้ำหนักไม่เกิน 20 กก. และ กระเป๋าถือขึ้นเครื่องบิน 1 ใบ น้ำหนักไม่เกิน 7 กก. ****
2. ค่าโรงแรมที่พักตามรายการ พักห้องละ 2-3 ท่าน
3. ค่าอาหารตามที่ระบุในรายการ (สงวนสิทธิ์ในการสลับมือหรือเปลี่ยนแปลงเมนูตามสถานการณ์)
4. ค่ายานพาหนะนำเที่ยวตามที่ระบุในรายการ
5. ค่าตัวรถไฟความเร็วสูง ช่างเหรา-ฉางชา (1 เที่ยว)
6. ค่าธรรมเนียมเข้าชมสถานที่
7. ค่าน้ำดื่มบนรถวันละ 1 ขวด/ท่าน
8. **ค่าทิปไกด์ท้องถิ่น, คนขับรถ และหัวหน้าทัวร์**
9. **ค่าประกันภัยอุบัติเหตุระหว่างการเดินทางวงเงิน 1 ล้านบาท (เงื่อนไขเป็นไปตามกรมธรรม์)**

อัตรานี้ไม่รวม

1. ค่าใช้จ่ายส่วนตัว เช่น อาหารและเครื่องดื่มที่สั่งเพิ่มพิเศษ, โทรศัพท์, โทรสาร, อินเทอร์เน็ต,มินิบาร์และอื่นๆที่ไม่ได้ระบุในรายการ
2. ค่าส่วนต่างน้ำหนักกระเป๋าสัมภาระเกิน 20 กก.
3. ค่าภาษีมูลค่าเพิ่ม 7% และ ภาษีบริการ 3%(กรณีนิติบุคคล)
4. ค่าใช้จ่ายอันเกิดจากความล่าช้าของสายการบิน, อุบัติเหตุทางธรรมชาติ, การประท้วง, การก่อการจลาจล, การนัดหยุดงาน, ซึ่งอยู่เหนือความควบคุมของบริษัท

5. ค่าใช้จ่ายอันเกิดจากการถูกปฏิเสธไม่ให้ออก และเข้าเมืองจากเจ้าหน้าที่ตรวจคนเข้าเมือง เจ้าหน้าที่กรมแรงงานทั้งในประเทศไทย และต่างประเทศ ซึ่งอยู่นอกเหนือความควบคุมของบริษัท

เงื่อนไขการจอง

1. กรุณาวางเงินมัดจำท่านละ 10,000 / 15,000 บาท (ช่วงเทศกาล) ภายใน 3 วันหลังการจอง
2. ค่าทัวร์ส่วนที่เหลือชำระ 30 วันก่อนเดินทาง (นับรวมวันเสาร์และวันอาทิตย์)
3. กรณีจองน้อยกว่าวันเดินทาง 30 วัน บริษัท ขอสงวนสิทธิ์เก็บค่าทัวร์เต็มจำนวนในวันที่จองเท่านั้น
4. กรณีที่ท่านชำระค่าทัวร์ทั้งหมดแล้ว หรือบางส่วนบริษัท ถือว่าท่านได้ยอมรับเงื่อนไขและข้อตกลงต่าง ๆ ที่ได้รับระบุไว้ทั้งหมดนี้แล้ว

เงื่อนไขการยกเลิกการเดินทาง

1. แจ้งยกเลิกก่อนการเดินทางล่วงหน้า 30 วันขึ้นไป (นับรวมเสาร์-อาทิตย์) ก่อนวันนำเที่ยว คืนเงินทั้งหมดที่เหลือหลังหักค่าใช้จ่ายที่เกิดขึ้นจริง เช่นค่าวีซ่า ค่ามัดจำบัตรโดยสารของสายการบิน และค่าใช้จ่ายที่จำเป็นอื่นๆ
2. แจ้งยกเลิกก่อนการเดินทาง 15-29 วันก่อนวันนำเที่ยว คืนเงิน 50 % ของค่าทัวร์ ในทุกกรณี
3. แจ้งยกเลิกก่อนเดินทาง 0-14 วัน วันก่อนวันนำเที่ยว ขอสงวนสิทธิ์เก็บเงินค่าทัวร์ทั้งหมดในทุกกรณี

เงื่อนไขการออกเดินทาง

1. **คณะเดินทางจำเป็นต้องมีขั้นต่ำ 15 ท่าน** หากต่ำกว่ากำหนด คณะจะไม่สามารถเดินทางได้ แต่หากผู้เดินทางทุกท่านยินดีที่จะชำระค่าบริการเพิ่มเพื่อให้คณะออกเดินทางได้ ทางบริษัทยินดีที่จะประสานงานเพื่อให้ทุกท่านเดินทางตามความประสงค์ต่อไป และทางบริษัทขอสงวนสิทธิ์ในการงดออกเดินทาง หรือ เลื่อนการเดินทางไปในที่เรียกวันอื่นต่อไป โดยทางบริษัทฯ จะแจ้งให้ท่านทราบล่วงหน้าอย่างน้อย 10 วันก่อนเดินทางเพื่อวางแผนการเดินทางใหม่อีกครั้ง ทั้งนี้ กรุณาอย่าเพิ่งคอนเฟิร์มสถานที่
2. บริษัทขอสงวนสิทธิ์ในการเก็บค่าใช้จ่ายทั้งหมด กรณีที่ท่านยกเลิกการเดินทางและมีผลให้คณะเดินทางไม่ครบตามจำนวนที่บริษัท กำหนดไว้ (15 ท่าน) เนื่องจากเกิดความเสียหายต่อทางบริษัท และผู้เดินทางคนอื่นๆ ในคณะเดียวกัน บริษัทฯต้องนำไปชำระค่าเสียหายต่างๆจากการยกเลิกของท่าน

เงื่อนไขอื่นๆ

1. **เมื่อท่านตกลงชำระเงินมัดจำหรือค่าทัวร์ทั้งหมดกับทางบริษัทฯ แล้วทางบริษัทฯจะถือว่าท่านได้ยอมรับเงื่อนไขและข้อตกลงต่าง ๆ ทั้งหมด**
2. รายการและราคาสามารถเปลี่ยนแปลงได้ตามเหมาะสมโดยไม่ต้องแจ้งให้ทราบล่วงหน้าขึ้นอยู่กับประกาศเปลี่ยนแปลงราคาของสายการบินและอัตราแลกเปลี่ยน
3. หากท่านถูกปฏิเสธการเข้า - ออกเมืองด้วยเหตุผลทางการเมือง หรือเหตุผลใดๆก็ตาม ซึ่งอยู่นอกเหนือความรับผิดชอบของบริษัทฯ บริษัทฯไม่คืนเงิน และไม่มีการจ่ายค่าชดเชยให้แก่ท่าน ไม่ว่ากรณีใดๆ (ไม่ว่าทั้งหมดหรือบางส่วน) รวมทั้งเหตุสุดวิสัย เช่น ภัยธรรมชาติต่างๆ การนัดหยุดงาน, การสไตรค์, ปัญหาอันเนื่องมาจากสุขภาพส่วนบุคคล, ปัญหาความล่าช้าของสายการบิน, การยกเลิกเที่ยวบินหรือการเปลี่ยนแปลง

เที่ยวบินอันเนื่องมาจากสายการบิน

- ค่าบริการที่ท่านชำระเป็นการชำระแบบเหมาขาด และบริษัทได้ชำระให้กับตัวแทนแต่ละแห่งแบบเหมาขาดเช่นกัน หากท่านมีได้ท่องเที่ยวตามรายการ หรือไม่ใช้บริการส่วนหนึ่งส่วนใด ท่านจะขอค่าบริการคืนไม่ได้
- กรุ๊ปที่เดินทางช่วงหน้าเทศกาลที่ต้องการรันตีมัดจำกับสายการบิน หรือผ่านตัวแทนทั้งในและต่างประเทศ รวมไปถึงเที่ยวบินพิเศษ Charter flight, Extra flight จะไม่มีการคืนเงินมัดจำหรือเงินค่าทัวร์ทั้งหมด**
- สำหรับท่านที่จะออกตัวเครื่องบินภายในประเทศ, ตั๋วรถไฟ, ตั๋วรถทัวร์ กรุณาสอบถามเจ้าหน้าที่ทุกครั้งก่อนทำการออกตัว เพื่อยืนยันว่าทัวร์คณะที่ท่านจองไว้สามารถออกเดินทางได้หรือไม่ หรือสายการบินมีการปรับเปลี่ยนเที่ยวบิน หรือเวลาบินหรือไม่ หากท่านออกบัตรโดยสารโดยไม่ได้รับการยืนยันจากบริษัทฯ แล้วปรากฏว่าทัวร์คณะนั้นยกเลิก หรือสายการบินเปลี่ยนแปลงเวลาบิน และเที่ยวบิน บริษัทฯไม่รับผิดชอบค่าใช้จ่ายใดๆ เพราะถือว่าท่านได้ยอมรับเงื่อนไขดังกล่าวแล้ว
- กรุณาตรวจสอบพาสปอร์ตของท่านก่อนออกเดินทางทุกครั้งว่า หนังสือเดินทางต้องไม่มีการชำรุด เปียกน้ำ การขีดเขียนรูปต่างๆ หรือมีตราประทับลวดลายการ์ตูน ที่ไม่ใช่การประทับตราอย่างเป็นทางการของประเทศนั้นๆ หากเจ้าหน้าที่ตรวจคนเข้าเมืองปฏิเสธการเข้าหรือ ออกเมืองของท่าน ทางบริษัทฯไม่รับผิดชอบใดๆทั้งสิ้น
- กรณีที่มี “คดีความ” ที่ไม่อนุญาตให้เดินทางออกนอกประเทศได้ กรุณาตรวจสอบก่อนการจองทัวร์ว่าท่านสามารถเดินทางออกประเทศได้หรือไม่ ซึ่งเป็นสิ่งที่อยู่นอกเหนือการควบคุมของบริษัทฯ ถ้าไม่สามารถเดินทางได้ ทางบริษัทฯไม่ขอรับผิดชอบใดๆทั้งสิ้น
- กรณีหญิงตั้งครรภ์เดินทาง ท่านต้องมีใบรับรองแพทย์ระบุชัดเจนว่าสามารถเดินทางออกนอกประเทศได้ รวมถึงอายุครรภ์ที่ชัดเจน ซึ่งเป็นสิ่งที่อยู่นอกเหนือการควบคุมของบริษัทฯ ทางบริษัทฯไม่ขอรับผิดชอบใดๆทั้งสิ้น

ข้อมูลเพิ่มเติมเรื่องตัวเครื่องบิน

- ในการเดินทางเป็นหมู่คณะ ผู้โดยสารจะต้องเดินทางไป-กลับพร้อมกัน หากต้องการเคลื่อนวันเดินทางกลับ ท่านจะต้องชำระค่าใช้จ่ายส่วนต่างที่สายการบิน และบริษัททัวร์เรียกเก็บ
- การจัดที่นั่งของกรุ๊ป เป็นไปโดยสายการบินเป็นผู้กำหนด ซึ่งทางบริษัทฯ ไม่สามารถเข้าไปแทรกแซงได้
- ในกรณียกเลิกการเดินทาง และได้ดำเนินการ ออกตัวเครื่องบินไปแล้ว (กรณีที่ตัวสามารถทำ REFUNDได้) ผู้เดินทางต้องรอ REFUND ตามระบบของสายการบินเท่านั้น

ข้อมูลเพิ่มเติมเรื่องโรงแรมที่พัก

- เนื่องจากการวางแผนห้องพักของแต่ละโรงแรมแตกต่างกัน จึงอาจทำให้ห้องพักแบบห้องเดี่ยว (Single) และห้องคู่ (Twin/Double) และห้องพักสำหรับ 3 ท่าน (Twin + Extra Bed) ห้องพักอาจจะไม่ติดกัน
- กรณีที่จัดงานจัดประชุมนานาชาติ (Trade Fair) หรือเทศกาล เป็นผลให้ค่าโรงแรมสูงขึ้นมากและห้องพักอาจเต็ม บริษัทฯขอสงวนสิทธิ์ในการ ปรับเปลี่ยนเพื่อให้เกิดความเหมาะสม

การเดินทางเป็นครอบครัว

- หากท่านเดินทางเป็นครอบครัวใหญ่ หรือเดินทางพร้อมสมาชิกในครอบครัวที่ต้องได้รับการดูแลเป็นพิเศษ (Wheelchair), เด็ก, และผู้สูงอายุ มีโรคประจำตัว ไม่สะดวกในการเดินทางท่องเที่ยวติดต่อกัน ท่านและครอบครัว

ต้องให้การดูแลสมาชิกภายในครอบครัวของตนเอง เนื่องจากการเดินทางเป็นหมู่คณะ หัวหน้าทัวร์มีความจำเป็นต้องดูแลคณะทัวร์ทั้งหมด

ความรับผิดชอบ

- บริษัทเป็นเพียงตัวแทนการท่องเที่ยว สายการบิน และตัวแทนการท่องเที่ยวในต่างประเทศซึ่งไม่อาจรับผิดชอบต่อความเสียหายต่างๆ ที่อยู่เหนือการควบคุมของเจ้าหน้าที่บริษัทฯ อาทิ การนัดหยุดงาน การจลาจล เปลี่ยนแปลงเที่ยวบินหรือกำหนดเวลาในตารางบิน ภัยธรรมชาติ ฯลฯ หรือค่าใช้จ่ายเพิ่มเติมที่เกิดขึ้น ทั้งทางตรง หรือทางอ้อม เช่น การเจ็บป่วย การถูกทำร้าย การสูญหาย ความล่าช้า หรือ จากอุบัติเหตุต่างๆ ฯลฯ หรือต่อการตอบปฏิเสธการเข้าและออกเมืองของเจ้าหน้าที่ตรวจคนเข้าหรือออกเมือง อันเนื่องมาจากมีสิ่งผิดกฎหมาย หรือเอกสารการเดินทางไม่ถูกต้อง หรือการถูกปฏิเสธในกรณีอื่นๆ