



จางเจียเจีย

30,999 บาท/เที่ยว

สิงหาคม - ธันวาคม 2567 **6D5N**

จางเจียเจีย เฟื่องหวง ฟุรงเจิน 6 วัน 5 คืน

- อุทยานแห่งชาติของจีน และมรดกโลกทางธรรมชาติของยูเนสโก
- ธารการตาป่าเส้าหินควอตซ์สูงตระหง่านเสียดฟ้ากว่า 3,000 ตัน
- อลังการสะพานหินใต้ฟ้าอันดับ 1 เกียนเสียดี้อี้เฉียว
- ประตูล้อมรั้ว แห่งเกียนเหมินชาน ภูเขาสวยติดอันดับ 1 ใน 4 ของจีน
- แกรนด์แคนยอน จุดชมสะพานแกว่งข้ามเขายาวที่สุดในโลก
- เมืองโบราณเฟื่องหวง ย้อนอดีตกว่า 300 ปี
- หมู่บ้านโบราณฟุรงเจิน

อาหารพิเศษ บุฟเฟ่ต์ซีฟู้ด หมูย่างเกาหลี สุกี้เห็ด

- ✓ พัก 4 และ 5 ดาว
- ✓ รวมทิปไกด์และพนักงานขับรถ
- ✓ อาหารครบทุกมื้อ
- ✓ รวมบัตรเข้าชมตลอดทริป

👍 **เที่ยวเพลิน ไม่เข้าร้าน Shop**

กำหนดการเดินทาง

วันเดินทาง สิงหาคม - ธันวาคม 2567	ราคาทัวร์ พักห้องละ 2-3 ท่าน	ราคาเด็กอายุตั้งแต่ 2 ปี- ไม่เกิน 12 ปี (ไม่มีเตียง)	พักเดี่ยว เพิ่ม
3 - 8 กรกฎาคม	29,999	29,999	5,000
28 สิงหาคม - 2 กันยายน	30,999	30,999	5,000
20 - 25 กันยายน	31,999	31,999	5,000
9 - 14 ตุลาคม	32,999	32,999	5,000
18 - 23 ตุลาคม	32,999	32,999	5,000
6 - 11 พฤศจิกายน	31,999	31,999	5,000
20 - 25 พฤศจิกายน	31,999	31,999	5,000
6 - 11 ธันวาคม	31,999	31,999	5,000
25 - 30 ธันวาคม	33,999	33,999	5,000
29 ธันวาคม 67- 3 มกราคม 68	33,999	33,999	5,000

***** รวมทิปแล้ว และไม่ลงร้านช้อปปิ้ง *****

รายการท่องเที่ยว

วัน	รายการทัวร์	อาหาร			โรงแรม
		เช้า	เที่ยง	เย็น	
1	สนามบินดอนเมือง - สนามบินฉางซา - ตลาดกลางคืนหยางพาน			✈	HOLIDAY INN EXPRESS HOTEL CHANGSHA ★★★★ หรือเทียบเท่า
2	ฉางซา - รถไฟความเร็วสูง - เฟิงหวง - เมืองโบราณเฟิงหวง(รถอุทยาน+นั่งเรือแจว) - สะพานหง	✓	✓	✓	PHOENIX INTERNATIONAL HOTEL ★★★★หรือเทียบเท่า
3	สวนหมี่แพนต้า -เมืองโบราณฟูหรงเจิ้น- ล่องเรือชมน้ำตกฟูหรงเจิ้น - เที่ยวชมบรรยากาศยามค่ำคืน	✓	✓	✓	FURONG ANIAD XIZHOU HOTEL ★★★★★หรือเทียบเท่า
4	ฟูหรงเจิ้น - จางเจียเจี๋ย - เทียนจื่อซาน(รวมลิฟท์แก้วไปหลง+ลงกระเช้า เทียนจื่อ)- จุดชมวิวหยวนเจียเจี๋ย - เขาอวตาร - สะพานหนึ่งไนต์ห้า	✓	✓	✓	REZEN HEYI S HOTEL ★★★★★หรือเทียบเท่า
5	เทียนเหมินซาน - ถ้ำประตูสวรรค์ (รวมกระเช้า+บันไดเลื่อน+รถอุทยาน) - หน้าผากระจก - ตึกมหัศจรรย์ 72 ชั้น (ผ่านชม)- ฉางซา - HUNAN WENHEYOU - ถนนคนเดินหวงชิ่งลู+ตึกIFC ร้านPOPMART	✓	✓	✓	HYATT PLACE AIRPORT HOTEL★★★★★หรือ เทียบเท่า
6	สนามบินฉางซา - สนามบินดอนเมือง	✓	✈		

** รายการทัวร์ข้างต้นอาจมีการสลับปรับเปลี่ยนเพื่อความเหมาะสม **

วันแรก สนามบินดอนเมือง – สนามบินฉางซา – ตลาดกลางคืนหยางฟาน

12.00 น. พร้อมกันที่ สนามบินดอนเมือง อาคารผู้โดยสารขาออกระหว่างประเทศ เคาน์เตอร์สายการบิน **โอเค แอร์เวย์ (OKAY AIRWAYS)** เจ้าหน้าที่คอยอำนวยความสะดวกตรวจเช็คเอกสารและสัมภาระ ก่อนการเดินทาง
หมายเหตุ การจัดที่นั่งของสายการบินเป็นระบบ Random ไม่สามารถเลือกที่นั่งล่วงหน้า อาจจะได้ที่นั่งติดกัน หรือ นั่งคนละโซนซึ่งเป็นไปตามการจัดการและเงื่อนไขของสายการบิน

15.10 น. ออกเดินทางสู่เมืองฉางซา มณฑลหูหนานโดยเที่ยวบินที่ **BK 2982** บริการอาหารและเครื่องดื่ม
19.25 น. เดินทางถึงสนามบินนานาชาติหวงฮวา ฉางซา..... หลังผ่านพิธีการศุลกากรและรับกระเป๋าสัมภาระเป็นที่เรียบร้อยแล้ว นำท่านไปยัง **ตลาดกลางคืนหยางฟาน**

หรือที่รู้จักกันในนาม ศูนย์กลางขนมและอาหารของฉางซา ด้วยพื้นที่ความยาวจากเหนือจรดใต้ 300 เมตรและจากตะวันออกจรดตะวันตกยาว 270 เมตร แต่เต็มไปด้วยแผงอาหารกว่า 350 แผง ทำให้บรรยากาศที่นี่คึกคักและได้รับความนิยมจากคนฉางซาและนักท่องเที่ยวเป็นอย่างมาก อิสระให้ท่านเดินเที่ยวชมและลิ้มรสอาหารนานาชาติ



.....

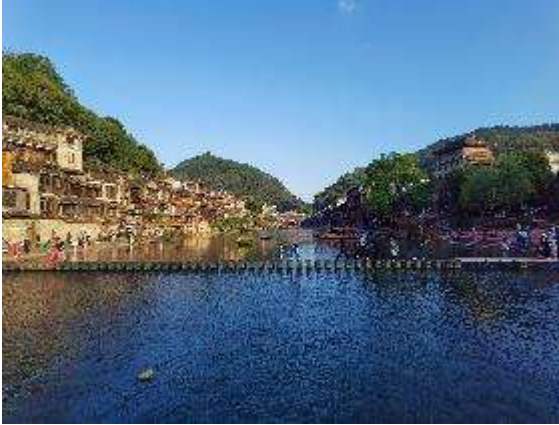
ได้เวลาสมควรนำท่านเข้าสู่ที่พัก

ที่พัก **HOLIDAY INN EXPRESS HOTEL CHANGSHA** ระดับ 4 ดาว หรือเทียบเท่า



วันที่สอง

ฉางซา - รถไฟความเร็วสูง - เฟิ่งหวง - เมืองโบราณเฟิ่งหวง(รวมรถอุทยาน+นั่งเรือแจว) - สะพานหง



ชม **หงเจียว** สะพานไม้โบราณมีหลังคาคลุม เหมือนสะพานข้ามคลองที่เวนิส ชมบ้านไม้โบราณอายุกว่า 300 ปี ที่ยังคงรักษาไว้เป็นอย่างดี นำท่าน **ล่องเรือแจว** เทียบชมบ้านเรือนสองฟากฝั่งแม่น้ำจูเจียง พร้อมเก็บภาพประทับใจไว้เป็นที่ระลึก

ค่ำ

📍 บริการอาหารค่ำ ณ ภัตตาคาร

ที่พัก PHOENIX INTERNATIONAL HOTEL ระดับ 4 ดาว หรือเทียบเท่า



เช้า

☉ บริการอาหารเช้า ณ ห้องอาหารของโรงแรม

นำท่านเที่ยวชมความน่ารักน่าเอ็นดูของน้องหมีแพนด้า ณ

สวนหมีแพนด้า ซึ่งน้องหมีแพนด้าเป็นสัตว์ที่

เปรียบเสมือนเป็นสัญลักษณ์ของประเทศจีน และได้รับ

ความสนใจความเอ็นดูจากผู้ที่มาท่องเที่ยวทั่วทุกมุม

โลก

นำท่านเดินทางไปยัง **ฟูหรงเจิ้น** (ใช้เวลาประมาณ 2 ชั่วโมง)



กลางวัน

☉ บริการอาหารกลางวัน ณ ภัตตาคาร

นำท่านเดินเที่ยวชม **ฟูหรงเจิ้น** หมู่บ้านโบราณเล็กๆริมน้ำตกแสนสวยของชนเผ่ากู่เจีย และแมวเซียงซี ซึ่งเดิม

ชื่อ หวังซุน มีประวัติความเป็นมายาวนานถึง 2,000 ปี ตั้งแต่สมัยราชวงศ์ฮั่นตะวันตก และเป็นที่อยู่อาศัยของ

ชาวกู่เจียเรื่อยมา แต่หลังจากที่ภาพยนตร์เรื่อง Hibiscus Town ที่มาถ่ายทำในหมู่บ้านหวังซุนได้ออกฉายไป

เมื่อปี ค.ศ. 1986 หมู่บ้านแห่งนี้ก็กลายเป็นที่รู้จักในวงกว้างมากขึ้น ก่อนจะเปลี่ยนชื่อเป็น ฟูหรงเจิ้น เมื่อปี

2007 ไฮไลท์ที่ทำให้ฟูหรงเจิ้นกลายเป็นจุดเช็คอินแห่งใหม่มาจาก ภาพของหมู่บ้านโบราณหรือ ที่เรียกกันว่าเตียว

เจียวโหลว ตั้งอยู่ริมหน้าผาและมีน้ำตกฟูหรง ไหลลงมาจากหน้าผาสสูง 60 เมตร รายล้อมไปด้วยต้นไม้เขียวขจี

ค่ำ

☉ บริการอาหารค่ำ ณ ภัตตาคารภายในหมู่บ้าน



อิสระเที่ยวชมบรรยากาศอันสวยงามในยามค่ำคืนเมื่อแสงไฟประดับประดาส่องสว่างไปทั่วหมู่บ้าน

ที่พัก ANNA XIZHOU HOTEL ระดับ 4 ดาวหรือเทียบเท่า (ที่พักอยู่ด้านนอกหมู่บ้าน)



วันที่สี่ พูหรงเจิ้น - จางเจียเจี๋ย - เทียนจื่อซาน(รวมลิฟท์แก้วไปหลง+ลงกระเช้าเทียนจื่อ) - จุดชมวิวยวนเจียเจี๋ย - เขาวงตาร - สะพานหนึ่งในไต้หล้า 101 (B/L/D)

เช้า

101 บริการอาหารเช้า ณ ห้องอาหารของโรงแรม

นำท่านเดินทางสู่ **จางเจียเจี๋ย** (ใช้เวลาประมาณ 1.30 ชั่วโมง) ตั้งอยู่ทางตะวันตกเฉียงเหนือของมณฑลหูหนาน เป็นเมืองที่มีธรรมชาติอันสวยงามยิ่งใหญ่ มีชื่อเสียงระดับโลก โดยมีการจัดตั้งเป็นอุทยานแห่งชาติแห่งแรกของ สาธารณรัฐประชาชนจีนในปี ค.ศ. 1982 แบ่งออกเป็นสามส่วน คือส่วนวนอุทยานแห่งชาติ หุบเขาซูยี่ และ ภูเขาเทียนจื่อ และได้รับการประกาศให้เป็นมรดกโลกธรรมชาติในปี ค.ศ.1992อุทยานจางเจียเจี๋ยมีเนื้อที่ กว่า 369 ตารางกิโลเมตร ความโดดเด่นของสถานที่ท่องเที่ยวแห่งนี้คือ ยอดเขาและเสาหินควอตซ์สูงประมาณ 200 เมตร ตั้งตระหง่านกว่า 3,000 ยอด มีช่องแคบ ลำธาร และถ้ำกว่า 40 แห่ง



กลางวัน

101 บริการอาหารกลางวัน ณ ภัตตาคาร

นำท่านไปยังอุทยานจางเจียเจี้ย ชมทัศนียภาพของขุนเขา ในเขต **หยวนเจียเจี้ย** มีเนื้อที่ 65 ตารางกิโลเมตร สูงจากระดับน้ำทะเลประมาณ 1200 เมตร (ขึ้นเขาโดยใช้ลิฟท์แก้วและลงกระเช้าเทียนจื่อ) **ลิฟท์แก้วไปหลง** ซึ่งเป็นลิฟท์แก้วขนาดใหญ่แห่งแรกและแห่งเดียวในเอเชียที่สูงถึง 326 เมตร เทียวชมทิวทัศน์อันแสนงดงาม ซึ่งท่านจะได้ตื่นตาตื่นใจกับมวลหมู่ยอดเขาชะงอนผาอันสูงชัน โดยยอดเขาสูงสุดวัดได้ถึง 1250 เมตร ยอดเขาแต่ละยอดจะมีลักษณะแตกต่างกันไปตาม

จินตนาการของแต่ละบุคคล นับเป็นยอดเขาที่มีความโดดเด่นกว่าแหล่งท่องเที่ยวแหล่งอื่นๆ จนมีคำกล่าวไว้ว่า หากจะเที่ยวทัศนียภาพของยอดเขาต้องที่หยวนเจียเจี้ยเท่านั้น



นำท่านชม **เทียนเสี้ยต้อเจียว** (สะพานหนึ่งในใต้หล้า) ซึ่งเป็นสิ่งมหัศจรรย์ที่เกิดจากธรรมชาติรังสรรค์ขึ้นได้อย่างลงตัวโดยเป็นสะพานข้ามเชื่อมระหว่างเขา 2 ลูกตั้งสะพานทางข้างเผือกในนวนิยายเรื่อง คนเลี้ยงวัวกับนางฟ้าทอผ้า ซึ่งคอยเชื่อมคู่รักให้คู่รักต่างภพได้มีโอกาสมาเจอกันช่วงเดือน 7 ของทุกปี และได้นำวิวทิวทัศน์บางส่วนของขุนเขามาเป็นฉาก**ภูเขาฮัลเลลูย่าห์** ในการถ่ายทำภาพยนตร์ **อวตาร** ภาพยนตร์ชื่อดังของฮอลลีวูด ให้ทุกท่านเพลิดเพลินกับการชมทิวทัศน์อันสวยงาม

หมายเหตุ : กรณีที่กระเช้าหรือลิฟท์ งดให้บริการ... บริษัท ฯ ขอสงวนสิทธิ์ในปรับเปลี่ยนการขึ้น-ลงเขาด้วยกระเช้า หรือลิฟท์แก้วทั้งไปและกลับแทน



จากนั้นนำท่าน ผ่านชม **จินเปียนซี** หรือ ลำธารแสบทอง ลำธารน้ำที่ไหลวนลงมาจากช่องเขาและชะง่อนผา ระยะทางยาวประมาณ 5,700 เมตร ซึ่งมีหินรูปร่างแปลกประหลาดตามจินตนาการของผู้คนเรียงรายกันอยู่เป็นจำนวนมาก.....

ค่ำ

📍 บริการอาหารค่ำ ณ ภัตตาคาร

ที่พัก REZEN S HOTEL ZHANGJIAJIE ระดับ 5 ดาวจีน หรือเทียบเท่า



วันที่ห้า จางเจียเจีย - เทียนเหมินซาน - ถ้ำประตูสวรรค์ (รวมกระเช้า+บันไดเลื่อน+รถอุทยาน) - หน้าผากระจก - ตึกมหัศจรรย์ 72 ชั้น (ผ่านชม)- ฉางซา - HUNAN WENHEYOU - ถนนคนเดินหวงชิ่งลุ่ + ตึก IFC ร้านPOPMART 📍

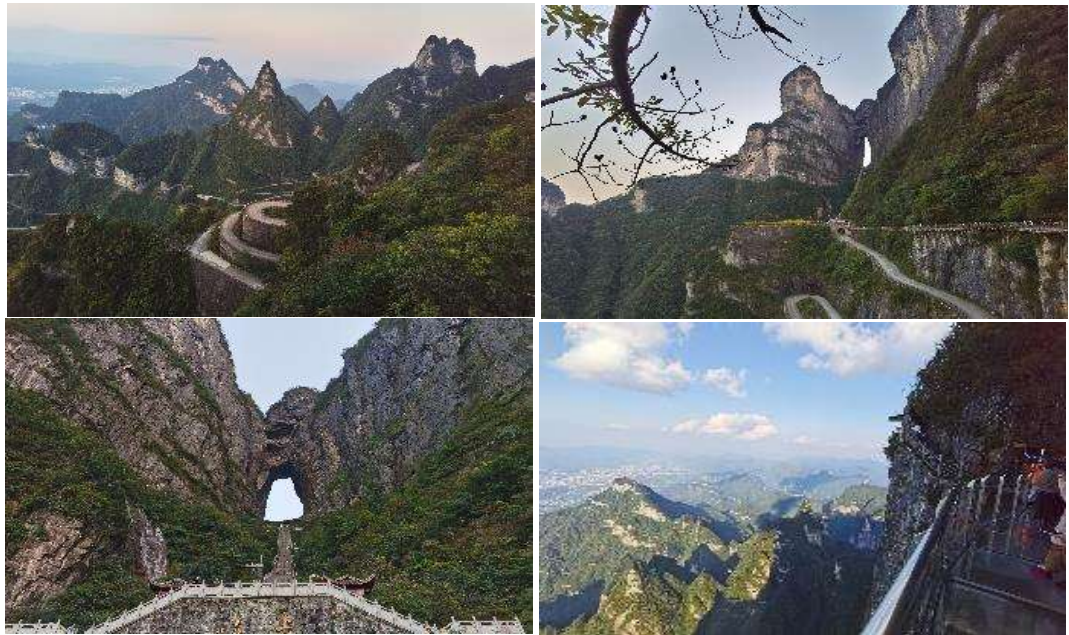
เช้า

📍 บริการอาหารเช้า ณ ห้องอาหารของโรงแรม

นำท่านไปชม **เทียนเหมินซาน** เดิมเทียนเหมินซานเป็นชื่อของถ้ำตั้งแต่สมัยสามก๊ก และใช้เรียกเป็นชื่อของภูเขาด้วยในภายหลัง ปี ค.ศ.1999 เทียนเหมินซานมีชื่อเสียงเป็นที่รู้จักทั่วโลก จากการเชิญนักบินมาใช้เครื่องบินเล็กทดสอบฝีมือบินลอดประตูสวรรค์ซึ่งเป็นช่องเขา คล้ายช่องประตูสูง 13.15 เมตร กว้าง 57 เมตร ลึก 60 เมตร มีบันได 999 ชั้น นำท่านโดยสารกระเช้าไฟฟ้าจากตัวเมืองจางเจียเจียขึ้นสู่ยอด **เขาเทียนเหมินซาน** ระยะทาง 7.5 กิโลเมตร ระหว่างเส้นทางที่กระเช้าผ่าน ท่านจะได้ชมทัศนียภาพมุกกว้างของเทียนเหมินซาน และเส้นทางเขาคดโค้งถึง 99 โค้งดูคล้ายกับกำแพงเมืองจีนจากนั้นนำท่านออกเดินเท้าไปยัง **ทางเดินกระจก**

ลอยฟ้า (ระยะทางประมาณ 60 เมตร) ณ ความสูงจากระดับน้ำทะเล 1,400 เมตร พิสูจน์ความกล้า และชมความสวยงาม ทักษะภาพเบื้องล่างและ หุบเหวของเทียนเหมินซาน ผ่านกระจกใสใต้ฝ่าเท้าของท่าน(ทั้งนี้การชมทางเดินกระจกขึ้นกับสภาพอากาศเป็นสำคัญโดยคำนึงถึงความปลอดภัยของนักท่องเที่ยวเป็นหลัก)...นำท่านลงจากยอดเขาด้วยบันไดเลื่อนสู่ช่องประตูสวรรค์ให้ท่านเดินชมบันได 999ขั้น (หากท่านใดเดินไม่ไหว สามารถนั่งพักรอและถ่ายรูปบริเวณโดยรอบได้)

- หมายเหตุ : 1. รายการนี้ไ้จัดจะดูความเหมาะสมของเวลา โดยการเลือกนั่งกระเช้าขึ้นและลงบันไดเลื่อน หรือเลือกขึ้นบันไดเลื่อนและลงกระเช้า
2. กรณีที่ไม่สามารถขึ้นไปสู่จุดชมช่องเขาเทียนเหมินซานได้ อันเนื่องมาจากสภาพอากาศ และเหตุผลเรื่องความปลอดภัยของท่าน เป็นสำคัญตามประกาศของทางอุทยาน ซึ่งอาจจะไม่มีการแจ้งให้ทราบล่วงหน้าบริษัทไม่มีการคืนเงินทุกกรณี แต่จะจัดหารายการอื่นทดแทน



กลางวัน

📍 บริการอาหารกลางวัน ณ ภัตตาคาร

นำท่านผ่านชม **ตึกมหัศจรรย์ 72** แลนด์มาร์คแห่งใหม่ของเมืองจางเจียงเจี๋ย โครงการลงทุนเพื่อพัฒนาการท่องเที่ยว ธรรมชาติและวัฒนธรรม สร้างอาคารขนาดใหญ่ที่จำลองบ้านเรือนสถาปัตยกรรมเผ่าถู่เจี๋ยผสมผสานเข้ากับประตูสวรรค์แห่งภูเขาเทียนเหมินซาน สัญลักษณ์แห่งจางเจียงเจี๋ย เข้าไว้ด้วยกัน ด้วยความสูงของอาคารถึง 109.9 เมตร....



ภายในโครงการมีทั้งรีสอร์ท, ภัตตาคาร ร้านอาหาร, ร้านชา กาแฟ, ร้านสินค้าของที่ระลึก รองรับนักท่องเที่ยว โดยเฉพาะในยามค่ำคืนที่มีการเปิดไปแสงสีสวยงามอลังการ กลายเป็นจุดเช็คอินที่ได้รับความนิยมเป็นอย่างมาก

นำท่านเดินทางกลับฉางซา(ใช้เวลาเดินทางประมาณ 4 ชั่วโมง) และนำท่านไปยัง **เทวินเทอไฮยว** จุดเช็คอินแห่งใหม่ของฉางซา ซึ่งได้รับความนิยมจากนักท่องเที่ยว เป็นพื้นที่ที่ผสมผสานวัฒนธรรม และศิลปะอันเป็นเอกลักษณ์ของฉางซาเข้าด้วยกัน ภายนอกเป็นอาคารสูงทันสมัย แต่ภายในอาคาร ไม่ว่าจะเป็นเฟอร์นิเจอร์ ป้ายร้านค้า ผนังอาคาร ไฟนีออนล้วนแล้วตกแต่งย้อนเวลาไปสู่ยุค 80 ทั้งร้านอาหารและเครื่องดื่ม, ร้านค้าของที่ระลึก



ค่ำ **📍 บริการอาหารค่ำ ณ ภัตตาคาร เมนูพิเศษ Seafood Buffet**
 จากนั้น อีสรระข้อปั้งสินค้าตามอัยาศัย **ถนนคนเดินหวงชิงลู+ ดีกIFC ร้านPOPMART**
 ที่พัก **HYATT PLACE AIRPORT HOTEL** ระดับ 5 ดาว หรือเทียบเท่า



วันที่หก **สนามบินฉางซา- สนามบินดอนเมือง** **📍 (B)**

เช้า **📍 บริการอาหารเช้า ณ ห้องอาหารของโรงแรม**
 นำท่านไปยังสนามบินนานาชาติหวงฮวา ฉางซา
 11.50 น ออกเดินทางกลับโดยเที่ยวบินที่ BK 2981 บริการอาหารบนเครื่องบิน
 14.10 น. เดินทางกลับถึงสนามบินดอนเมือง โดยสวัสดิภาพ.....

จางเจียเจีย เฟื่องหวง ฝูงหงเงิน 6 วัน 5 คืน

OKAY AIRWAYS (BK)

อัตรารวม

1. ตัวเครื่องบิน เส้นทาง กรุงเทพฯ-ฉางซา -กรุงเทพฯ
**กระเป๋าสัมภาระ 1 ใบ น้ำหนักไม่เกิน 20 กก. และ กระเป๋าถือขึ้นเครื่องบิน 1 ใบ น้ำหนักไม่เกิน 7 กก. **
2. ที่พักโรงแรมตามรายการ พักห้องละ 2-3 ท่าน
3. อาหารตามที่ระบุในรายการ (สงวนสิทธิ์ในการสลับมื้อหรือเปลี่ยนแปลงเมนูตามสถานการณ์)
4. คาร์ตโค้ชนำเที่ยวตามที่ระบุในรายการ
5. ค่าธรรมเนียมเข้าชมสถานที่
6. ค่าน้ำดื่มบนรถวันละ 1 ขวด/ท่าน
7. **ค่าทิปไกด์ท้องถิ่น, คนขับรถ และหัวหน้าทัวร์**
8. **ค่าประกันภัยอุบัติเหตุระหว่างการเดินทางวงเงิน 1 ล้านบาท** (เงื่อนไขเป็นไปตามกรมธรรม์)

อัตรานี้ไม่รวม

1. ค่าใช้จ่ายส่วนตัว เช่น อาหารและเครื่องดื่มที่สั่งเพิ่มพิเศษ, โทรศัพท์, โทรสาร, อินเทอร์เน็ต,มินิบาร์และอื่นๆที่ไม่ได้ระบุในรายการ
2. ค่าส่วนต่างน้ำหนักกระเป๋าสัมภาระเกิน 20 ก.ก.
3. ค่าภาษีมูลค่าเพิ่ม 7% และ ภาษีบริการ 3%(กรณีนิติบุคคล)
4. ค่าใช้จ่ายอันเกิดจากความล่าช้าของสายการบิน, อุบัติภัยทางธรรมชาติ, การประท้วง, การก่อการจลาจล, การนัดหยุดงาน, ซึ่งอยู่เหนือความควบคุมของบริษัท
5. ค่าใช้จ่ายอันเกิดจากการถูกปฏิเสธไม่ให้ออก และเข้าเมืองจากเจ้าหน้าที่ตรวจคนเข้าเมือง เจ้าหน้าที่กรมแรงงานทั้งในประเทศไทย และต่างประเทศ ซึ่งอยู่นอกเหนือความควบคุมของบริษัท

เงื่อนไขการจอง

1. กรุณาวางเงินมัดจำท่านละ 10,000 บาท / 15,000 บาท (ช่วงเทศกาล) ภายใน 3 วันหลังการจอง
2. ค่าทัวร์ส่วนที่เหลือชำระ 30 วันก่อนเดินทาง (นับรวมวันเสาร์และวันอาทิตย์)
3. กรณีจองน้อยกว่าวันเดินทาง 30 วัน บริษัท ขอสงวนสิทธิ์เก็บค่าทัวร์เต็มจำนวนในวันที่จองเท่านั้น
4. กรณีที่ท่านชำระค่าทัวร์ทั้งหมดแล้ว หรือบางส่วนบริษัท ถือว่าท่านได้ยอมรับเงื่อนไขและข้อตกลงต่างที่ได้ระบุไว้ทั้งหมดนี้แล้ว

เงื่อนไขการยกเลิกการเดินทาง

1. แจ้งยกเลิกก่อนการเดินทางล่วงหน้า 30 วันขึ้นไป (นับรวมเสาร์-อาทิตย์) ก่อนวันนำเที่ยว คืนเงินทั้งหมดที่เหลือหลังหักค่าใช้จ่ายที่เกิดขึ้นจริง เช่นค่าวีซ่า ค่ามัดจำบัตรโดยสารของสายการบิน และค่าใช้จ่ายที่จำเป็นอื่นๆ
2. แจ้งยกเลิกก่อนการเดินทาง 15-29 วันก่อนวันนำเที่ยว คืนเงิน 50 %ของค่าทัวร์ ในทุกรณี
3. แจ้งยกเลิกก่อนเดินทาง 0-14 วัน วันก่อนวันนำเที่ยว ขอสงวนสิทธิ์เก็บเงินค่าทัวร์ทั้งหมดในทุกรณี

เงื่อนไขการออกเดินทาง

1. **คณะเดินทางจำเป็นต้องมี 15 ท่าน** หากต่ำกว่ากำหนด คณะจะไม่สามารถเดินทางได้ แต่หากผู้เดินทางทุกท่านยินดีที่จะชำระค่าบริการเพิ่มเพื่อให้คณะออกเดินทางได้ ทางบริษัทยินดีที่จะประสานงาน เพื่อให้ทุกท่านเดินทางตามความประสงค์ต่อไป และทางบริษัทขอสงวนสิทธิ์ในการงดออกเดินทาง หรือ เลื่อนการเดินทางไปในพีเรียดวันอื่นต่อไป โดยทางบริษัทฯ จะแจ้งให้ท่านทราบล่วงหน้าอย่างน้อย 10 วันก่อนเดินทางเพื่อวางแผนการเดินทางใหม่อีกครั้ง ทั้งนี้ กรุณาอย่าเพิ่งคอนเฟิร์มลางาน
2. บริษัทขอสงวนสิทธิ์ในการเก็บค่าใช้จ่ายทั้งหมด กรณีที่ท่านยกเลิกการเดินทางและมีผลให้คณะเดินทางไม่ครบตามจำนวนที่บริษัท กำหนดไว้ (20 ท่าน)เนื่องจากเกิดความเสียหายต่อทางบริษัท และผู้เดินทางคนอื่นๆ ในคณะเดียวกัน บริษัทฯต้องนำไปชำระค่าเสียหายต่างๆจากการยกเลิกของท่าน

เงื่อนไขอื่นๆ

1. รายการและราคาสามารถเปลี่ยนแปลงได้ตามเหมาะสมโดยไม่ต้องแจ้งให้ทราบล่วงหน้าขึ้นอยู่กับประกาศเปลี่ยนแปลงราคาของสายการบินและอัตราแลกเปลี่ยน
2. หากท่านถูกปฏิเสธการเข้า – ออกเมืองด้วยเหตุผลทางการเมือง หรือเหตุผลใดๆก็ตาม ซึ่งอยู่นอกเหนือความรับผิดชอบของบริษัทฯ บริษัทฯไม่คืนเงิน และไม่มีการจ่ายค่าชดเชยให้แก่ท่าน ไม่ว่าจะกรณีใดๆ (ไม่ว่าทั้งหมดหรือบางส่วน) รวมทั้งเหตุสุดวิสัย เช่น ภัยธรรมชาติต่างๆ การนัดหยุดงาน, การสไตรค์, ปัญหาอันเนื่องมาจากสุขภาพส่วนบุคคล, ปัญหาความล่าช้าของสายการบิน, การยกเลิกเที่ยวบินหรือการเปลี่ยนแปลงเที่ยวบินอันเนื่องมาจากสายการบิน
3. ค่าบริการที่ท่านชำระเป็นการชำระแบบเหมาขาด และบริษัทฯได้ชำระให้กับตัวแทนแต่ละแห่งแบบเหมาขาดเช่นกัน หากท่านมิได้ท้วงท้วงตามรายการ หรือไม่ใช้บริการส่วนหนึ่งส่วนใด ท่านจะขอค่าบริการคืนไม่ได้
4. **กรุ๊ปที่เดินทางช่วงหน้าเทศกาลที่ต้องการรันเต็มมัดจำกับสายการบิน หรือผ่านตัวแทนทั้งในและต่างประเทศ รวมไปถึงเที่ยวบินพิเศษ Charter flight, Extra flight จะไม่มีการคืนเงินมัดจำหรือเงินค่าทัวร์ทั้งหมด**
5. สำหรับท่านที่จะออกตัวเครื่องบินภายในประเทศ, ตั๋วรถไฟ, ตั๋วรถทัวร์ กรุณาสอบถามเจ้าหน้าที่ทุกครั้งก่อนทำการออกตัว เพื่อยืนยันว่าทัวร์คณะที่ท่านจองไว้สามารถออกเดินทางได้หรือไม่ หรือสายการบินมีการปรับเปลี่ยนเที่ยวบิน หรือเวลาบินหรือไม่ หากท่านออกบัตรโดยสารโดยไม่ได้รับการยืนยันจากบริษัทฯ แล้วปรากฏว่าทัวร์คณะนั้นยกเลิก หรือสายการบินเปลี่ยนแปลงเวลาบิน และเที่ยวบิน บริษัทฯไม่รับผิดชอบค่าใช้จ่ายใดๆ เพราะถือว่าท่านได้ยอมรับเงื่อนไขดังกล่าวแล้ว
6. กรุณาตรวจสอบพาสปอร์ตของท่านก่อนออกเดินทางทุกครั้งว่า หนังสือเดินทางต้องไม่มีการชำรุด เปียกน้ำ การขีดเขียนรูปต่างๆ หรือมีตราประทับลวดลายการ์ตูน ที่ไม่ใช่อุปกรณ์ตราอย่างเป็นทางการของประเทศนั้นๆ หากเจ้าหน้าที่ตรวจคน

เข้าเมืองปฏิเสธการเข้าหรือ ออกเมืองของท่าน ทางบริษัทไม่รับผิดชอบใดๆทั้งสิ้น

7. กรณีที่มี “คดีความ” ที่ไม่อนุญาตให้เดินทางออกนอกประเทศได้ กรุณาตรวจสอบก่อนการจองตั๋วว่าท่านสามารถเดินทางออกประเทศได้หรือไม่ ซึ่งเป็นสิ่งที่อยู่นอกเหนือการควบคุมของบริษัท ถ้าไม่สามารถเดินทางได้ ทางบริษัทไม่ขอรับผิดชอบใดๆทั้งสิ้น
8. กรณีหญิงตั้งครรภ์ เดินทาง ท่านต้องมีใบรับรองแพทย์ระบุชัดเจนว่าสามารถเดินทางออกนอกประเทศได้ รวมถึงอายุครรภ์ที่ชัดเจน ซึ่งเป็นสิ่งที่อยู่นอกเหนือการควบคุมของบริษัท ทางบริษัทไม่ขอรับผิดชอบใดๆทั้งสิ้น
9. **เมื่อท่านตกลงชำระเงินมัดจำหรือค่าตั๋วทั้งหมดกับทางบริษัทฯ แล้วทางบริษัทฯจะถือว่าท่านได้ยอมรับเงื่อนไขและข้อตกลงต่างๆ ทั้งหมด**

ข้อมูลเพิ่มเติมเรื่องตัวเครื่องบิน

1. ในการเดินทางเป็นหมู่คณะ ผู้โดยสารจะต้องเดินทางไป-กลับพร้อมกัน หากต้องการเคลื่อนวันเดินทางกลับ ท่านจะต้องชำระค่าใช้จ่ายส่วนต่างที่สายการบิน และบริษัททัวร์เรียกเก็บ
2. การจัดที่นั่งของกลุ่ม เป็นไปโดยสายการบินเป็นผู้กำหนด ซึ่งทางบริษัทฯ ไม่สามารถเข้าไปแทรกแซงได้
3. ในกรณียกเลิกการเดินทาง และได้ดำเนินการ ออกตัวเครื่องบินไปแล้ว (กรณีที่ตัวสามารถทำ REFUND ได้) ผู้เดินทางต้องรอ REFUND ตามระบบของสายการบินเท่านั้น

ข้อมูลเพิ่มเติมเรื่องโรงแรมที่พัก

1. เนื่องจากการวางแผนห้องพักของแต่ละโรงแรมแตกต่างกัน จึงอาจทำให้ห้องพักแบบห้องเดี่ยว (Single) และห้องคู่ (Twin/Double) และห้องพักแบบ 3 ท่าน (Triple Room) ห้องพักอาจจะไม่ติดกัน
2. กรณีที่มีงานจัดประชุมนานาชาติ (Trade Fair) หรือเทศกาล เป็นผลให้ค่าโรงแรมสูงขึ้นมากและห้องพักอาจเต็ม บริษัทฯ ขอสงวนสิทธิ์ในการ ปรับเปลี่ยนเพื่อให้เกิดความเหมาะสม

การเดินทางเป็นครอบครัว

- หากท่านเดินทางเป็นครอบครัวใหญ่ หรือเดินทางพร้อมสมาชิกในครอบครัวที่ต้องได้รับการดูแลเป็นพิเศษ (Wheelchair), เด็ก, และผู้สูงอายุ มีโรคประจำตัว ไม่สะดวกในการเดินทางเที่ยวติดต่อกัน ท่านและครอบครัวต้องให้การดูแลสมาชิกภายในครอบครัวของท่านเอง เนื่องจากการเดินทางเป็นหมู่คณะ หัวหน้าทัวร์มีความจำเป็นต้องดูแลคณะทัวร์ทั้งหมด

ความรับผิดชอบ

- บริษัทเป็นเพียงตัวแทนการท่องเที่ยว สายการบิน และตัวแทนการท่องเที่ยวในต่างประเทศซึ่งไม่อาจรับผิดชอบต่อความเสียหายต่างๆ ที่อยู่นอกเหนือการควบคุมของเจ้าหน้าที่บริษัทฯ อาทิ การนัดหยุดงาน การจลาจล เปลี่ยนแปลงเที่ยวบินหรือกำหนดเวลาในตารางบิน ภัยธรรมชาติ ฯลฯ หรือค่าใช้จ่ายเพิ่มเติมที่เกิดขึ้น ทั้งทางตรง หรือทางอ้อม เช่น การเจ็บป่วย การถูกทำร้าย การสูญหาย ความล่าช้า หรือ จากอุบัติเหตุต่างๆ ฯลฯ หรือต่อการตอบปฏิเสธการเข้าและออกเมืองของเจ้าหน้าที่ตรวจคนเข้าหรือออกเมือง อันเนื่องมาจากมีสิ่งผิดกฎหมาย หรือเอกสารการเดินทางไม่ถูกต้อง หรือการถูกปฏิเสธในกรณีอื่นๆ