



จีน ฉางชุน ฮาร์บิน 7 วัน 6 คืน ซุปตาร์...VLOG WEEK ฉางชุน ฮาร์บิน
เดินทางเดือน พฤศจิกายน - ธันวาคม 2567

บินตรง CHARTER FLIGHT

ทัวร์ไม่ลงร้าน

พักหมู่บ้านหิมะ 1 คืน

อุทยานจางไป่ชาน

จัตุรัสว็อดรอส

ชมด้านนอกโบสถ์เซนต์โซเฟีย

เดินทาง พฤศจิกายน - ธันวาคม 2567

ราคาเริ่มต้น 32,888

HARBIN

ซุปตาร์...VLOG WEEK ฉางชุน ฮาร์บิน

ไฮไลท์ บินเข้าฉางชุน ออกฮาร์บิน เที่ยวหมู่บ้านหิมะ
อุทยานแห่งชาติจางไป่ชาน ช้อปปิ้งถนนคนเดินจงหยาง

CGQAQ0124 | 7 วัน | 6 คืน | 九元航空 9AIR | สายการบิน 9 Air | น้ำหนักกระเป๋า 20 kg.

- ★ เที่ยวอุทยานแห่งชาติฉางไป่ชาน อุทยานภูมิตาสตรจิ่งป้อหู
- ★ สัมผัสความโรแมนติก หมู่บ้านหิมะ พักหมู่บ้านหิมะ 1 คืน
- ★ เดินช้อปปิ้ง ถนนคนเดินจงหยาง ห้างเจ้อไห่ชาน
- ★ ทัวร์ไม่ลงร้าน

“มีน้ำดื่มบริการบนรถบัสวันละ 1 ขวด”

HARBIN

ซูเปอร์...VLOG WEEK ฉางชุน ฮาร์บิ้น

CGQAQ0124

7 วัน 6 คืน

九元航空
9AIR

น้ำหนักกระเป๋า 20 kg.
ขึ้นเครื่องไม่เกิน 7 กก./ท่าน

BKK YTY
(แวะประมาณ 1 ชั่วโมง)

CGO HRB YTY BKK
(แวะประมาณ 1 ชั่วโมง)

เที่ยวบิน	ไฟล์ท	ออก	ถึง	เที่ยวบิน	ไฟล์ท	ออก	ถึง
ขาไป	AQ1222	09.00	18.30	ขากลับ	AQ1225	18.10	03.35+1

วันที่	โปรแกรมการท่องเที่ยว	อาหาร			ที่พัก
		เช้า	กลางวัน	เย็น	
1	<ul style="list-style-type: none"> • ทำอากาศยานนานาชาติสุวรรณภูมิ ประเทศไทย • เวะเมืองหยางโจว • ทำอากาศยานนานาชาติ ฉางชุน หลงเจีย ประเทศจีน • ห้างเจ้อไห่ชาน 				HOLIDAY INN EXPRESS HOTEL ***** มาตรฐานจีน หรือเทียบเท่า
2	<ul style="list-style-type: none"> • ผ่านชมคณะกรรมการปกครองแมนจู • จัตุรัสวัฒนธรรม • สวนสาธารณะหนานหู 				CHANG BAI SHAN TIEN DI HOTEL ***** มาตรฐานจีน หรือเทียบเท่า
3	<ul style="list-style-type: none"> • อุทยานแห่งชาติฉางไป่ชาน (รวบรวบเวียนในอุทยาน) • ชมสระเกวตาใหญ่และสระเกวตาน้อย • น้ำตกฉางไป่ชาน • บ่อน้ำแร่ฉางไป่ชาน • เมืองฉางชุน 				QIAN YUAN XIANG YU HOTEL ***** มาตรฐานจีน หรือเทียบเท่า
4	<ul style="list-style-type: none"> • ตลาดน้ำหยานจี • สวนวัฒนธรรมเกาหลี่ • ตลาดตะวันตก • กำแพงมหาวิทยาลัยยั้นเบีย่น 				DUNHUA JINGPIN HOTEL ***** มาตรฐานจีน หรือเทียบเท่า
5	<ul style="list-style-type: none"> • อุทยานภูมิตาสตรจิ่งป้อหู • น้ำตกเตี่ยวสู่ยไหลว • เมืองมู่ตันเจียง • หมู่บ้านหิมะ (พักหมู่บ้านหิมะ) 				XUE XIANG HOMESTAY ***** มาตรฐานจีน หรือเทียบเท่า
6	<ul style="list-style-type: none"> • ถนนคนเดินหมู่บ้านหิมะ • พิพิธภัณฑ์หมู่บ้านหิมะ • ไปรษณีย์หมู่บ้านหิมะ • เมืองฮาร์บิ้น • ถ่ายรูปด้านนอกโบสถ์เซนต์โซเฟีย 				HOLIDAY INN HOTEL ***** มาตรฐานจีน หรือเทียบเท่า
7	<ul style="list-style-type: none"> • ถนนคนเดินจงหยาง • อนุสาวรีย์ผิงหง • สวนสตาลิน ผ่านชมสะพานรถไฟชงฮัวเจียง • ทำอากาศยานนานาชาติฮาร์บิ้น ไทเป้ง • เวะเมืองหยางโจว • ทำอากาศยานนานาชาติสุวรรณภูมิ ประเทศไทย 				

อุทยานฉางไป่ชาน

จัตุรัสวัฒนธรรม

สะพานรถไฟ

หมู่บ้านหิมะ

*ทางบริษัทฯ ขอสงวนสิทธิ์ในการสลับโปรแกรมทัวร์ตามความเหมาะสมขึ้นอยู่กับสถานการณ์หน้างาน โดยคำนึงถึงผลประโยชน์ของลูกค้าเป็นสำคัญ

วันเดินทาง	ราคาผู้ใหญ่	ราคาเด็กอายุต่ำกว่า 2 ปีบริบูรณ์ (INFANT)	พักเดี่ยว
10 – 16 พฤศจิกายน 2567	32,888	6,000	7,000
10 – 16 พฤศจิกายน 2567 (BUS B)	32,888	6,000	7,000
17 – 23 พฤศจิกายน 2567	33,888	6,000	7,000
17 – 23 พฤศจิกายน 2567 (BUS B)	33,888	6,000	7,000
24 – 30 พฤศจิกายน 2567	33,888	6,000	7,000
24 – 30 พฤศจิกายน 2567 (BUS B)	33,888	6,000	7,000
01 – 07 ธันวาคม 2567 วันหยุดวันพ่อแห่งชาติ	34,888	6,000	7,000
01 – 07 ธันวาคม 2567 (BUS B) วันหยุดวันพ่อแห่งชาติ	34,888	6,000	7,000

ราคาไม่รวมค่าทิปมัคคุเทศก์ท้องถิ่น คนขับรถท้องถิ่น

ตามธรรมเนียม ท่านละ 2,000 บาท/ท่าน/ทริป (ยกเว้นเด็กต่ำกว่า 2 ขวบ)

สำหรับหัวหน้าทัวร์จากเมืองไทย (ตามความพึงพอใจในการบริการ)

ขอสงวนสิทธิ์ไม่รับลูกค้าจอยแลนต์

วันแรก ท่าอากาศยานนานาชาติสุวรรณภูมิ ประเทศไทย - แวะหยางโจว – ท่าอากาศยานนานาชาติฉางชุน หลงเจีย ประเทศจีน - ห้างเจ้อโหยวซาน

06.00 น. สมาชิกทุกท่านพร้อมกัน ณ ท่าอากาศยานนานาชาติสุวรรณภูมิ อาคารผู้โดยสารขาออก ชั้น 4 ประตู 10 จากนั้นนำท่านเช็คอินเคาท์เตอร์สายการบิน 9 AIR (AQ) โดยมีเจ้าหน้าที่ส่งทัวร์และหัวหน้าทัวร์ คอยต้อนรับและแจกเอกสารการเดินทาง จากนั้นนำท่านเช็คอินและโหลดสัมภาระ

ไปสะดวก...
กระเป๋าถือขึ้นเครื่อง
สำหรับสายการบิน 9Air

九元航空
9AIR

CABIN BAGGAGE ขนาด 20x30x40 cm.
ห้ามมีล้อลาก หากมีล้อลาก จะมีค่าใช้จ่ายเพิ่มเติม
(สายการบินเรียกเก็บ)

40 cm. 30 cm. 20 cm.

09.00 น. ออกเดินทางสู่ ท่าอากาศยานนานาชาติฉางชุน หลงเจีย ประเทศจีน โดยสายการบิน 9 AIR (AQ) เที่ยวบินที่ AQ1222

นำท่านแวะเมืองหยางโจว (Yangzhou Taizhou International Airport: YTY) เพื่อผ่านพิธีการตรวจคนเข้าเมือง ประมาณ 1 – 2 ชั่วโมง จากนั้นนำท่านเดินทางต่อสู่เมืองฮาร์บิน

18.30 น. เดินทางถึง ท่าอากาศยานนานาชาติฉางชุน หลงเจีย ประเทศจีน ผ่านพิธีการตรวจศุลกากรตามขั้นตอนเรียบร้อยแล้วนำท่านรับสัมภาระ (เวลาท้องถิ่นประเทศจีนเร็วกว่าเวลาประเทศไทย 1 ชั่วโมง ให้ท่านปรับนาฬิกาของท่านเพื่อสะดวกในเวลานัดหมาย)

นำท่านช้อปปิ้ง ห้างเจ้อโหยวซาน (ZHEYOUSHAN) เป็นจุดเช็คอิน เป็นคอมเพล็กซ์การท่องเที่ยวเชิงวัฒนธรรมในย่านธุรกิจถนนหงฉี เมืองฉางชุน เปิดให้บริการอย่างเป็นทางการเมื่อวันที่ 1 ตุลาคม 2562

เย็น บริการอาหารเย็น ณ ภัตตาคารอาหารพื้นเมือง

ที่พัก HOLIDAY INN EXPRESS HOTEL ระดับ 4 ดาวมาตรฐานของจีน หรือเทียบเท่า

เช้า บริการอาหารเช้า ณ ห้องอาหารของโรงแรม

นำท่าน ผ่านชมคณะกรรมการปกครองแมนจู เป็นแปดสถาบันปกครองหลักของแมนจูเรีย ปลอดภัย ในปีพ. ศ. 2475 จักรพรรดิองค์สุดท้ายย้ายจีนเจ้อหลัวผู้ี้ได้เปลี่ยนเมืองฉางชุนให้เป็นเมืองซินจิง ซึ่งเป็นเมืองหลวงของแมนจูเรียปลอดภัยและก่อตั้งสภาแห่งรัฐปลอดภัยแมนจูเรียและแปดกระทรวงในซินจิงเรียกรวมกันว่า "แปดกระทรวงใหญ่"

กลางวัน บริการอาหารกลางวัน ณ ภัตตาคารอาหารพื้นเมือง

นำท่านชมด้านนอกของ จัตุรัสวัฒนธรรม หรือ "จัตุรัสพระราชวังธรณีวิทยา" อยู่ทางตะวันตกเฉียงใต้ของจัตุรัสประชาชนในเมืองฉางชุนมณฑลจี๋หลิน พระราชวังธรณีวิทยาที่อยู่ติดกันทางทิศเหนือ มีรูปสี่เหลี่ยมผืนผ้าโดยรวมครอบคลุมพื้นที่ทั้งหมด 15.82 เฮกตาร์เป็นจัตุรัสพักผ่อนในเมืองที่ใหญ่ที่สุดในเมืองฉางชุน หลังจากสถาปนาประเทศ จัตุรัสได้เปลี่ยนชื่อเป็น "จัตุรัสพระราชวังธรณีวิทยา" ในช่วงต้นปี 1996 รัฐบาลเมืองฉางชุนได้ปรับปรุงจัตุรัสและเสร็จสมบูรณ์ในเดือนสิงหาคมของปีเดียวกัน หลังจากสร้างเสร็จได้เปลี่ยนชื่อเป็น "จัตุรัสวัฒนธรรม"



นำท่านชม สวนสาธารณะหนานหู ทศนียภาพอันงดงามยามฤดูใบไม้ร่วงมาเยือนของ “สะพานซีถิง” ซึ่งทอดยาวผ่านทะเลสาบภายในสวนสาธารณะหนานหู นครฉางชุน มณฑลจี๋หลินทางตะวันออกเฉียงเหนือของจีน



เย็น บริการอาหารเย็น ณ ภัตตาคารอาหารพื้นเมือง

ที่พัก CHANG BAI SHAN TIEN DI HOTEL ระดับ 4 ดาวมาตรฐานของจีน หรือเทียบเท่า

วันที่สาม อุทยานแห่งชาติฉางไปซาน (รวมรถเวียนในอุทยาน) – ชมสระเทวดาใหญ่และสระเทวดาน้อย – น้ำตกฉางไปซาน - บ่อน้ำแร่ฉางไปซาน - เมืองฉางชุน

เช้า บริการอาหารเช้า ณ ห้องอาหารของโรงแรม

นำท่านเดินทางสู่ อุทยานแห่งชาติฉางไปซาน (ราคาทัวร์รวมรถเวียนในอุทยานแล้ว) เป็นภูเขาไฟในอดีตกาลซึ่งผ่านการระเบิดมาแล้วกว่า 3 ครั้งในช่วงสมัยหลายหมื่นปีที่ผ่านมา เลยทำให้ปัจจุบันอุทยานฉางไปซานเป็นภูเขาที่มีลักษณะพิเศษและมีความงดงามยิ่งนักเกินกว่าจะบรรยาย จนมีกวีจีนต้องนำไปแต่งเป็นบทกลอนชื่นชมความงามของฉางไปซาน นำท่านแวะพักระหว่างทางที่ร้านขายดีหมี, โสมเพื่อสุขภาพที่ขึ้นชื่อของเมืองเอี้ยนจีเชื่อว่าผู้ใดได้ลิ้มรสโสมที่นี่เพียงจิบเดียวอายุจะเพิ่มขึ้นเสมือนชื่นชมความงามของฉางไปซาน



นำท่านชม **สระเทวดาใหญ่**และ**สระเทวดา**
น้อย เป็นทะเลสาบที่เกิดจากการระเบิดของ
ภูเขาไฟและยังเป็นทะเลสาบที่ตั้งอยู่ปาก
ปล่องภูเขาไฟ มีหมอก ปกคลุมตลอดทั้งปี
บรรยากาศคล้ายสวีตเซอร์แลนด์น้อย เป็น
ต้นกำเนิดแม่น้ำที่เรียกได้ว่าเป็นสายเลือด
ของดินแดนอีसानมั่งกรทั้ง 3 สาย แม่น้ำซง
ฮัวเจียง ภูเหมินเจียงและยาหลู่เจียง มีความ



สูง 2,150 เมตร กว้าง 3,370 เมตรและลึกกว่า 204 เมตร ริมสระเทวดาทั้งสองจะประกอบด้วย
หินรูปร่างต่างๆสีต่างๆ อาทิเช่นฟ้า ชมพู เขียว ดำ โอปอททะเลสาบนี้ติดกับเขตแดนเกาหลี
เหนือดังนั้นท่านจะสังเกตเห็นชาวเกาหลีเหนือเข้ามาเที่ยวอุทยานแห่งชาตินี้เป็นจำนวนมาก

กลางวัน

บริการอาหารกลางวัน ณ ภัตตาคารอาหารพื้นเมือง

นำท่านชม **น้ำตกฉางไปซาน** สูงกว่า 60 เมตร เป็นต้นกำเนิดของแม่น้ำซงชงฮวาเจียงใกล้กับทะเลสาบเทวดาลักษณะน้ำตกตั้งเช่น พญามังกรสองตัวโจนทะยานลงมาสู่สายน้ำเบื้องล่างปรากฏเป็นภาพละอองน้ำที่แตกกระจายกลายเป็นไอหมอกปกคลุมทั่วทิศและสายน้ำกระโจนสูงกว่า 10 เมตร คล้ายภาพดอกไม้ไฟน้ำที่ปรากฏอยู่ริมสระ

จากนั้นนำท่านสู่ **บ่อน้ำแร่ฉางไปซาน** มีมากกว่า 10 แห่งบ่อน้ำแร่พุ่งทะยานสู่ท้องฟ้าเปรียบเสมือนน้ำพุดนตรี อุณหภูมิในแต่ละบ่อจะมีองศา ที่ต่างกันและน้ำที่พุ่งขึ้นมาจากบ่อมีลักษณะหลากหลายบางบ่อคล้าย ดอกบัว บาง บ่อเหมือนมังกร บางบ่อเหมือนหงส์ ฯลฯ โดยเฉพาะบ่อที่ใหญ่ที่สุด มีอุณหภูมิสูงที่สุด ชาวบ้านขนานนามว่า "สุดยอดหัวใจแห่งน้ำแร่ฉางไปซานเบอร์ 1" ที่มีความร้อนสูงสุด มีคุณสมบัติช่วยในการรักษาโรคต่างๆ



นำท่านเดินทางสู่ **เมืองฉางชุน (ใช้ระยะเวลาในการเดินทางประมาณ 3 ชั่วโมง)** เป็นเมืองหลวงและเมืองที่ใหญ่ที่สุดในมณฑลจีหลิน สาธารณรัฐประชาชนจีน ตั้งอยู่ใจกลางที่ราบขงเหลียวทางตะวันออกเฉียงเหนือของจีนแผ่นดินใหญ่ ฉางชุนมีฐานะเป็นนครระดับจังหวัด เป็นหนึ่งในเมืองใหญ่ในภาคตะวันออกเฉียงเหนือของจีนร่วมกับเหลียนหยาง ต้าเหลียน และฮาร์บิน

เย็น **รับประทานอาหารเย็น ณ ภัตตาคารอาหารพื้นเมือง**

ที่พัก **QIAN YUAN XIANG YU HOTEL ระดับ 4 ดาวมาตรฐานของจีน หรือเทียบเท่า**

วันที่สี่ **ตลาดน้ำหยานจี – สวนวัฒนธรรมเกาหลี่ – ตลาดตะวันตก - กำแพงแดงเหยียนต้าเน็ต**

เช้า **บริการอาหารเช้า ณ ห้องอาหารของโรงแรม**

นำท่านชม **ตลาดน้ำหยานจี** เป็นตลาดที่เต็มไปด้วยกลิ่นอายของวัฒนธรรมเกาหลี่ ตลาดเริ่มก่อสร้างในปี 1998 ตลาดส่วนใหญ่ดำเนินกิจการอาหารประจำชาติของชาวเกาหลี่ เช่น กิมจิ ลำไส้ข้าว เค้ก ข้าวซูป ไวน์ข้าว และผลิตภัณฑ์ทางการเกษตรและผลพลอยได้ที่ผลิตเองและขายเอง ดึงดูดนักท่องเที่ยวจำนวนมากด้วยอาหารพิเศษของเกาหลี่ที่ครบครันและราคาที่เป็นมิตรกับประชาชนกลายเป็นหนึ่งในตลาดเช้าที่ยิ่งใหญ่ของเมืองหยานจี

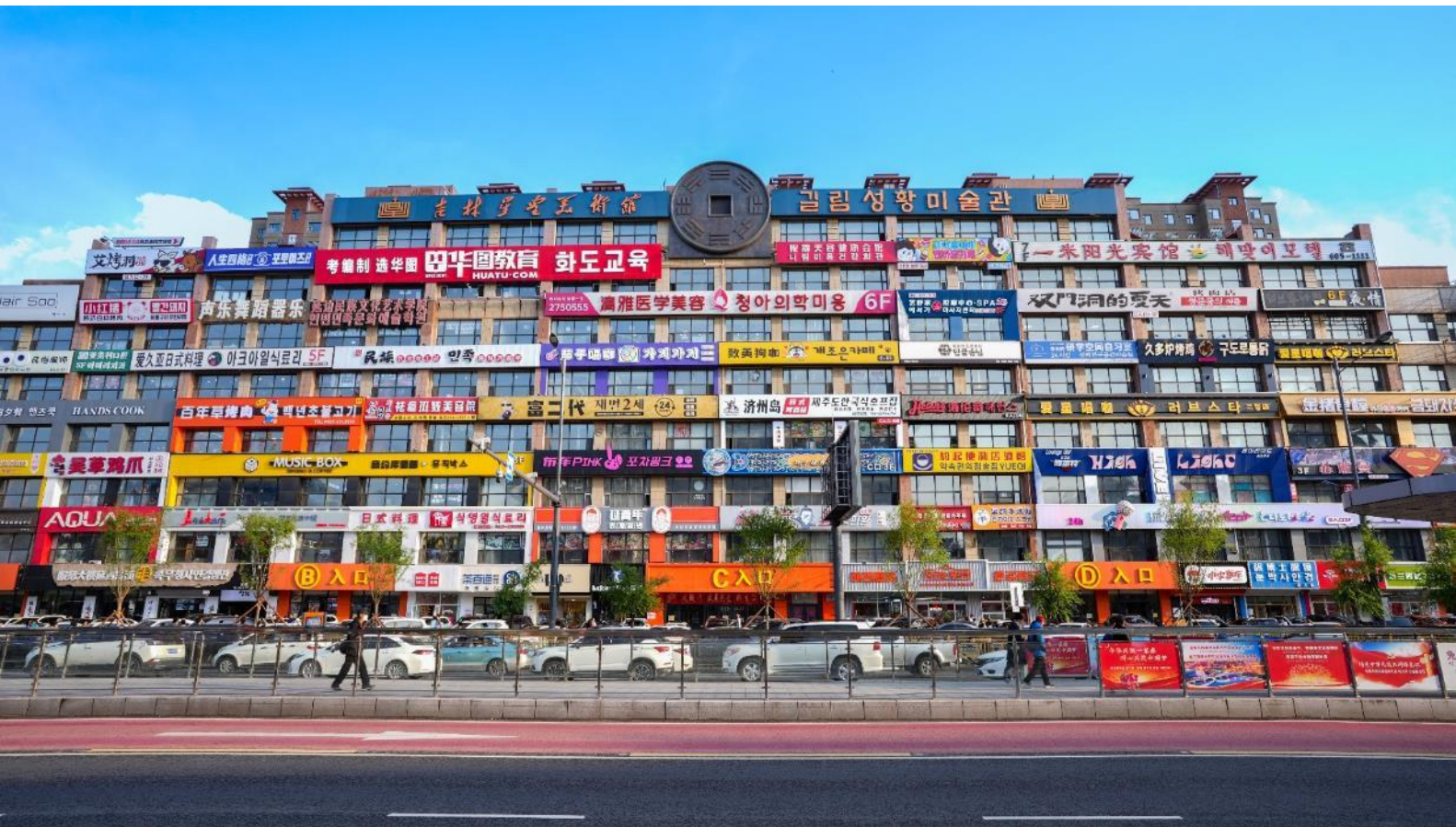
จากนั้นนำท่านชม **สวนวัฒนธรรมเกาหลี** เป็นโครงการท่องเที่ยวเชิงวัฒนธรรมที่สำคัญของเมืองฮยอนจี แบ่งออกเป็น 5 พื้นที่ ได้แก่ ด้านอาหารแบบดั้งเดิม โฮมสเตย์แบบดั้งเดิม การอยู่อาศัย การแสดงกีฬาแบบดั้งเดิมและพื้นที่แสดงวัฒนธรรมดั้งเดิม ให้ท่านได้เดินชมตามจุดต่างๆเกี่ยวกับวัฒนธรรมของเกาหลีที่ตั้งอยู่ในพื้นที่ของจินแผ่นดินใหญ่



กลางวัน บริการอาหารกลางวัน ณ ภัตตาคารอาหารพื้นเมือง

นำท่านช้อปปิ้ง **ตลาดตะวันตก** ตั้งอยู่ในส่วนตะวันตกของถนนเจียเฟิง ซึ่งเป็นถนนการค้าที่คึกคักที่สุดในใจกลางเมืองฮยอนจี เป็นตลาดนัดขนาดใหญ่ที่ครอบคลุม ซึ่งรวมอุตสาหกรรมและเกษตรกรที่มีลักษณะชาติพันธุ์เกาหลีและเป็นศูนย์รวมผลิตภัณฑ์พิเศษของเกาหลี

นำท่านชม **กำแพงมหาวิทยาลัยย็อนเบ็ย** มีชื่อเสียงในด้านความงดงาม มีความยาว 150 เมตร และสูง 33 เมตรและแผ่นไฟนีออนสองภาษา (จีนและเกาหลีเหนือ) ที่กระจัดกระจาย ให้ท่านได้ถ่ายรูปแบบชิคชิคกับป้ายในเวลากลางวันที่มีหลากสีสัน และตอนกลางคืนจะเห็นตึกที่มีแสงไฟสีส้มสดใสจะสะท้อนแสงสียามค่ำคืนของเมืองราวกับอยู่ในแม่น้ำดวงดาวที่สดใส ไม่เพียงแต่แสดงให้เห็นถึงความเจริญรุ่งเรืองของเมืองสมัยใหม่เท่านั้น แต่ยังผสมผสานองค์ประกอบทางวัฒนธรรมเกาหลีอย่างชาญฉลาดและกลายเป็นจุดที่แสดงให้เห็นถึงความหลากหลายทางวัฒนธรรม เป็นจุดที่เหมาะสมสำหรับการถ่ายภาพและเช็คอินอย่างยิ่ง



เย็น **รับประทานอาหารเย็น ณ ภัตตาคารอาหารพื้นเมือง**

ที่พัก **DUNHUA JINGPIN HOTEL ระดับ 4 ดาวมาตรฐานของจีน หรือเทียบเท่า**

วันที่ห้า **อุทยานภูมิตาสตร์จิ่งป้อหู - น้ำตกเดี่ยวสู่ไหลว - เมืองมู่ตันเจียง - หมู่บ้านทิมะ (พักหมู่บ้านทิมะ)**

เช้า **บริการอาหารเช้า ณ ห้องอาหารของโรงแรม**

จากนั้นนำท่านชม **อุทยานภูมิตาสตร์จิ่งป้อหู** เป็นชื่อของทะเลสาบที่มีลักษณะพิเศษทางภูมิตาสตร์กายภาพ ที่มีชื่อเรียกเฉพาะว่า หรงหยานเอี้ยนไซหู เกิดจากการอุดตันของชั้นหินลาวา ภายหลังการระเบิดของ กลุ่มภูเขาไฟจิ่งป้อหู จากปรากฏการณ์ดังกล่าว เป็นผลทำให้เกิดผืนน้ำใหญ่ ขนาดเนื้อที่กว่า ๙๕ ตารางกิโลเมตร มีความลึกเฉลี่ย ๔๐ เมตร ทอดตัวอย่างสวยงาม อยู่กลางทิวเขาและผืนป่าอันสลบซับซ้อน กล่าวกันว่า ผืนน้ำนี้มีความใสเป็นอย่างยิ่ง เพราะมีชั้นหินใต้ท้องธารเป็นหินบะซอลต์ จึงได้รับสมญาว่า “ทะเลสาบกระจกเงา” อันเป็นทะเลสาบหินลาวาที่มีชื่อเสียง และมีขนาดใหญ่เป็นอันดับหนึ่งของประเทศจีน ทำให้ทะเลสาบจิ่งป้อหู ได้รับการยกย่องว่าเป็น “ทะเลสาบซีหูแห่งจินอีसान”

ชม น้ำตกเตี้ยสวยสุดไหล ที่ได้รับสมญานามว่า "น้ำตกในแองการ่าของจีน" เนื่องจากน้ำตกมีความกว้าง 200 เมตร รูปทรงคล้ายเกือกม้า ทอดลงมาในแนวตั้ง 12 เมตร ซึ่งเกิดจากการดตัวของพื้นดินเมื่อคราวภูเขาไฟระเบิดในอดีต ดูคล้ายในแองการ่าฉบับย่อส่วน

กลางวัน

บริการอาหารกลางวัน ณ ภัตตาคารอาหารพื้นเมือง

ออกเดินทางสู่ เมืองมู่ตันเจียง (ใช้เวลาเดินทางประมาณ 4 ชั่วโมง) ตั้งอยู่ในมณฑลเฮยหลงเจียงทางตะวันออกเฉียงเหนือของประเทศจีน ระหว่างทางท่านจะเห็นวิวภูเขาที่มีหิมะปกคลุมตลอดสองข้างทาง นำท่านได้สัมผัสกลิ่นไอความหนาวเย็นของ หมู่บ้านหิมะ มีอีกชื่อเรียกว่า ฟินแลนด์ภาคตะวันออก อยู่ห่างจากตัวเมืองฮาร์บิน 280 กิโลเมตร เป็นหมู่บ้านที่มีหิมะหนากว่า 1 เมตร วิวหมู่บ้านสวยงาม การก่อสร้างแต่ละบ้านเหมือนกันหมด เข้าไปหมู่บ้านนี้เหมือนเข้าไปโลกของเทพนิยาย



เย็น **รับประทานอาหารเย็น ณ ภัตตาคารอาหารพื้นเมือง**
ที่พัก **XUE XIANG HOMESTAY ระดับ 4 ดาวมาตรฐานของจีน หรือเทียบเท่า (พักในหมู่บ้านหิมะ)**
หมายเหตุ : เนื่องจากหมู่บ้านหิมะ รถบัสไม่สามารถเข้าไปหมู่บ้านได้ ต้องจอดไว้ด้านนอก และที่พักไม่มีพนักงานยกกระเป๋า ฉะนั้นลูกค้าต้องเตรียมกระเป๋าใบเล็กที่ใช้สำหรับพัก 1 คิน (เนื่องจากต้องถือกระเป๋าเอง) ส่วนกระเป๋าใบใหญ่ฝากไว้กับรถใหญ่ที่จอดรอด้านนอกทั้งนี้กรุณาเตรียมผ้าเช็ดตัว แปรงสีฟัน และยาสีฟันไปด้วย

วันที่หก **ถนนคนเดินหมู่บ้านหิมะ – พิพิธภัณฑ์หมู่บ้านหิมะ – ไปรษณีย์หมู่บ้านหิมะ – เมืองฮาร์บิน -**
ถ่ายรูปด้านนอกโบสถ์เซนต์โซเฟีย

เช้า **บริการอาหารเช้า ณ ห้องอาหารของโรงแรม**
นำท่านเดินชม **ถนนคนเดินหมู่บ้านหิมะ** ซึ่งเป็นถนนหลักเพียงแห่งเดียวของหมู่บ้านหิมะ มีความยาว 500 เมตร เต็มไปด้วยความหลากหลายของสินค้าท้องถิ่น ขนม ผลไม้แช่แข็ง และร้านอาหารต่างๆ อิสระท่านชมบรรยากาศอันสวยงามของหมู่บ้านหิมะแห่งนี้ (หมายเหตุ : ปริมาณของหิมะขึ้นอยู่กับสภาพภูมิอากาศในปีนั้นๆ และราคาทัวร์ไม่รวมค่ากิจกรรมต่างๆ)
นำท่านชม **พิพิธภัณฑ์หมู่บ้านหิมะ** เป็นพิพิธภัณฑ์ที่จัดแสดงภาพถ่ายและเรื่องราวของเมืองหิมะ รวมทั้งเป็นสถานที่ศิลปะน้ำแข็งและหิมะในร่มที่ใหญ่ที่สุดในโลก ภายในห้องจัดแสดงวัสดุจากน้ำแข็งธรรมชาติและหิมะเทียมจากนั้น นำท่านชม **ไปรษณีย์หมู่บ้านหิมะ** ที่ทำการไปรษณีย์ในเทพนิยายที่มีเอกลักษณ์ที่สุดของจีน มีการทำงานปกติและเป็นจุดเช็คอินต้อนรับนักท่องเที่ยวผู้มาเยือน มีมุมถ่ายรูปสวยๆมากมายถ่ายภาพ

กลางวัน **บริการอาหารกลางวัน ณ ภัตตาคารอาหารพื้นเมือง**
จากนั้นนำท่านเดินทางกลับสู่ **เมืองฮาร์บิน** (ใช้ระยะเวลาประมาณ 4 ชั่วโมง)
จากนั้นนำท่าน **ถ่ายรูปด้านนอกโบสถ์เซนต์โซเฟีย** โบสถ์คริสต์นิกายออร์ทอดอกซ์ ที่สร้างขึ้นในปี ค.ศ 1907 ซึ่งแสดงถึงวัฒนธรรมรัสเซียที่ได้เข้ามามีอิทธิพลในเมืองฮาร์บิน บริเวณรอบๆโบสถ์มีตึกที่สร้างเป็นสไตล์รัสเซีย อยู่หลายตึก ถือว่าเป็นแลนด์มาร์คที่พลาดไม่ได้เลยทีเดียว



เย็น **รับประทานอาหารเย็น ณ ภัตตาคารอาหารพื้นเมือง**
ที่พัก **HOLIDAY INN HOTEL ระดับ 4 ดาวมาตรฐานของจีน หรือเทียบเท่า**

วันที่เจ็ด

ถนนคนเดินจงหยาง – อนุสาวรีย์ฝิ่งหง – สวนสตาลิน - ผ่านชมสะพานรถไฟซงฮัวเจียง – ท่าอากาศยานนานาชาติฮาร์บิน ไทเปิง – แวะเมืองหยางโจว – ท่าอากาศยานนานาชาติสุวรรณภูมิ ประเทศไทย

เช้า

บริการอาหารเช้า ณ ห้องอาหารของโรงแรม

นำท่านเดินทางสู่ ถนนคนเดินจงหยาง อีกแลนด์มาร์คหนึ่งที่พลาดไม่ได้ มีความยาวประมาณ 1.4 กิโลเมตร เป็นถนนที่ปูด้วยหินสีเขียวอ่อนทั้งสาย ถนนสายนี้มีสไตล์การก่อสร้างที่มีเอกลักษณ์เฉพาะ สองข้างทางมีอาคารบ้านเรือนสไตล์ยุโรป และทุกวันนี้ ถนนสายนี้ก็ยังคงเป็นสวรรค์แห่งการช้อปปิ้งของเมืองฮาร์บินไม่เปลี่ยนแปลง

จากนั้นนำท่านเดินทางสู่ อนุสาวรีย์ฝิ่งหง ซึ่งตั้งอยู่ ณ บริเวณชายฝั่งแม่น้ำซงฮัว เป็นอนุสรณ์ระลึกถึงความพยายามของชาวเมืองฮาร์บินที่พยายามต่อสู้กับอุทกภัยครั้งใหญ่เมื่อปี ค.ศ.1957 ฐานของอนุสาวรีย์สร้างเป็นสระรูปพระจันทร์เสี้ยว 3 ชั้น ด้านหลังประกอบด้วยเสาและระเบียงโค้งแบบโรมัน ซึ่งแสดงถึงความสามัคคีของชาวเมืองฮาร์บิน

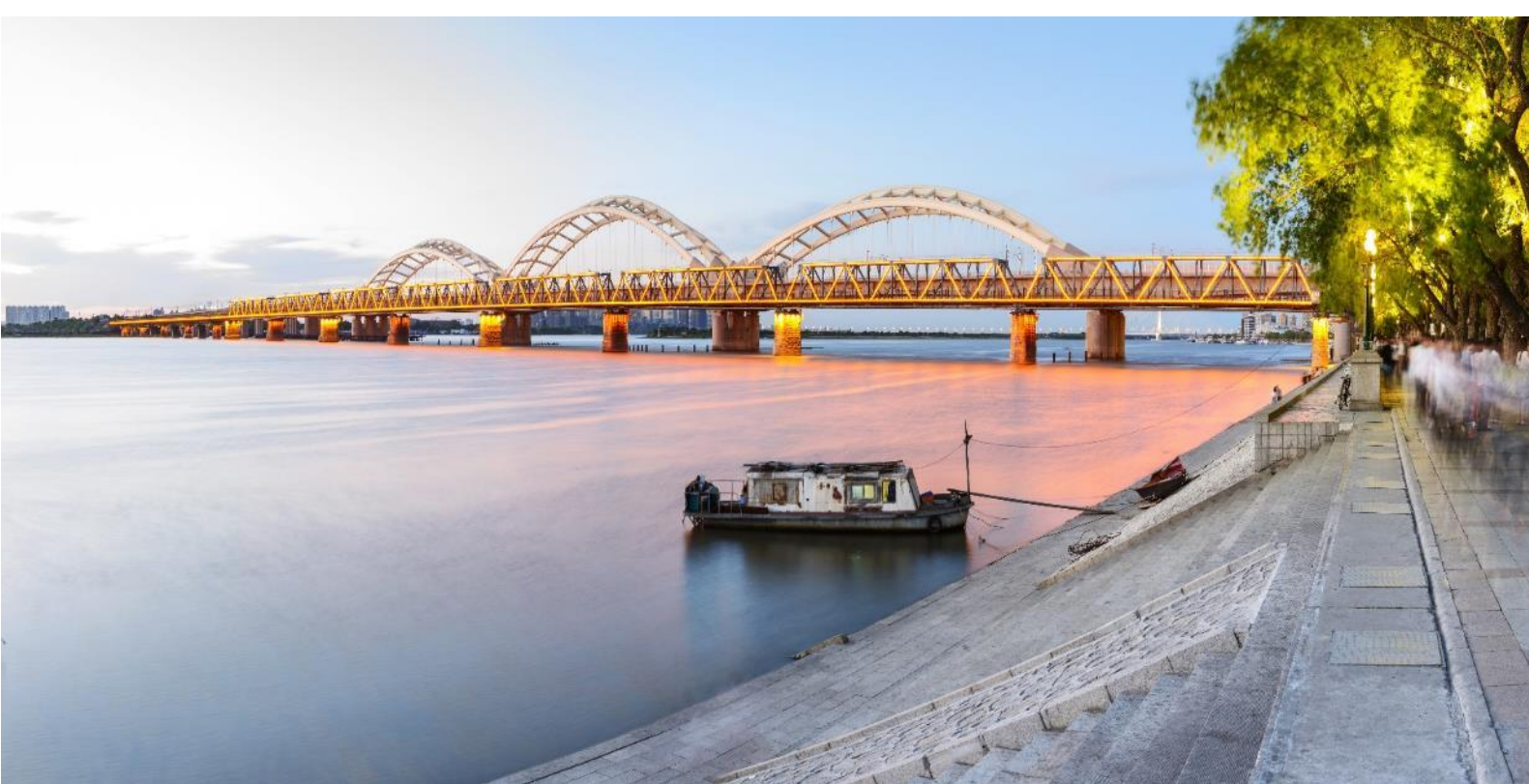


กลางวัน

บริการอาหารกลางวัน ณ ภัตตาคารอาหารพื้นเมือง

ใกล้กันนำท่านชม สวนสตาลิน ตั้งอยู่อยู่ริมฝั่งแม่น้ำซงฮัว สร้างขึ้นในปี ค.ศ.1953 ซึ่งมีรูปแบบที่รับอิทธิพลจากศิลปกรรมของทวีปยุโรป ทุกท่านจะได้เห็นวิวธรรมชาติที่สวยงาม มีหลากหลายกิจกรรมให้เล่น มีหลากหลายกิจกรรมให้เล่น อาทิ สุนัขลากเลื่อน สกีลม ชีม้า รถหิมะ และกัสนาไลเดอร์ ฯลฯ ให้ท่านเพลิดเพลิน (หมายเหตุ : ราคาทัวร์ไม่รวมค่ากิจกรรมต่างๆ)

จากนั้นนำท่าน ผ่านชมสะพานรถไฟชงฮัวเจียง ตั้งอยู่ริมแม่น้ำชงฮัว ไม่เพียงแต่เป็นสะพานรถไฟ ที่มีชื่อเสียงเท่านั้น แต่ยังเป็นสะพานข้ามแม่น้ำแห่งแรกในฮาร์บิน แม้ว่าสะพานแห่งนี้จะไม่ได้เปิดทำการแล้ว แต่ยังคงซึ่งความสวยงามและน่าหลงใหลอีกด้วย



กลางวัน บริการอาหารกลางวัน ณ ภัตตาคารอาหารพื้นเมือง

ได้เวลาอันสมควรนำท่านออกเดินทางสู่ ท่าอากาศยานนานาชาติฮาร์บิน ไทเปิง เพื่อกลับสู่ประเทศไทย

18.10 น. เดินทางสู่ ท่าอากาศยานนานาชาติสุวรรณภูมิ ประเทศไทย โดยสายการบิน 9 AIR (AQ) เที่ยวบินที่ AQ1225

นำท่านแวะเมืองหยางโจว (Yangzhou Taizhou International Airport : YTY) เพื่อผ่านพิธีการตรวจคนเข้าเมือง ประมาณ 1 - 2 ชั่วโมง จากนั้นนำท่านเดินทางต่อสู่ท่าอากาศยานนานาชาติสุวรรณภูมิ

03.35+1 น. เดินทางถึง ท่าอากาศยานนานาชาติสุวรรณภูมิ กรุงเทพฯ โดยสวัสดิภาพ พร้อมความประทับใจ (วันที่แปดของทัวร์)

หมายเหตุ

เนื่องจากการจองตั๋วล่วงหน้า ณ วันเดินทางจริง อาจจะมีเหตุการณ์ ที่ทำให้ไฟลท์บินล่าช้า หรือเปลี่ยนแปลงเวลาบิน หากท่านใดมีไฟลท์บินภายในประเทศหรือต่างประเทศก่อนหรือหลังจากการเดินทาง โปรดสำรองเวลาในการจองตั๋วเครื่องบินไว้อย่างต่ำ 4 - 5 ชั่วโมง ทั้งนี้เพื่อประโยชน์ของตัวท่านเอง ทางบริษัทจะไม่รับผิดชอบค่าใช้จ่ายที่เกิดขึ้นในส่วนของตั๋วเครื่องบินที่ไม่เกี่ยวข้องกับโปรแกรมทัวร์

บริษัทขอสงวนสิทธิ์ : ทางบริษัทฯ ขอสงวนสิทธิ์ในการสลับโปรแกรมทัวร์ตามความเหมาะสม โดยไม่แจ้งให้ทราบล่วงหน้า อันเนื่องมาจากเหตุการณ์ต่าง ๆ ที่อาจเกิดขึ้นจากเหตุสุดวิสัยเช่น เหตุการณ์ทางธรรมชาติ การเมือง สภาพการจราจร ทั้งทางบกและทางอากาศ สถานะห้องพักรของแต่ละโรงแรม รวมไปถึงสภาพอากาศที่ไม่เอื้ออำนวยทั้งนี้ทางเราจะคำนึงถึงความปลอดภัยและผลประโยชน์ของลูกค้าเป็นสำคัญ และการบริการของรถบัสนำเที่ยวตามกฎหมายของ ประเทศจีนสามารถให้บริการวันละ 10 ชั่วโมง มีอาจเพิ่มเวลาได้โดยมีคุณเทศก์และคนขับจะเป็นผู้บริหารเวลาตามความเหมาะสม ทั้งนี้ขึ้นอยู่กับสภาพการจราจรในวันเดินทางนั้น ๆ เป็นหลัก จึงขอสงวนสิทธิ์ ในการปรับเปลี่ยนเวลาท่องเที่ยวตามสถานที่ในโปรแกรมการเดินทาง



✓ อัตราค่าบริการรวม



ค่าตัวเครื่องบินไป-กลับตามรายการที่ระบุ รวมถึงค่าภาษีสนามบิน และค่าภาษีน้ำมัน (รวมน้ำหนักกระเป๋าถือขึ้นเครื่องท่านละ 7kg และโหลดใต้ท้องเครื่อง ท่านละ 20 kg แชนน้ำหนักได้)



ค่ารถโค้ชปรับอากาศ



โรงแรมที่พักตามที่ระบุ หรือเทียบเท่า (พัก 2-3 ท่าน/ห้อง)



ค่าธรรมเนียมเข้าชมสถานที่ต่าง ๆ ตามรายการที่ระบุ



ค่าอาหาร ตามรายการที่ระบุ



ค่าเบี้ยประกันอุบัติเหตุในการเดินทางท่องเที่ยว วงประกันท่านละ 1,000,000 บาท (เงื่อนไขตามกรมธรรม์)



ภาษีมูลค่าเพิ่ม 7 % (เฉพาะค่าบริการ)



ภาษีหัก ณ ที่จ่าย 3 % (เฉพาะค่าบริการ)

× อัตราค่าบริการไม่รวม



ค่าใช้จ่ายส่วนตัวของผู้เดินทาง อาทิ ค่าทำหนังสือเดินทาง ค่าโทรศัพท์ ค่าอาหาร เครื่องดื่ม ค่าช้อปปิ้ง ค่ามินิบาร์ในห้องและค่าพาหนะต่าง ๆ ที่มีได้ระบุในรายการ



ค่าธรรมเนียมวีซ่าเข้า ประเทศจีน สำหรับชาวต่างชาติ ที่ไม่ได้รับการงดเว้น วีซ่าเข้าประเทศจีน



ค่าธรรมเนียมในกรณีกระเป๋าสัมภาระที่มีน้ำหนักเกินกว่าที่สายการบินนั้น ๆ กำหนด หรือสัมภาระใหญ่เกินขนาดมาตรฐาน



ค่าภาษีน้ำมัน ที่สายการบินเรียกเก็บเพิ่ม ภายหลังจากทางบริษัทฯ ได้ออกตัวเครื่องบินไปแล้ว



ค่าทิปมัคคุเทศก์, คนขับรถ, **2,000** บาท/ท่าน/ทริป, ค่าทิปหัวหน้าทัวร์ แล้วแต่ความพึงพอใจของท่าน

เงื่อนไขการจอง และ การชำระเงิน

- ชำระมัดจำท่านละ 10,000 บาท ภายใน 24 ชั่วโมง หลังจากที่ท่านส่งเอกสารการจอง กรณีลูกค้าทำการจองก่อนวันเดินทางภายใน 30 วัน ทางบริษัทขอสงวนสิทธิ์ในการเก็บค่าตัวรีเต็มจำนวน
- ส่วนที่เหลือ ชำระก่อนวันเดินทางอย่างน้อย 30 วัน
- หากไม่ชำระมัดจำตามที่กำหนด ขออนุญาตตัดที่นั่งให้ลูกค้าท่านอื่นที่รออยู่
- หากชำระไม่ครบตามจำนวน บริษัทฯถือว่าท่านยกเลิกการเดินทางโดยอัตโนมัติ โดยไม่มีเงื่อนไข
- เมื่อท่านชำระเงินไม่ว่าจะทั้งหมดหรือบางส่วน ทางบริษัทฯ ถือว่าท่านได้ยอมรับเงื่อนไขและข้อตกลงต่างๆที่ได้ระบุไว้ทั้งหมดนี้แล้ว
- หากชำระเงินในแต่ละส่วนแล้ว โปรดส่งสำเนาการโอนเงิน มาทางอีเมลล์ของ เซลล์ที่ท่านติดต่อ
- ส่งรายชื่อสำรองที่นั่ง ผู้เดินทางต้องส่งสำเนานั่งเรือเดินทาง (Passport) หากไม่ส่งสำเนานั่งเรือเดินทาง (Passport) มาให้ ทางบริษัทฯขอสงวนสิทธิ์ไม่รับผิดชอบค่าเสียหายอันเกิดจากความผิดพลาดจากการสะกดชื่อ-นามสกุล และอื่นๆ เพื่อใช้ในการจองตัวเครื่องบินทั้งสิ้น

กรณีเด็กอายุต่ำกว่า 18 ปีบริบูรณ์ เดินทางพร้อมญาติ

- สำเนาสูติบัตร (ใบเกิด) กรณีเด็กอายุต่ำกว่า 6 ปี ต้องใช้สูติบัตรตัวจริง
- ใบยินยอมออกให้บุตรเดินทางไปต่างประเทศ ของบิดามารดา ที่ออกให้โดยสำนักงานเขตหรือที่ว่าการอำเภอเท่านั้น

หมายเหตุ : โปรดตรวจสอบ Passport : จะต้องมีอายุคงเหลือ ณ วันเดินทางมากกว่า 6 เดือนขึ้นไป และเหลือหน้ากระดาษอย่างต่ำ 2 หน้าหากไม่มั่นใจโปรดสอบถามเจ้าหน้าที่

เงื่อนไขยกเลิกการจอง

- ยกเลิกก่อนการเดินทาง **ตั้งแต่ 30 วันขึ้นไป** คืนเงินค่าทัวร์โดยหักค่าใช้จ่ายที่เกิดขึ้นจริง **ในกรณีที่วันเดินทางตรงกับวันหยุดนักขัตฤกษ์ ต้องยกเลิกก่อน 45 วัน**
- **ยกเลิกก่อนการเดินทาง 15-29 วัน** คืนเงิน 50% ของค่าทัวร์ หรือหักค่าใช้จ่ายตามจริง เช่น ค่ามัดจำตัวเครื่องบิน โรงแรม และค่าใช้จ่ายจำเป็นอื่นๆ
- ยกเลิกก่อนการเดินทาง **น้อยกว่า 15 วัน** ขอสงวนสิทธิ์ไม่คืนเงินค่าทัวร์ที่ชำระแล้วทั้งหมด
- หากมีการยกเลิกการเดินทางโดยไม่ใช้ความผิดของบริษัททัวร์ ทางบริษัทขอสงวนสิทธิ์ไม่รับผิดชอบ และ คืนค่าทัวร์ส่วนใดส่วนหนึ่งให้ท่านได้ไม่ว่ากรณีใด ๆ ทั้งสิ้น เช่น สถานกฏตปฐเสธวีซ่า ด้านตรวจคนเข้าเมือง นโยบายห้ามเข้า ออกประเทศฯลฯ
- กรณีต้องการเปลี่ยนแปลงผู้เดินทาง (**เปลี่ยนชื่อ**) จะต้องแจ้งให้ทางบริษัททราบล่วงหน้า อย่างน้อย 21 วัน ก่อนออกเดินทาง กรณีแจ้งหลังจากเจ้าหน้าที่ออกเอกสารเรียบร้อยแล้ว ไม่ว่าจะส่วนใดส่วนหนึ่ง ทางบริษัทขอสงวนสิทธิ์ในการเรียกเก็บค่าใช้จ่ายที่เกิดขึ้นจริงทั้งหมด ทั้งนี้ขึ้นอยู่กับช่วงพีเรียดวันที่เดินทางและกระบวนการของแต่ละคณะ เป็นสำคัญด้วย กรุณาสอบถามกับเจ้าหน้าที่เป็นกรณีพิเศษ
- กรณีต้องการเปลี่ยนแปลงพีเรียดวันเดินทาง (**เลื่อนวันเดินทาง**) ทางบริษัทขอสงวนสิทธิ์ในการหักค่าใช้จ่ายการดำเนินการต่างๆที่เกิดขึ้นจริงสำหรับการดำเนินการจองครั้งแรก ตามจำนวนครั้งที่เปลี่ยนแปลง ไม่ว่าจะกรณีใด ๆ ทั้งสิ้น
- กรณีเจ็บป่วยจนไม่สามารถเดินทางได้ ต้องมีใบรับรองแพทย์จากโรงพยาบาลบริษัทฯ จะทำการเลื่อนการเดินทางของท่านไปยังคณะต่อไป ทั้งนี้ ท่านจะต้องเสียค่าใช้จ่ายที่ไม่สามารถยกเลิก หรือเลื่อนการเดินทางได้ตามความเป็นจริง
- กรณีเจ็บป่วยกะทันหันก่อนล่วงหน้าเพียง 7 วันทำการ ทางบริษัทฯ ขอสงวนสิทธิ์ในการคืนเงินทุกกรณี

หมายเหตุ : กรุณาอ่านศึกษารายละเอียดทั้งหมดก่อนทำการจอง เพื่อความถูกต้อง และความเข้าใจตรงกันระหว่างท่านลูกค้าและบริษัท)

เงื่อนไขและรายละเอียดเพิ่มเติม

1. กรณีผู้ร่วมคณะยินดีที่จะเดินทางน้อยกว่า 15 ท่านทางบริษัทสงวนสิทธิ์ ไม่มีหัวหัวหน้าทัวร์ (มีไกด์ท้องถิ่นตลอดการเดินทางที่ประเทศจีน)
2. ขอสงวนสิทธิ์การเก็บค่าน้ำมันและภาษีสนามบินทุกแห่งเพิ่ม หากสายการบินมีการปรับขึ้นก่อนวันเดินทาง
3. บริษัทฯ ขอสงวนสิทธิ์ในการเปลี่ยนเที่ยวบิน โดยมีต้องแจ้งให้ทราบล่วงหน้าอันเนื่องจากสาเหตุต่างๆ
4. บริษัทฯ จะไม่รับผิดชอบใดๆ ทั้งสิ้น หากเกิดกรณีความล่าช้าจากสายการบิน, การยกเลิกบิน, การประท้วง, การนัดหยุดงาน, การก่อการจลาจล, ภัยธรรมชาติ, การนำสิ่งของผิดกฎหมายซึ่งอยู่นอกเหนือความรับผิดชอบของบริษัทฯ
5. บริษัทฯ จะไม่รับผิดชอบใดๆ ทั้งสิ้น หากเกิดสิ่งของสูญหายอันเนื่องเกิดจากความประมาทของท่าน, เกิดจากการโจรกรรม และ อุบัติเหตุจากความประมาทของนักท่องเที่ยวเอง
6. เมื่อกำหนดลงชำระเงินมัดจำหรือค่าทัวร์ทั้งหมดกับทางบริษัทฯ แล้ว ทางบริษัทฯ จะถือว่าท่านได้ยอมรับเงื่อนไขข้อตกลงต่างๆ ทั้งหมด
7. รายการนี้เป็นเพียงข้อเสนอที่ต้องได้รับการยืนยันจากบริษัทฯ อีกครั้งหนึ่ง หลังจากได้สำรองโรงแรมที่พักในต่างประเทศเรียบร้อยแล้ว โดยโรงแรมจัดในระดับใกล้เคียงกัน ซึ่งอาจจะปรับเปลี่ยนตามที่ระบุในโปรแกรม
8. การจัดการเรื่องห้องพัก เป็นสิทธิของโรงแรมในการจัดห้องให้กับกรุ๊ปที่เข้าพักโดยมีห้องพักสำหรับผู้สูบบุหรี่/ปลอดบุหรี่ได้ โดยอาจจะขอเปลี่ยนห้องได้ตามความประสงค์ ของผู้ที่พัก ทั้งนี้ขึ้นอยู่กับความพร้อมให้บริการของโรงแรม และไม่สามารถรับประกันได้
9. กรณีผู้เดินทางต้องการความช่วยเหลือเป็นพิเศษ อาทิเช่น [ใช้วีลแชร์ กรุณาแจ้งบริษัทฯ อย่างน้อย 7 วันก่อนการเดินทาง](#) มิฉะนั้นบริษัทฯ ไม่สามารถจัดการได้ล่วงหน้าได้
10. มัคคุเทศก์ พนักงานและตัวแทนของผู้จัดไม่มีสิทธิ์ในการให้คำสัญญาใด ๆ ทั้งสิ้นแทนผู้จัด นอกจากนี้มีเอกสารลงนามโดยผู้มีอำนาจของผู้จัดกำกับเท่านั้น

เงื่อนไขและรายละเอียดเพิ่มเติม

11. ผู้จัดจะไม่รับผิดชอบและไม่สามารถคืนค่าใช้จ่ายต่างๆ ได้เนื่องจากเป็นการเหมาจ่ายกับตัวแทนต่างๆ ในกรณีที่ผู้เดินทางไม่ผ่านการพิจารณาในการตรวจคนเข้าเมือง-ออกเมืองไม่ว่าจะเป็นกองตรวจคนเข้าเมืองหรือกรมแรงงานของทุกประเทศในรายการท่องเที่ยว อันเนื่องมาจากการกระทำที่ส่อไปในทางผิดกฎหมาย การหลบหนี เข้าออกเมือง เอกสารเดินทางไม่ถูกต้อง หรือ การถูกปฏิเสธในกรณีอื่น ๆ
12. กรณีต้องการพักแบบ 3 ท่าน ต่อห้องหรือห้องแบบ 3 เตียง Triple โรงแรมมีห้อง Triple ไม่เพียงพอ ขอสงวนสิทธิ์ในการจัดห้องให้เป็นแบบ แยก 2 ห้อง คือ 1 ห้องพักคู่ และ 1 ห้องพักเดี่ยว โดยต้องมีชำระค่าใช้จ่ายพักเดี่ยวเพิ่มเติม
13. สภาพการจราจรในช่วงวันเดินทางตรงกับวันหยุดเทศกาลของประเทศจีนหรือวันเสาร์อาทิตย์ รถอาจจะติด อาจทำให้เวลาในการท่องเที่ยว และช้อปปิ้งแต่ละสถานที่น้อยลง โดยเป็นดุลยพินิจของมัคคุเทศก์ และคนขับรถในการบริหารเวลา ซึ่งอาจจะขอความร่วมมือจากผู้เดินทางในบางครั้งที่ต้องเร่งรีบ เพื่อให้ได้ท่องเที่ยวตามโปรแกรม
14. บริการน้ำดื่ม 1 ขวด/ท่าน/วัน
15. การบริการของรถบัสนำเที่ยวตามกฎหมายของประเทศจีนสามารถให้บริการวันละ 10 ชั่วโมง ในวันนั้นๆ อาจจะเพิ่มเวลาได้ โดยมัคคุเทศก์และคนขับจะเป็นผู้บริหารเวลาตามความเหมาะสม ทั้งนี้ขึ้นอยู่กับสภาพการจราจรในวันเดินทางนั้นๆ เป็นหลัก จึงขอสงวนสิทธิ์ในการปรับ เปลี่ยนเวลาท่องเที่ยวตามสถานที่ในโปรแกรมการเดินทาง
16. ในกรณีที่พาสปอร์ตของท่านชำรุด หรือมีตราประทับใดๆ ที่ไม่เกี่ยวข้องกับการเดินทางและสายการบินแจ้งว่าไม่สามารถใช้เดินทางได้ ทางบริษัทขอสงวนสิทธิ์ในการคืนเงินไม่ว่ากรณีใดๆ เนื่องจากทางบริษัทได้มีการชำระค่าใช้จ่ายในการเดินทางทั้งหมดไปเรียบร้อยแล้ว